



www.polimer-group.com

## КОНТАКТЫ

www.polimer-group.com  
E-mail: info@polimer-group.com

### Режим работы:

Пн. – Пт.: с 9:00 до 18:00

### Производство:

Московская область, г. Орехово-Зуево, ул. Совхозная, 57

### Офисы:

**Московская область:** г. Мытищи, Олимпийский пр. 29, стр.2, 10 эт., помещение 291

Тел.: +7 (495) 120-18-23

**г. Санкт-Петербург,** ул. Мельничная, д. 22

Тел.: +7 (812) 332-54-58

**г. Воронеж,** Рамонский район, село Ямное, улица Аэродромная 2 Н, офис 3

Тел.: +7 (960) 125-22-24

**г. Нижний Новгород,** ул. Коминтерна, 39 лит А

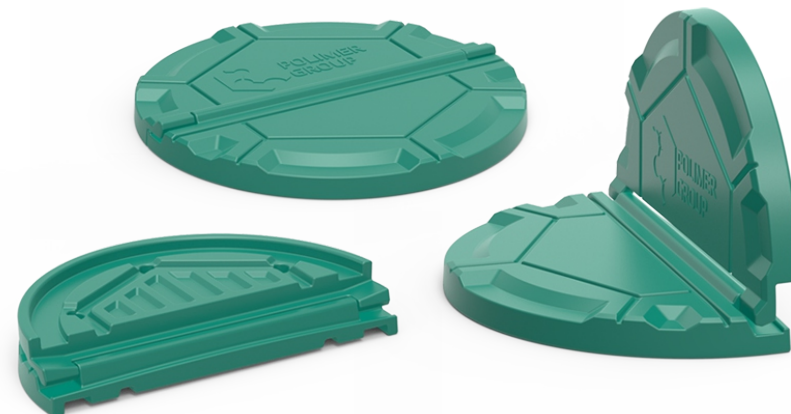
Тел.: +7 (831) 266-16-15

Бесплатно по РФ: +7 (800) 500-78-35



www.polimer-group.com

## ПАСПОРТ КРЫШКИ КОЛОДЦА



### ЦВЕТА В АССОРТИМЕНТЕ



Остальные цвета могут изготавливаться под заказ.  
Условия изготовления оговариваются с производителем.

### ОПИСАНИЕ И НАЗНАЧЕНИЕ

Крышка предназначена для укрытия бытовых колодцев диаметром 1000 мм от грязи, насекомых, дождевой воды, листьев и других внешних загрязнений. Для ограничения доступа детей, а также для декоративных целей.

Крышка разработана и производится ООО «Полимер-Групп».

### ТЕХНИЧЕСКИЕ ХАРАКТЕРИСТИКИ

Высота: 120 мм.

Диаметр: 1250 мм.

Плотность: 936 кг/м<sup>3</sup>.

Водонепроницаемость: 100%.

Максимальная допустимая нагрузка: 70 кг.

Температурный режим эксплуатации от -30°С до +60°С.

В связи со свойствами материала реальные линейные размеры крышки могут отличаться в пределах 4%.

С внутренней стороны крышка усилена ребрами жесткости. Пазы на внутренней стороне, позволяют надежно зафиксировать крышку.

Складывание крышки пополам производится за счет специальной конструкции изделия.

В сложенном состоянии крышку легко перевозить даже в легковом автомобиле.

Изготавливается на собственном производстве из химически- и ударо-стойкого пищевого полиэтилена низкой плотности высокого давления (LLDPE, линейный ПВД).

Материал не горюч, устойчив к ультрафиолетовому воздействию, что обеспечивает высокую защиту от выгорания, абсолютно не подвержен коррозии и воздействию агрессивных сред.

Крышка может использоваться на колодцах диаметром ДУ 1000 мм, должна плотно прилегать и закрывать колодец.

### РЕКОМЕНДАЦИИ ПО УСТАНОВКЕ (МОНТАЖУ)

При установке на крышку элементов декора или других изделий необходимо учитывать максимально допустимую нагрузку - 70 кг. Крышка предназначена только для наземного, стационарного использования.

### ТРАНСПОРТИРОВКА И ХРАНЕНИЕ

Транспортировка крышки допускается любым видом транспорта соответствующих габаритов и грузоподъемности. Следует исключить механическое повреждение крышки, особенно удары по ней при температуре ниже 10°C, а также воздействие огня и нагревательных приборов.

### ГАРАНТИЙНЫЙ СРОК СЛУЖБЫ

Срок службы крышки – не менее 10 лет. Крышка эксплуатируется в течение срока службы на основании оценки состояния по следующим критериям:

- отсутствуют трещины, растрескивания, следы деструкции материала на внешней и внутренней поверхности крышки;
- отсутствуют влияющие на безопасную эксплуатацию крышки деформации и повреждения.

Гарантийный срок службы - 12 месяцев со дня продажи, при соблюдении потребителем указаний данного документа.

### ГАРАНТИЯ

Гарантия изделия распространяется на недостатки (брак) вызванные дефектом производства.

### СЛУЧАИ НЕ ПОПАДАЮЩИЕ ПОД ГАРАНТИЮ:

- в случае нарушения требований монтажа, эксплуатации и хранения, согласно разделам «ТРАНСПОРТИРОВКА И ХРАНЕНИЕ», «РЕКОМЕНДАЦИИ ПО УСТАНОВКЕ (МОНТАЖУ)»;
- в случае механических повреждений поверхностей, в результате удара, падения, применения силы;
- в случае самостоятельной доработки конструкции без согласования с заводом-изготовителем;
- в случае действия непреодолимой силы (несчастный случай, пожар, наводнение, удар молнии, неисправность электросети и т.д.)

Продукция, в отношении которой выставляется претензия по её несоответствию заявленным характеристикам или наличию в ней дефектов, должна быть незамедлительно возвращена Производителю для инспекции, если иное не оговорено с представителем компании, несущей гарантийные обязательства.

### ГАРАНТИЙНОЕ ОБСЛУЖИВАНИЕ

Гарантийный талон № \_\_\_\_\_

Продавец \_\_\_\_\_

Дата продажи « \_\_\_\_ » \_\_\_\_\_ 20\_\_ г.

М.П.