

Nicole



ПРЕДЧИСТОВАЯ ОТДЕЛКА КВАРТИР

White Box Deluxe

ЭСТЕТИКА КОМФОРТНОЙ РОСКОШИ

CLUB | RESIDENCE

Содержание

КЛЮЧЕВЫЕ ХАРАКТЕРИСТИКИ	3	ИНЖЕНЕРНЫЕ СИСТЕМЫ	12
Архитектурные и интерьерные решения	4	Вентиляция и кондиционирование	13
Премиальная Smart-инженерия и оборудование	5	Электроснабжение. Силовая часть	14
ТЕХНОЛОГИЧНЫЕ ПЕРЕГОРОДКИ	6	Освещение. Слаботочные системы	15
ПОЛЫ И ПОТОЛКИ	8	Водоснабжение	16
ДВЕРИ И ОКНА	10	Водоотведение	17
		Отопление	18
		УМНЫЙ ДОМ	19
		ВИДЫ ПОМЕЩЕНИЙ	21
		ДЕКОРАТИВНЫЕ ЭЛЕМЕНТЫ, ИСКЛЮЧЕННЫЕ ИЗ СОСТАВА ПРЕДЧИСТОВОЙ ОТДЕЛКИ	25

Ключевые характеристики

Исключительные архитектурные и интерьерные решения
Премиальная Smart-инженерия и оборудование

Архитектурные и интерьерные решения

Каркасно-обшивные перегородки обладают высоким индексом звукоизоляции. Они монтируются из сертифицированных, экологически чистых материалов на базе системных международных решений, что обеспечивает максимально качественную и ровную поверхность, готовую к нанесению любого финишного материала.

Премиальная высота потолков в жилых зонах достигается за счет размещения инженерного оборудования в подсобных помещениях и коридорах квартир. Для эффективного использования площади оборудование монтируется в запотолочном пространстве с учётом требований по высоте потолков: back-зона — 2,8 м до уровня чистого потолка, после разведения инженерных систем; общие и жилые комнаты — в среднем 3,3 м для типовых квартир.

Комфортная ширина входных дверей: премиальность вашей квартиры начинается с широкой двухстворчатой входной двери шириной 1,2 м с двумя подвижными створками. В двери предусмотрена подготовка питания под умные замки.

Высокая энергоэффективность проекта достигается благодаря стеклопакетам с низкоэмиссионным покрытием с дополнительной звукоизоляцией, продуманным инженерным решениям систем вентиляции и кондиционирования, а также высококачественным материалам внутренней отделки и технологичности конструктивных решений.

Звукоизоляция. Высокий уровень комфорта обеспечивается перегородками с шумоизоляцией, качественными окнами, продуманными решениями инженерных систем, шумоизоляцией оборудования, а также применением трубопроводов из материалов с максимальным уровнем поглощения шума.

Премиальные Smart-инженерия и оборудование

Премиальные инженерные решения имеют возможность адаптации под запросы резидентов.

За комфортный климат в квартире отвечает индивидуальная приточно-вытяжная установка с секциями подготовки и фильтрации воздуха. Комфортную температуру воздуха обеспечивают каналные блоки VRF-системы кондиционирования. Системы климата и отопления управляются комплексно.

Качество водоснабжения обеспечивается домовыми системами водоподготовки и бесперебойной подачи горячей воды, устройством узлов рециркуляции и коллекторной разводки внутри квартир.

Индивидуальность освещения. Подключение и управление по современному протоколу DALI позволяет выполнить освещение по любому сценарию.

Удобство управления. Все задаваемые параметры в помещениях управляются по понятному и интуитивному интерфейсу приложения. Решения «умного дома», включенные в предчистовую отделку, позволяют эффективно использовать инженерные системы и своевременно получать оповещения систем безопасности.

Расположение инженерного оборудования в квартире. Всё оборудование размещается скрыто в запотолочном пространстве вспомогательных помещений с пониженным уровнем потолков и в нишах стен. Удобный доступ обеспечивается через люки скрытого монтажа.

Технологичные перегородки

Предчистовая отделка White Box Deluxe каждой квартиры дает возможность адаптировать пространство под свои потребности и индивидуальный дизайн-проект. Каркасные перегородки позволяют произвести максимально бесшумные и чистые работы при их переносе или адаптации розеточной сети.

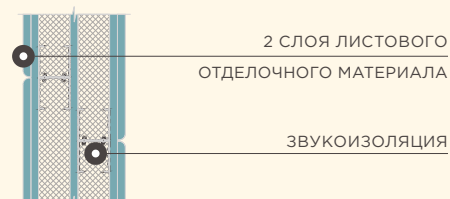
МЕЖКВАРТИРНЫЕ ПЕРЕГОРОДКИ

выполнены из полнотелого кирпича 120 мм с двусторонней облицовкой листовыми отделочными материалами на металлическом каркасе с минераловатной изоляцией, по каталогу типовых решений KNAUF. Общая толщина перегородки 270 мм.



МЕЖКОМНАТНЫЕ ПЕРЕГОРОДКИ

Общая толщина звукоизоляционной каркасной перегородки на двойном независимом разнесённом каркасе с минераловатной звукоизоляцией и листовыми отделочными материалами составляет 170 мм. Поверхность подготавливается высококачественными материалами под чистовую отделку. Конструкция выдерживает распределенную нагрузку, достаточную для монтажа ТВ, книжных полок и пр.



УСИЛЕННЫЕ ПЕРЕГОРОДКИ В ЗОНЕ КУХНИ, ГАРДЕРОБНЫХ И ИНСТАЛЛЯЦИИ

выполнены из листовых отделочных материалов на подсистеме с минераловатной шумоизоляцией. Поверхности также подготавливаются под чистовую отделку. В санузлах запроектированы ниши с усиленным профилем KNAUF UA/TECE profile для последующей установки инсталляций, выдерживающие нагрузку до 150 кг.

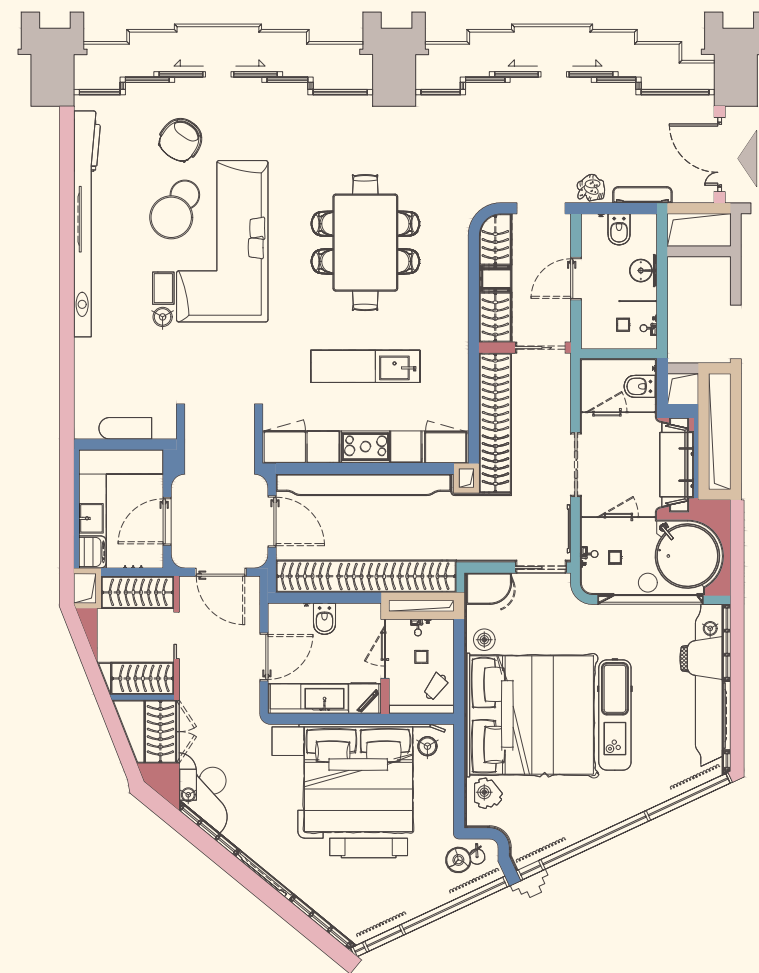
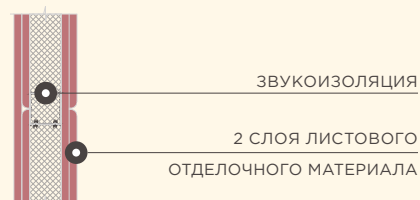


ПРОЧИЕ ПЕРЕГОРОДКИ

общей толщиной до 125 мм изготовлены из листовых отделочных материалов на подсистеме с минераловатной шумоизоляцией.

Квартирные шахты коммуникаций звукоизолируются Knauf insulation (или аналогом).

Для всех видов перегородок выполняется подготовка поверхностей под чистовую отделку.



Все перегородки выполнены из современных высокотехнологичных и экологических материалов.

Листовые отделочные материалы:

- ГВЛ — гипсоволокнистый лист;
- ГКЛ — гипсокартонный лист;
- ГВЛВ — гипсоволокнистый лист влагостойкий;
- ГКЛВ — гипсокартонный лист влагостойкий;
- Аквапанель — влагостойкая цементная плита.

Ширина перегородки может варьироваться в зависимости от зоны ее возведения и назначения.

Полы и ПОТОЛКИ

Полы

Шумоизоляция стяжки пола выполняется во всей квартире.

В полах санузлов стяжка предусматривает разуклонку для трапов, выводы для отдельно стоящих ванн и смесителей напольного монтажа.

В зоне кухни под установку острова предусмотрены выводы инженерных систем с разводкой в полу или альтернативной разводкой внутри перегородок.

Потолки

В потолках в back-зонах предусмотрена зашивка листовым материалом* в два слоя на подсистеме с проклейкой швов армирующей лентой, паутинкой и последующей шпаклевкой.

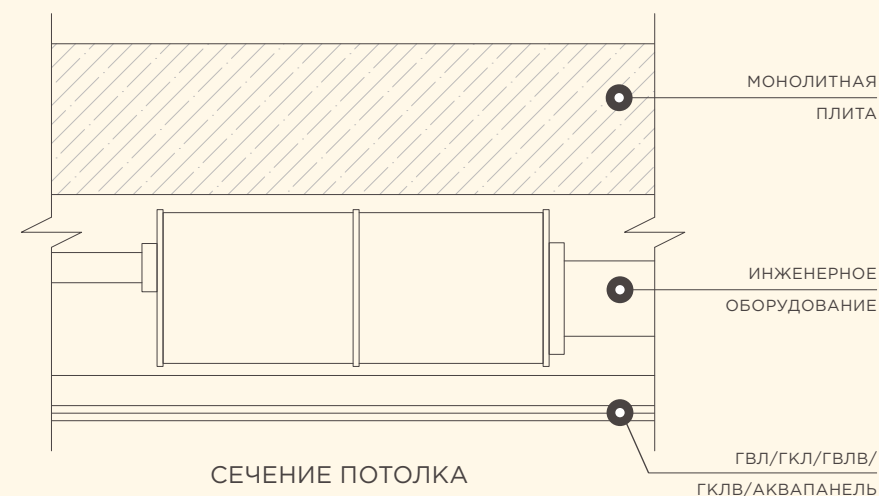
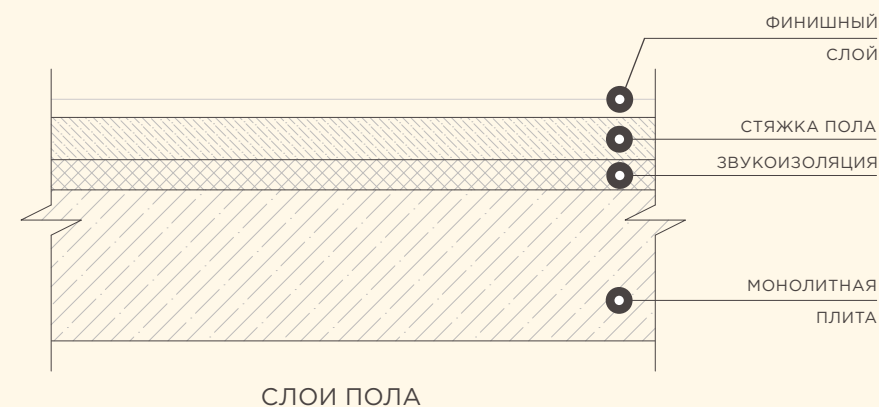
Высота потолков общих жилых зон и комнат в среднем составляет 3,3 метра для типовой квартиры. Высота потолков в back-зонах** — 2,8 метра до подшивного потолка.

В санузлах выполняются выводы под освещение и разводка трубопроводов для подключения всех сантехнических приборов, включая потолочную лейку.

В back-зоне выполняется разводка кабеля под потолочные светильники без установки приборов освещения.

В жилых зонах на потолке устанавливаются распаячные коробки, которые позволяют подключать достаточное количество приборов освещения, управлять светом по протоколу DALI в составе системы умного дома. В распаячной коробке предусмотрен вывод для подключения акустического кабеля для дальнейшей разводки и подключения потолочной акустической системы.

Доступ к инженерному оборудованию осуществляется через люки доступа, расположенные в back-зоне.



* Листовые отделочные материалы:

ГВЛ — гипсоволокнистый лист;

ГКЛ — гипсокартонный лист;

ГВЛВ — гипсоволокнистый лист влагостойкий;

ГКЛВ — гипсокартонный лист влагостойкий;

Аквапанель — влагостойкая цементная плита.

** Подсобные помещения, коридоры, гардеробные, санузлы.

Двери и окна

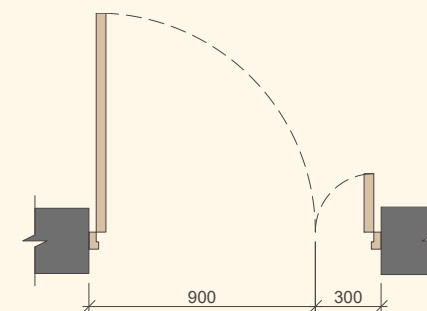
Двери

Во всех квартирах установлены **парадные двухстворчатые распашные двери** шириной 1,2 метра и высотой до 2,7 метра. Обе створки подвижные: одна 30 см, вторая 90 см, с выпадающим порогом. Двери изготовлены по уникальному дизайну от студии НВА. Отделка со стороны общего холла выполнена из натурального шпона дуба; со стороны квартиры дверь имеет временную защитную панель.

Замки от компании Abloy (или аналоги). Предусмотрена возможность установки электромеханических замков.

Видеодомофон предусматривает возможность дублирования вызова на любые устройства резидентов.

Внутриквартирные проемы предусматривают установку дверей высотой от 2,4 до 2,7 метра.



ПАРАДНАЯ ДВЕРЬ

Окна

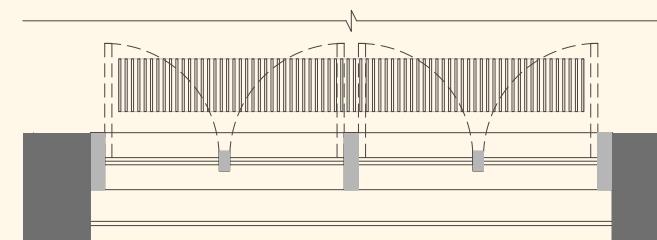
Для остекления квартир используются **дерево-алюминиевые окна с увеличенной створкой**. Для корпусов Club — распашные окна, для Residence — раздвижные окна. Исключение составляют исторические фасады и пентхаусы, где оконные решения проектируются индивидуально.

Оконный профиль с двухкамерным стеклопакетом и высокими энергосберегающими свойствами обеспечивают комфортный уровень жизни.

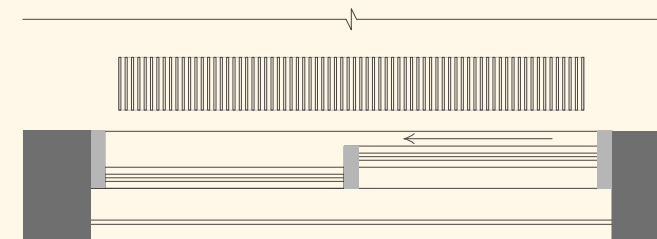
С внутренней стороны материал оконного профиля — дуб, тонированный под орех, с внешней стороны — металлическая накладка цвета латуни.

Стеклопакет имеет **повышенные показатели звукоизоляции и энергосбережения**.

Осветленные стекла с низким коэффициентом отражения обеспечивают ясный обзор изнутри и достаточный уровень приватности при ярком освещении. Энергоэффективное покрытие сохраняет комфортную температуру в холодное время года и позволяет избежать потери тепла в зимний период.



РАСПАШНЫЕ ОКНА



РАЗДВИЖНЫЕ ОКНА

Инженерные системы

ВЕНТИЛЯЦИЯ И КОНДИЦИОНИРОВАНИЕ
ЭЛЕКТРОСНАБЖЕНИЕ. СИЛОВАЯ ЧАСТЬ
ОСВЕЩЕНИЕ. СЛАБОТОЧНЫЕ СИСТЕМЫ
ВОДОСНАБЖЕНИЕ
ВОДООТВЕДЕНИЕ
ОТОПЛЕНИЕ

Вентиляция и кондиционирование

Комфортный микроклимат в квартире обеспечивается индивидуальными системами вентиляции, кондиционирования с возможностью установки системы увлажнения воздуха. Управление по заданным параметрам осуществляется через систему «умный дом», которая реагирует на датчики температуры, влажности и углекислого газа.

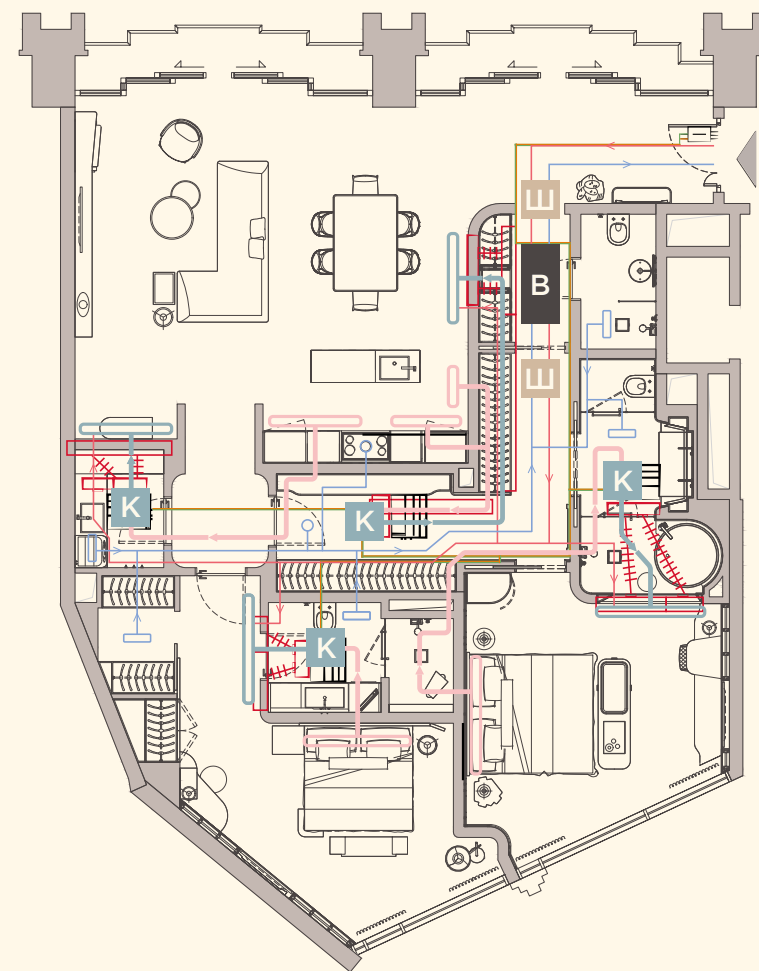
Отдельная схема размещения инженерии подразумевает, что всё климатическое оборудование монтируется в запотолочном пространстве коридоров, санузлов и вспомогательных помещений. Подача и забор воздуха происходят через щелевые решётки в стенах жилых комнат или потолках подсобных помещений и санузлов.

Для больших гардеробных и коридоров дополнительно предусмотрены системы вентиляции.

Вентиляция обеспечивается индивидуальной приточно-вытяжной установкой. В приточных установках используется двухступенчатая система фильтрации: грубой и тонкой очистки воздуха. В зимний период выполняется подогрев приточного воздуха.

Охлаждение квартир осуществляется через каналные блоки кондиционирования (VRF-система) отдельно для каждого жилого помещения.

Для обеспечения полного комфорта применяется оборудование с **высокими шумоизолирующими характеристиками**, а также выполняется дополнительное устройство шумоглушителей и размещение оборудования в закрытом запотолочном пространстве.



УСЛОВНЫЕ ОБОЗНАЧЕНИЯ

- | | |
|--------------------------------------|------------------|
| В Вентиляционная установка | Вытяжная решетка |
| К Канальный блок кондиционера | Щелевой диффузор |
| Ш Шумоглушитель | |

Расположение и количество оконечных устройств показано схематично и будет уточнено в дизайн-проекте.

Электроснабжение. Силовая часть

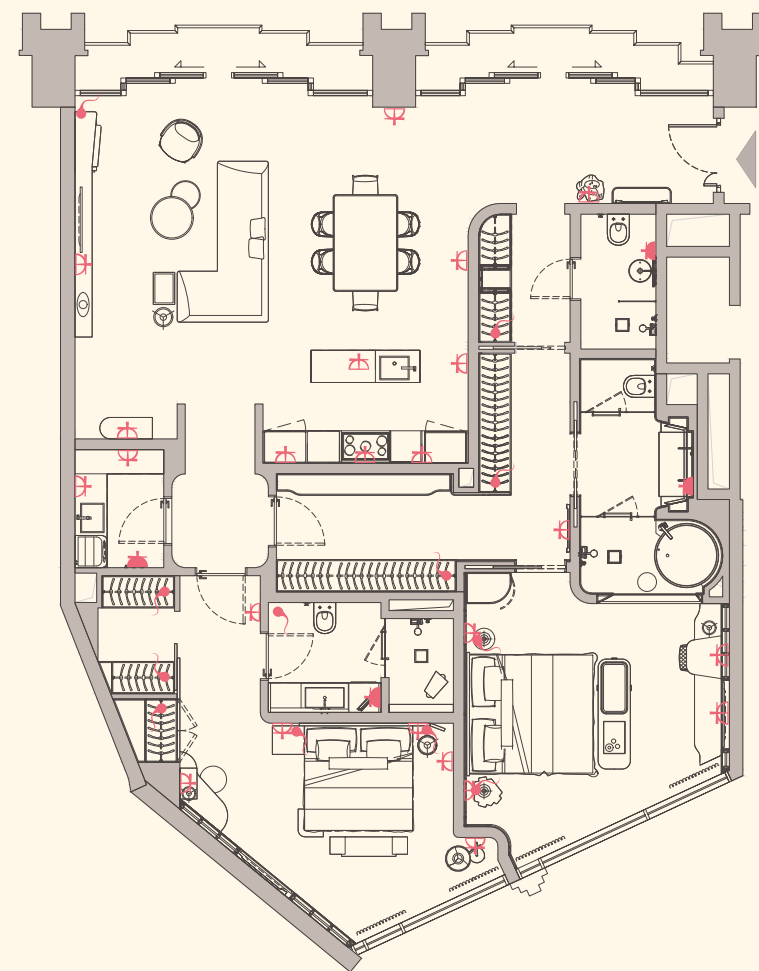
В back-зоне квартиры устанавливается электрощит, укомплектованный автоматическими выключателями и устройствами защиты.

Разводка электрической сети выполняется скрыто в гофре в запотолочном пространстве и в конструкциях перегородок.

Предусматривается **монтаж подрозетников** с выводом в них кабелей, для возможности дальнейшего подключения всего необходимого оборудования, подсветки предметов мебели и бытовых приборов.

Расположение подрозетников и силовых выводов максимально учитывает различные планировочные решения и расстановку мебели и оборудования. Конструкция перегородок позволяет внести изменения в электрическую сеть квартиры без проведения грязных работ.

Установленная электрическая мощность ранжируется в зависимости от комнатности. Для квартир — от 25 до 40 кВт, для пентхаусов — 75 кВт.



УСЛОВНЫЕ ОБОЗНАЧЕНИЯ

- | | |
|--|---|
|  Розетка 220В, IP20 |  Кабельный выпуск |
|  Розетка 220В, IP44 |  Распределительная коробка |

Расположение и количество окончных устройств показано схематично и будет уточнено в дизайн-проекте.

Освещение

В квартирах предусмотрена скрытая прокладка электрических кабелей освещения для потолочных светильников, люстр, встроенных шкафов, ниш штор, рабочих зон кухонь и зеркал в санузлах. Также доступна организация различных сценариев освещения, управления освещением и возможность диммирования.

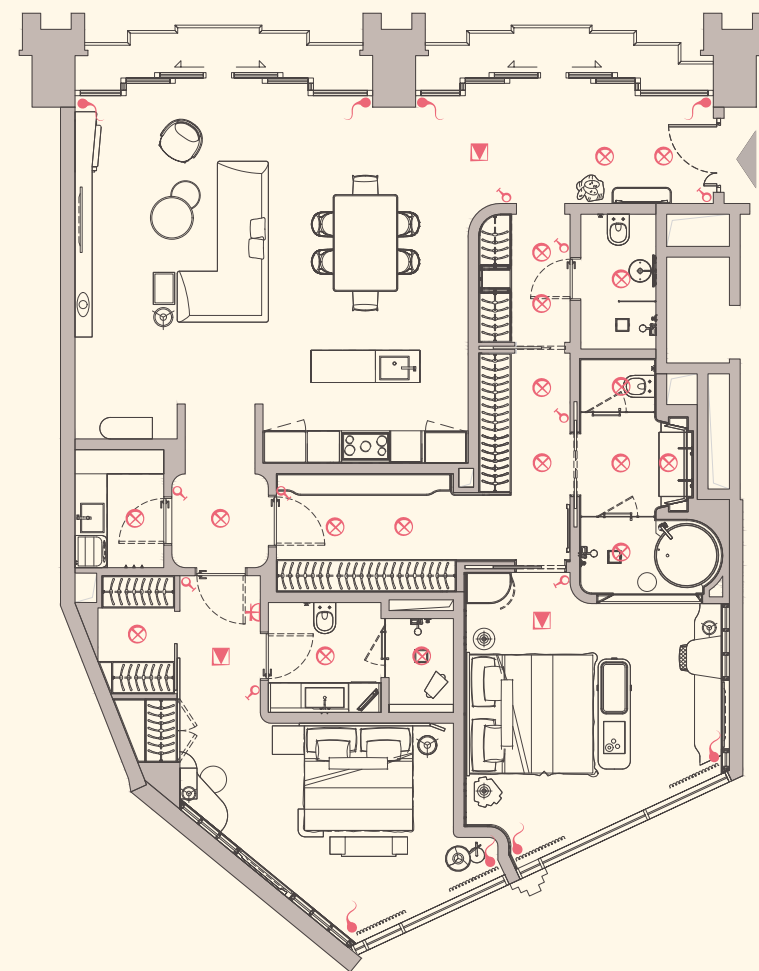
Мастер-выключатель находится при входе в квартиру. Для жилых зон, где разводка по потолку не выполняется, предусматривается распаячная коробка в каждом помещении.

Слаботочные системы

Слаботочные системы квартиры обеспечивают бесперебойную связь, безопасность, управление оборудованием и «умным домом».

Ввод сетей связи, управляющие элементы и другие устройства размещаются в квартирном щите слаботочных систем. Кабельная разводка прокладываются скрыто в запотолочном пространстве и в конструкциях перегородок.

Слаботочные квартирные сети обеспечивают подключение оборудования и датчиков инженерных систем, проводную связь с рабочими зонами и местами установки ТВ, присоединение к сети Интернет.



УСЛОВНЫЕ ОБОЗНАЧЕНИЯ

- | | | | |
|---|-------------|---|---------------------------|
| ⊗ | Светильник | — | Электрический кабель |
| ● | Выключатель | ▣ | Распределительная коробка |

Расположение и количество оконечных устройств показано схематично и будет уточнено в дизайн-проекте.

Водоснабжение

Стояки и магистрали систем водоснабжения выполнены из нержавеющей стали. Горизонтальная разводка труб выполнена из сшитого полиэтилена РЕХ-А — материала, отличающегося долговечностью и устойчивостью к внешним воздействиям. Разводка питьевого водопровода кухни выполняется полностью из нержавеющей стали.

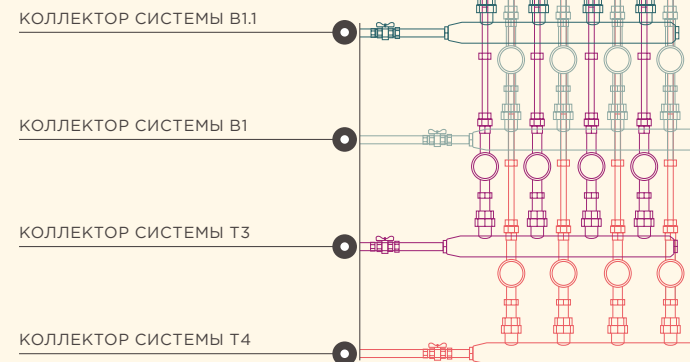
Используется комбинированная система очистки, позволяющая добиться уровня чистоты бутилированной воды.

При необходимости минерализации воды резиденты могут установить дополнительное оборудование.

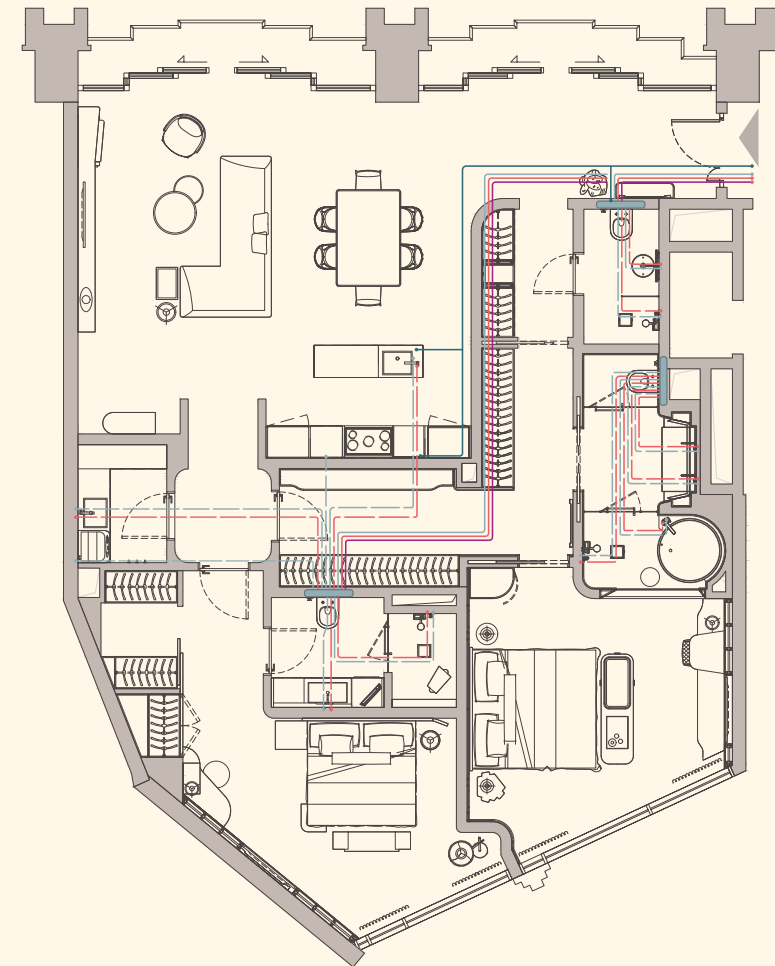
Горячее водоснабжение обеспечивается круглогодично, в том числе на период сезонного отключения.

Все квартиры оборудованы распределительными коллекторами для комфортного регулирования подачи горячей и холодной воды.

СХЕМА РАЗМЕЩЕНИЯ КОЛЛЕКТОРОВ



Расположение и количество окончных устройств показано схематично и будет уточнено в дизайн-проекте.



УСЛОВНЫЕ ОБОЗНАЧЕНИЯ

- Питьевой водопровод В1.1
- Хозяйственно-питьевой водопровод В1
- Горячее водоснабжение Т3
- Горячее водоснабжение (циркуляция) Т4
- Коллекторы

Водоотведение

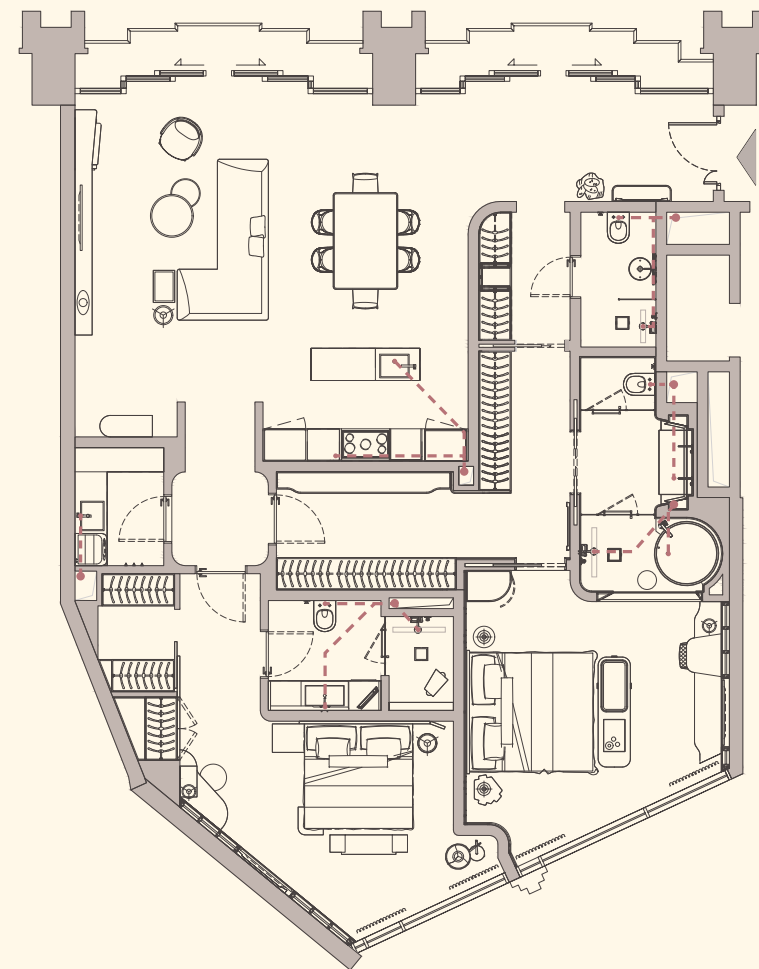
В квартире предусматривается скрытая прокладка трубопроводов.

Разводка системы водоотведения от приборов выполнена из многослойных шумопоглощающих труб.

Канализационные стояки располагаются в зоне квартиры и выполняются из безраструбных чугунных труб типа SML.

В квартире предусматривается система дренажной канализации для отвода конденсата системы кондиционирования.

В душевых выполняется устройство щелевых трапов под чистовую отделку. В зоне установки унитазов выполняется ниша для установки инсталляций.



УСЛОВНЫЕ ОБОЗНАЧЕНИЯ

— Бытовая канализация

Расположение и количество окончных устройств показано схематично и будет уточнено в дизайн-проекте.

Отопление

Вводы и разводка труб отопительной системы квартиры выполняются из сшитого полиэтилена^{*}.

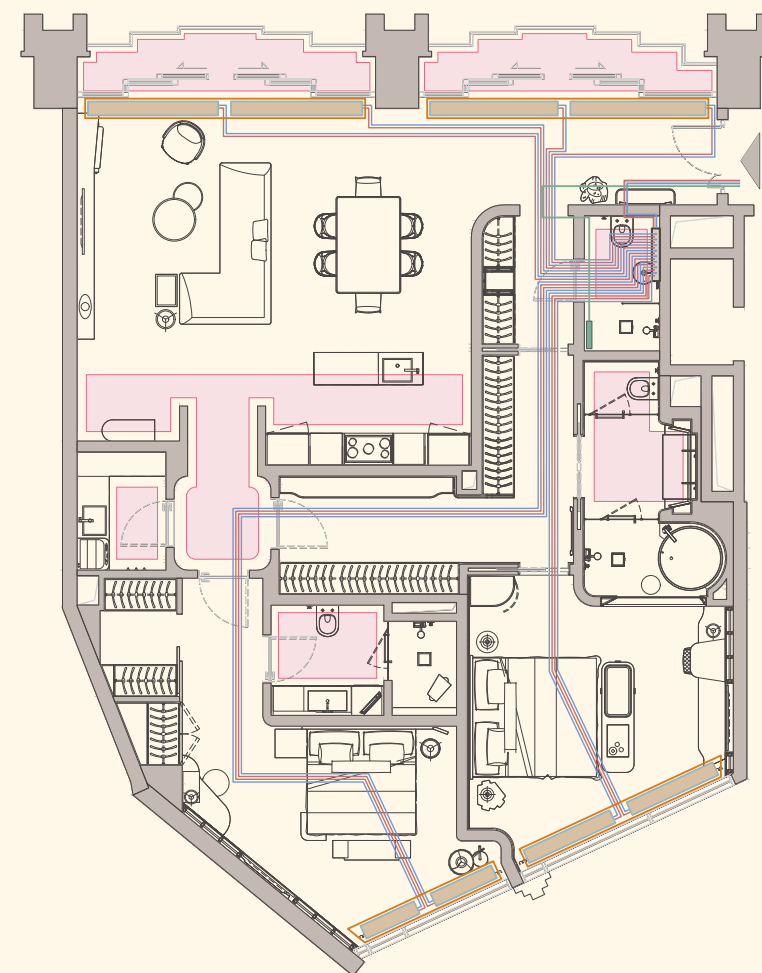
Для квартир, имеющих панорамное остекление, устанавливаются внутрипольные конвекторы премиального уровня. Они встраиваются в пол и закрываются временной защитной решеткой.

В квартирах без панорамного остекления предусмотрен настенный монтаж радиаторов компании Zehnder (или аналога).

Надёжность системы обеспечивается установкой приборов отопления по лучевой схеме^{**} и наличием датчиков протечки у приборов отопления и распределительного коллектора.

Для обеспечения максимально комфортных условий в квартире управление приборами отопления выполняется автоматически термостатическими клапанами на распределительном коллекторе.

В санузлах и местах укладки натурального камня предусматриваются выводы для установки теплого пола и датчиков температуры для интеграции в систему «умный дом».



^{*} Сшитый полиэтилен — современный материал, отличающийся долговечностью и устойчивостью к внешним воздействиям

^{**} Без соединений в стяжке пола

Расположение и количество оконечных устройств показано схематично и будет уточнено в дизайн-проекте.

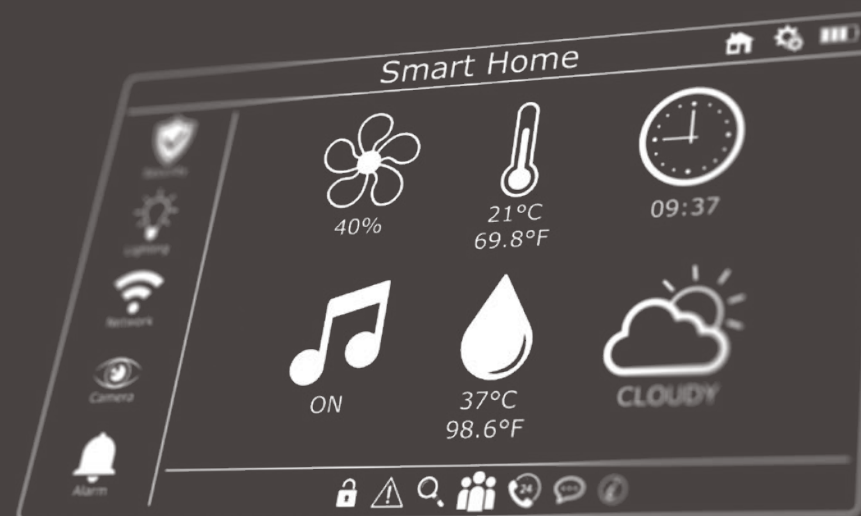
УСЛОВНЫЕ ОБОЗНАЧЕНИЯ

- | | | | |
|--|----------------------|--|--------------------|
| | Отопительный прибор | | Узел регулирования |
| | Декоративная решётка | | Тёплый пол |
| | Коллектор отопления | | |

УМНЫЙ ДОМ

Система «умный дом» позволяет осуществлять:

- + Управление системами приточно-вытяжной вентиляции и кондиционирования
- + Управление приборами отопления
- + Управление питанием групп розеток
- + Управление освещением по заданным сценариям
- + Управление шторами
- + Контроль протечек и отключение систем водоснабжения
- + Подключение дополнительных элементов умного дома
- + Контроль несанкционированного доступа по датчику открытия входной двери
- + Удобное управление инженерными системами каждого помещения через приложение на любом устройстве



УМНЫЙ ДОМ С ГОЛОСОВЫМИ ПОМОЩНИКАМИ

Система «умный дом» выполняется на проводных соединениях. Автоматизация инженерных систем выполняется по стандарту KNX.

Для комфортного пользования предусмотрен вывод для подключения панели управления. Также сохраняются элементы механического управления и настройки для систем с возможностью дублирования управления.

Состав оборудования позволяет реализовать управление голосовыми помощниками.

Система умного дома настраивается в соответствии с индивидуальными пожеланиям каждого жителя.

По предварительному запросу возможна комплектация помещений квартиры дополнительными элементами «умного дома».

Виды помещений

Кухня-гостиная

Предусмотрены выходы для подключения кухонной раковины, приборов и оборудования, розеток, выключателей, оконечных устройств системы воздухообмена, подсветки.*



МЕСТО ПОДВЕСА
ЦЕНТРАЛЬНОЙ ЛЮСТРЫ

РАСПЯЯЧАЯ КОРОБКА

НАЛИЧИЕ ПОРТАЛА
ОПЦИОНАЛЬНО,
В ЗАВИСИМОСТИ
ОТ ПЛАНИРОВОЧНОГО
РЕШЕНИЯ КАЖДОГО ЛОТА

ЩЕЛЕВОЙ ДИФФУЗОР

ВЫВОД И ВЫПУСК
ДЛЯ ПОДКЛЮЧЕНИЯ
КУХОННОЙ ВЫТЯЖКИ

ВЫПУСК КАБЕЛЯ
ПОДСВЕТКИ РАБОЧЕЙ
ЗОНЫ КУХНИ

ПОДРОЗЕТНИКИ
ДЛЯ ПОДКЛЮЧЕНИЯ
КУХОННОЙ ТЕХНИКИ

НИША ПОД ПАНЕЛЬ
«УМНЫЙ ДОМ»

БЛОК
ПОДРОЗЕТНИКОВ
ДЛЯ ПОДКЛЮЧЕНИЯ
ВСТРОЕННОЙ
ТЕХНИКИ

ПОДРОЗЕТНИК
ДЛЯ ВЫКЛЮЧАТЕЛЕЙ

БЛОК
ПОДРОЗЕТНИКОВ

ВЫПУСКИ ВОДЫ ДЛЯ РАКОВИНЫ
И ПИТЬЕВОГО ВОДОПРОВОДА,
КАНАЛИЗАЦИИ ДЛЯ ПОДКЛЮЧЕНИЯ
КУХОННОГО ОСТРОВА

ВЫВОДЫ
ПОД ОПЦИОНАЛЬНОЕ
РАЗМЕЩЕНИЕ РАКОВИНЫ
ВДОЛЬ СТЕНЫ*

БЛОК
ПОДРОЗЕТНИКОВ

ВНУТРИПОЛЬНЫЙ БЛОК
РОЗЕТОК ДЛЯ УСТАНОВКИ
ТЕХНИКИ НА КУХОННОМ
ОСТРОВЕ

* Компоновка выводов определяется проектом размещения кухонного оборудования, в зависимости от планировочного решения каждого лота.

Приватные зоны

Выпуски под осветительные приборы и продуманные розеточные блоки.*

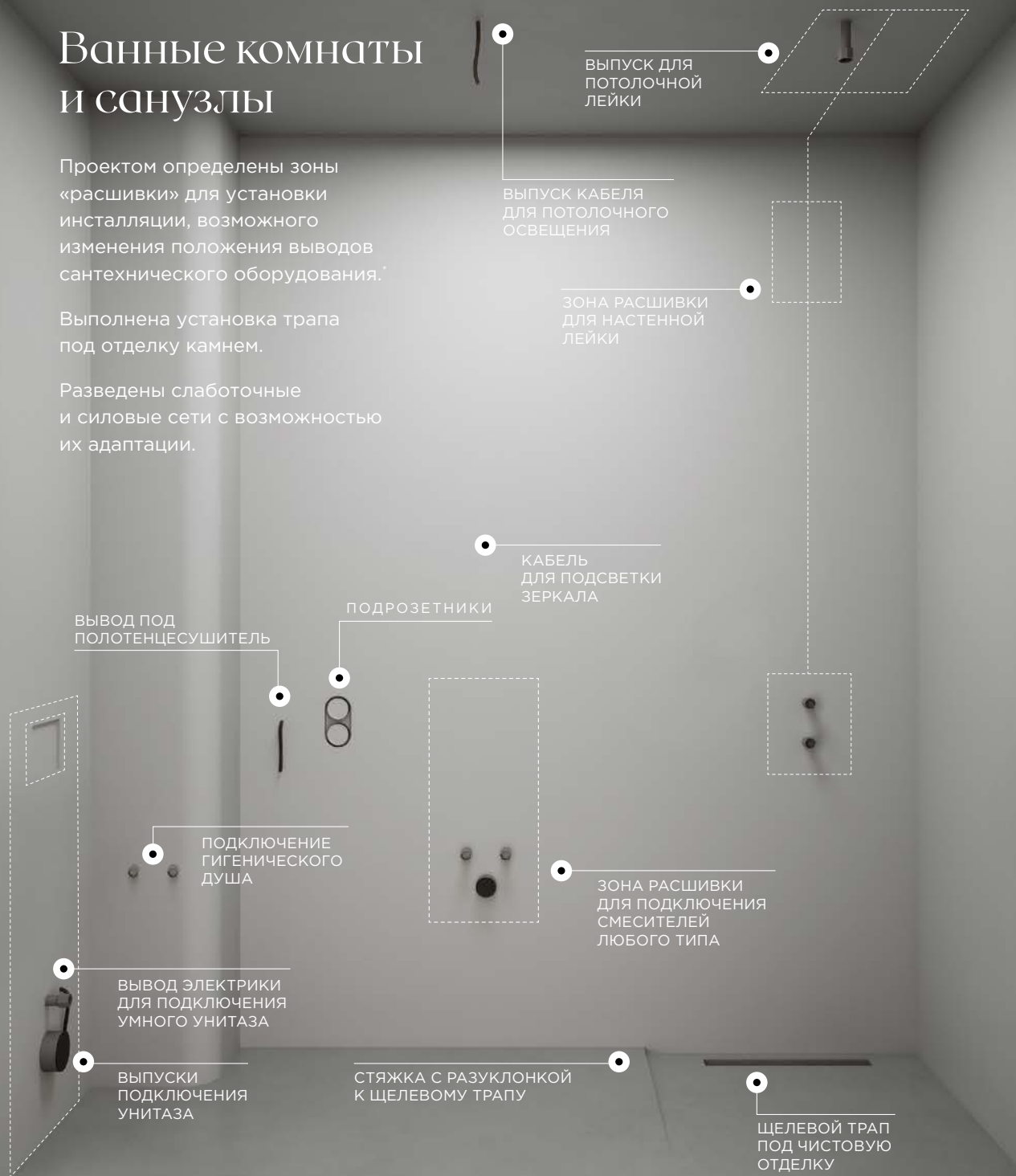


Ванные комнаты и санузлы

Проектом определены зоны «расшивки» для установки инсталляции, возможного изменения положения выводов сантехнического оборудования.*

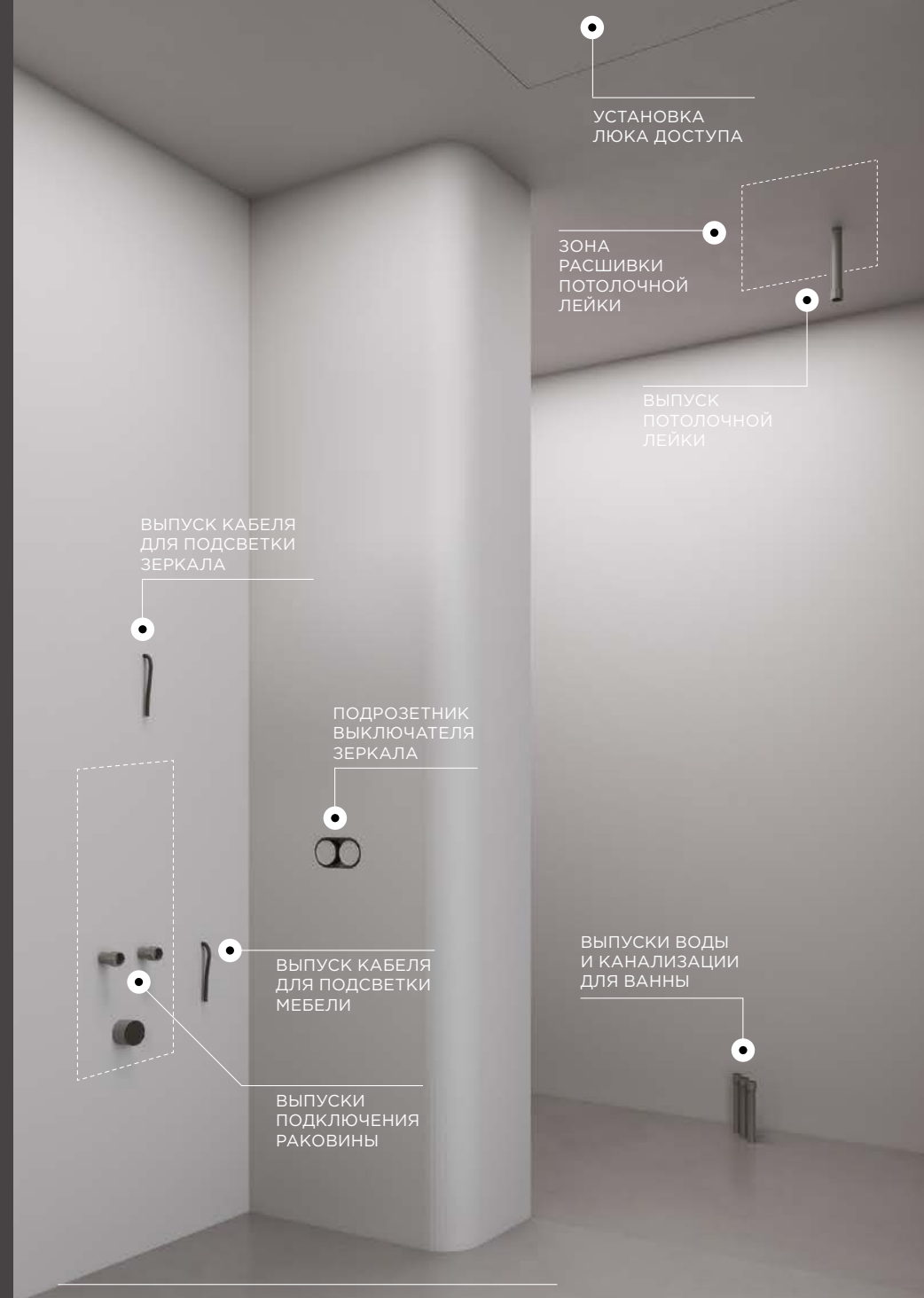
Выполнена установка трапа под отделку камнем.

Разведены слаботочные и силовые сети с возможностью их адаптации.



Nicole

[К СОДЕРЖАНИЮ](#)



* Компоновка приборов водоснабжения и архитектура мокрых зон на визуализациях санузлов показана обобщенно, без привязки к конкретной квартире.

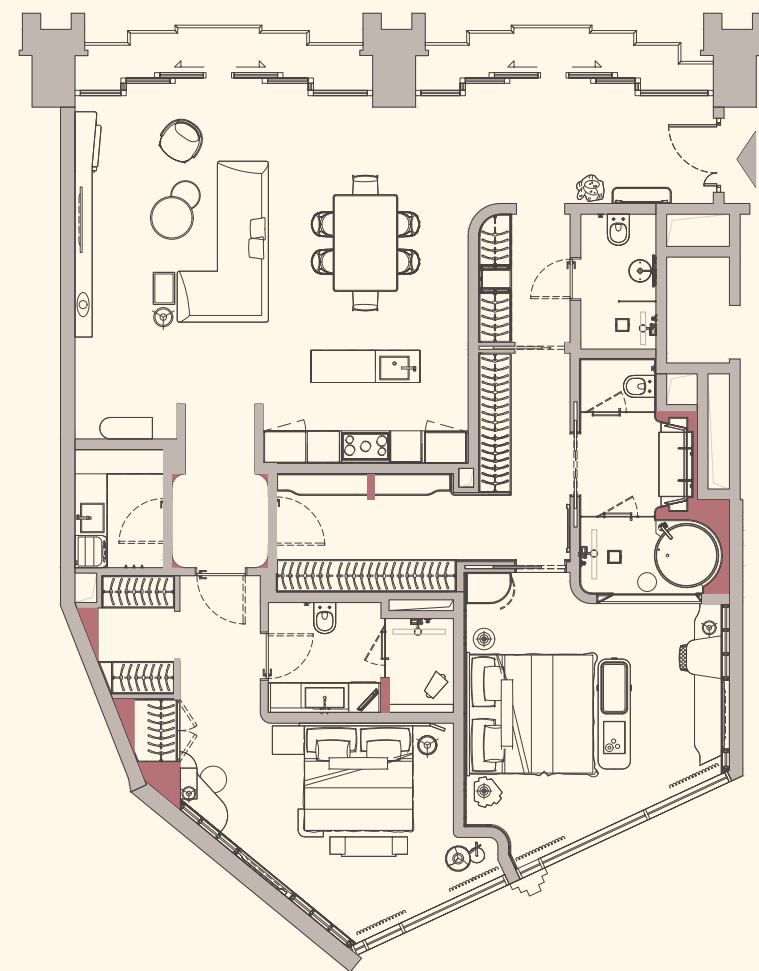
MR PRIVATE

Декоративные элементы, исключенные из состава предчистовой отделки

Декоративные элементы, исключенные из состава предчистовой отделки

Для обеспечения большей вариативности при последующем выполнении индивидуальной чистовой отделки собственником, декоративные элементы стен, предусмотренные в рамках дизайн-проекта чистовой отделки от НВА, не включаются в предчистовую отделку White Box Deluxe.

Количество декоративных элементов вариативно и зависит от типа конкретной планировки. Площадь под ними включена в полезную площадь квартиры.



УСЛОВНЫЕ ОБОЗНАЧЕНИЯ

- Декоративные элементы по дизайн-проекту НВА, не учитываемые в предчистовой отделке

CLUB | RESIDENCE

WHITE BOX DELUXE



Готовые интерьеры, цвета и элементы отделки могут несколько отличаться от представленных на 3D-визуализациях. Возможны изменения в отделке и комплектации с сохранением аналогичного уровня брендов и качества. Если не указано иное, квартиры не комплектуются предметами мебели и декора. Все оконечные устройства инженерных сетей и сантехнические приборы размещаются в соответствии с индивидуальным рабочим проектом каждой квартиры. Точная привязка и состав аксессуаров будут указаны в индивидуальном дизайн-проекте каждой квартиры. Информация, представленная в настоящем материале, носит исключительно информационный и рекламный характер, не является публичной офертой и предназначена для предварительного ознакомления с объектом недвижимости.

С более подробной и актуальной информацией о проекте, предчистовой и финишной отделкой квартир, дизайн-концепцией и планировочными решениями можно ознакомиться в офисе продаж по телефону + 7 (495) 799 5577

MR PRIVATE

Коллекция эксклюзивных проектов MR Group



[К СОДЕРЖАНИЮ](#)

Nicole

7 (495) 799-55-77

Адрес офиса продаж:
Москва, Малая Никитская улица, 33

MR PRIVATE

Коллекция эксклюзивных
проектов MR Group