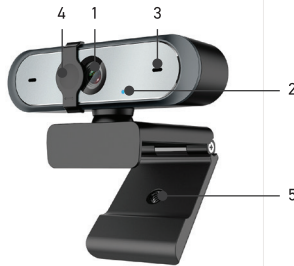


rombica

Веб-камера с микрофоном

Rombica CameraFHD X1

ID: CM-006



СПЕЦИФИКАЦИЯ

Сенсор: CMOS, 2 Мп
Разрешение: Full HD, 1920x1080
Максимальная частота кадров: 60 к/с
Микрофон: встроенный
Угол обзора объектива: 90°
Баланс белого: автоматический
Автофокус: да
Длина кабеля: 2 м
Интерфейс: USB 2.0 Type-A
Питание: 5 В / 200 мА

ОБЩИЕ СВЕДЕНИЯ

1. Объектив с полем обзора 90 градусов
2. LED-индикатор
3. Микрофоны
4. Защитная шторка
5. Отверстия для крепления к штативу

Комплектация: устройство, документация
Системные требования для ПК: Процессор Intel® Core™2 Duo частотой 2,4 ГГц, 2 Гб ОЗУ, видеокарта совместимая с DirectX9.0, звуковая карта, 500 Мб свободного места на жестком диске, порт USB 2.0, скорость передачи данных не менее 1 Мбит/с, Windows XP/Vista/7/8/10, macOS 10.X

РУКОВОДСТВО ПОЛЬЗОВАТЕЛЯ

Благодарим Вас за покупку изделия Rombica. Перед эксплуатацией устройства прочтите это руководство и сохраните его для использования в дальнейшем.

ИСПОЛЬЗОВАНИЕ

Установите камеру на ЖК-дисплей при помощи подвижного многофункционального крепления (рис.1), либо зафиксируйте ее на штативе (рис.2)

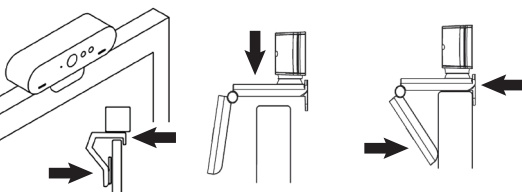


Рис. 1

Рис. 2

Подключите кабель веб-камеры к USB порту, после того, как компьютер был включен, и операционная система завершила установку стандартных драйверов, веб-камера готова к использованию. Устройство готово к работе с любыми приложениями. Запустите голосовой вызов или видеовывоз из приложения.

ИНСТРУКЦИИ ПО ТЕХНИКЕ БЕЗОПАСНОСТИ

1. Не пытайтесь в случае поломки открыть корпус устройства и отремонтировать его самостоятельно, обратитесь в сервисный центр.
2. Избегайте воздействия на устройство повышенной влажности, пыли и грязи. Используйте для очистки сухую мягкую безворсовую ткань. Запрещается использовать для этой цели какие-либо моющие или чистящие жидкости.
3. Не допускайте падения устройства и не подвергайте его сильному ударам.
4. Избегайте попадания посторонних предметов в отверстия и разъемы на корпусе устройства.
5. Обязательно выключайте устройство после использования.
6. Не разбирайте устройство, не подвергайте его сильному нагреванию и не кладите его в воду.
7. Чтобы гарантировать достаточную вентиляцию и нормальную работу устройства, никогда не накрывайте работающее устройство тканью или другим материалом, так как недостаточная вентиляция может вызвать перегрев и/или сокращение срока службы изделия.

УСЛОВИЯ ХРАНЕНИЯ

Храните в сухом, хорошо проветриваемом помещении, вдали от нагревательных приборов и прямых солнечных лучей. Храните устройство в недоступном для детей месте. Не касайтесь и не облизывайте устройство, это может привести к повреждению или взрыву устройства. Данное устройство не должно использоваться маленькими детьми или лицами с ограниченными возможностями без наблюдения ответственного лица, гарантирующего безопасное использование устройства. Следите за маленькими детьми, чтобы они не играли с устройством.

ТЕХНИЧЕСКИЕ ХАРАКТЕРИСТИКИ И ВНЕШНИЙ ВИД МОГУТ БЫТЬ ИЗМЕНЕНЫ БЕЗ ПРЕДВАРИТЕЛЬНОГО УВЕДОМЛЕНИЯ



Не утилизируйте электрические устройства в несортированные городские отходы, используйте отдельные пункты сбора отходов. Обратитесь к местным органам власти за информацией, касающейся доступных систем сбора отходов. Если электронные устройства выбрасываются на городскую свалку, вредные вещества могут попасть в подземные воды и в пищевую цепь, наносит вред здоровью и благополучию.

Назначение товара: веб-камера проводная компьютерная. Устройство не предназначено для использования в коммерческих целях. Используется для видеозвонков.

Товарный знак / торговая марка: rombica.

Адрес производства: «Шеньжень Релее Электроникс энд Текнолоджи Ко. Лтд» A417, 4/Ф, Блок 2, Сег Сайенс энд Текнолоджи Парк, Хуокианг Норс Роад, Футиан Дистрикт, Шеньжень, Китай.

Импортер: ООО «ДИХАВС». Адрес: Россия, 111250, г. Москва, пр-д завода «Серп и Молот», д. 6, к. 1. info@di-house.ru
 Претензии от покупателей принимает ИМПОРТЕР.

Произведено: Китай. info@rombica.ru
 Техническая поддержка — support@rombica.ru
 Дата производства товара определяется по серийному номеру товара: четвертый и пятый символы серийного номера обозначают месяц производства, шестой и седьмой символы — год производства соответствует. Серийный номер нанесен на упаковку.

Соответствует требованиям: TR TC 020/2011, TR EAЭС 037/2016.

ГАРАНТИЙНЫЙ ТАЛОН

УСЛОВИЯ ГАРАНТИЙНОГО ОБЯЗАТЕЛЬСТВА

1. Гарантийные обязательства распространяются на изделия, приобретенные в РФ.
2. Гарантийные обязательства не распространяются на принадлежности, входящие в комплектность товара, если их замена не связана с разборкой изделия: элементы питания, кабели, переходники, адаптеры, чехлы, ремни, документацию
3. Изготовитель не несет гарантийные обязательства в следующих случаях: если изделие использовалось для осуществления предпринимательской деятельности, а так же в иных целях, не соответствующих его прямому назначению; нарушения правил и условий эксплуатации, установки изделия, изложенных в Руководстве Пользователя и другой документации; если изделие имеет следы попытки некавалифицированного ремонта; если дефект вызван изменением конструкции или схемы изделия, подделочными внешними устройствами, не предусмотренными изготовителем; если обнаружены механические повреждения, возникшие после передачи изделия потребителю, повреждения, вызванные воздействием влаги, высокой или низкой температур, коррозии, окислением, попаданием внутрь изделия посторонних предметов, веществ, жидкостей, насекомых или животных
4. Производитель не несет ответственность за возможный вред, изделия, прямо или косвенно нанесенный людям, домашним животным, имуществу в случае, если это произошло в результате несоблюдения правил и условий эксплуатации, установки изделия, умышленных или неосторожных действий покупателя (потребителя) и/или третьих лиц. Также, не несет ответственность за возможный вред, прямо или косвенно нанесенный изделием соответствующего назначения, в результате потери, повреждения или изменения данных и информации.

При невозможности достоверно установить дату продажи, срок гарантии исчисляется с даты изготовления изделия и составляет 18 месяцев. Дата производства товара определяется по серийному номеру товара, четвертая и пятая цифры серийного номера обозначают месяц производства, шестая и седьмая цифры серийного номера обозначают год производства, соответственно. Серийный номер нанесен на упаковку. Информацию о работе технической службы и гарантийных вопросах можно узнать по электронной почте: support@rombica.ru. Полный список адресов технических центров. Производителя, упомянутых осуществлять сервисное обслуживание, представлен на сайте: www.rombica.ru

Изделие
 Модель
 Дата продажи



Серийный номер
 Настоящим подтверждаю проверку работоспособности и покупку полностью исправного изделия, указанного выше, в полной комплектации с инструкцией по эксплуатации на русском языке. Изделие осмотрено и проверено в моем присутствии, видимых повреждений не имеет. Со всеми техническими характеристиками, функциональными возможностями и правилами эксплуатации ознакомлен(а). С нижеизложенными условиями гарантии согласен(а)

ФИО Покупателя, подпись

СВЕДЕНИЯ О РЕМОНТАХ

№	дата	код ремонта	сервис	мастер	клиент

