

# rombica

## Машинка для стрижки

Clipper TTR-W116  
ID: TTR-W116



### РУКОВОДСТВО ПОЛЬЗОВАТЕЛЯ

Благодарим Вас за покупку изделия Rombica. Перед эксплуатацией устройства, прочтите это руководство и сохраните его для использования в дальнейшем.

### ОБЩИЕ СВЕДЕНИЯ

Внимание! Прежде чем использовать данное устройство, внимательно прочитайте руководство по эксплуатации и сохраните его в качестве справочника. Правильное использование прибора значительно продлит срок его службы.

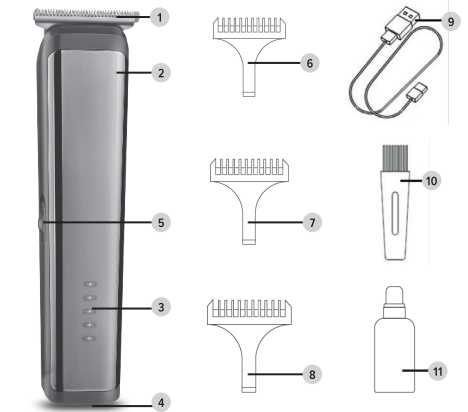
Меры безопасности и инструкции, содержащиеся в данном руководстве, не охватывают все возможные ситуации, которые могут возникнуть в процессе эксплуатации прибора. При работе с устройством, пользователь должен руководствоваться здравым смыслом, быть осторожным и внимательным. Внешнее изображение устройства в данном руководстве может отличаться от внешнего вида.

### МЕРЫ ПРЕДОСТОРОЖНОСТИ

1. Внимательно прочтите и сохраните эту инструкцию.
2. Используйте машинку для стрижки только по назначению согласно данной инструкции.
3. Перед зарядкой проверьте что ток в используемом источнике питания (адаптер, хаб, внешний аккумулятор – в комплект не входит) соответствует указанному току на устройстве или в руководстве пользователя.
4. Регулярная чистка и аккуратное обращение увеличивают время жизни устройства.
5. Во избежание травм, не держите без необходимости включенное устройство с подвижными лезвиями около ваших волос, бровей, ресниц, одежды и т.д.
6. Никогда не пытайтесь самостоятельно модифицировать устройство.
7. Не пользуйтесь устройством, если заметили в нём какие-либо неполадки.
8. **Внимание!** Избегайте воздействия на устройство солнечных лучей, пыли и грязи, а также повышенной влажности в течение длительного времени.
9. Запрещается погружать данное устройство в воду или любые другие жидкости.
10. Для дополнительной безопасности рекомендуется установить в цепь энергоснабжения устройство защитного отключения (ЗСО) с номинальным током срабатывания, не превышающим 30 мА. Подробную информацию можно получить у мастера, занимающегося установкой.
11. Данный прибор не предназначен для использования лицами (включая детей) с пониженными физическими, психическими или умственными способностями, или при отсутствии у них опыта или знаний, если они не находятся под контролем или не проинструктированы об использовании прибора лицом, ответственным за их безопасность.
12. Дети должны находиться под присмотром для недопущения игр с прибором.
13. Не используйте устройство не по прямому назначению, а также для стрижки животных.
14. Не передавайте устройство другим людям во избежание передачи кожных и других инфекций.
15. Очищайте режущую головку после каждого использования, чтобы она оставалась чистой от бактерий, которые могут оставаться на устройстве после использования.
16. Не используйте устройство очень близко к глазам! Используйте устройство очень осторожно.
17. Не перегружайте устройство. После непрерывной работы 30 минут, дайте остыть устройству не менее чем 10 минут.
18. Не допускайте падения устройства и не подвергайте его сильным ударам.
19. Не храните, не используйте устройство и не заряжайте аккумулятор рядом с источниками тепла и легковоспламеняющимися предметами, при повышенной или пониженной температуре. Зарядка может производиться только под наблюдением взрослого. Рекомендуется использовать устройство при температуре от 5 до 35°С.
20. Не используйте устройство во время зарядки! Обязательно отключайте USB кабель от устройства после зарядки. При отсоединении кабеля никогда не тяните за шнур, держитесь за штекер.

### ТЕХНИЧЕСКИЕ ХАРАКТЕРИСТИКИ

1. Подходящее лезвие машинки
2. Корпус устройства
3. LED-индикатор уровня заряда
4. Разъем питания Туре-С
5. Переключатель питания
6. Направляющая насадка 1 мм
7. Направляющая насадка 2 мм
8. Направляющая насадка 3 мм
9. USB-кабель
10. Щетка для чистки
11. Масло для смазки привода лезвий



ТЕХНИЧЕСКИЕ ХАРАКТЕРИСТИКИ И ВНЕШНИЙ ВИД МОГУТ БЫТЬ ИЗМЕНЕНЫ БЕЗ ПРЕДВАРИТЕЛЬНОГО УВЕДОМЛЕНИЯ

### ТЕХНИЧЕСКИЕ ХАРАКТЕРИСТИКИ

Материал: лезвие из нержавеющей стали, пластик  
Ширина ножа: 40 мм  
Длина: 0,5 – 3,5 мм (с насадками)  
Способ чистки: сухой  
Защита от попадания влаги: нет  
Время зарядки: 90 минут  
Автономная работа: 60 минут  
Батарея: 500 мАч / 3,7 В Li-Ion встроенная

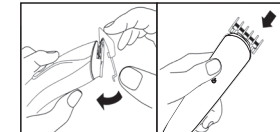
Питание: 5В / 1А USB Туре-С  
Вес: 140 г  
Комплектация:  
Съемные направляющие насадки 1/2/3 мм – 3 шт.  
USB-кабель – 1 шт.  
Щетка для чистки – 1 шт.  
Смазывающее масло – 1 шт.  
Инструкция – 1 шт.



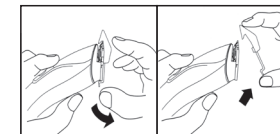
**Внимание!** Данная модель не обладает защитой от попадания влаги, допускается только сухая чистка. Используйте машинку только для стрижки сухих волос.

### ПОДГОТОВКА К ИСПОЛЬЗОВАНИЮ

Используйте лезвие машинки без насадки чтобы оставить минимальную длину волос (0,8 мм). Для сохранения гарантированной длины волос используйте насадки. Монтируйте направляющие насадки (б, 7, 8) на лезвие над то, чтобы они равномерно садлись на него до характерного щелчка.



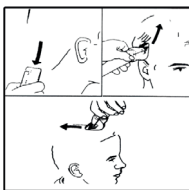
Снимать направляющую насадку (б, 7, 8) нужно с задней стороны, где расположен выступающий фиксатор, как показано на картинке.



**Внимание!** Требуется особая аккуратность при работе без направляющей насадки, т.к машинка без насадки удаляет все волосы, которых касается.

### ЭКСПЛУАТАЦИЯ УСТРОЙСТВА

1. Перед началом работы убедитесь, что устройство полностью заряжено и готово к использованию.
2. Использование устройства допускается только на чистых и сухих волосах.  
Не используйте на только что вымытых волосах. Расчешите волосы перед стрижкой.
3. При стрижке в первый раз используйте насадки с большим зазором – до тех пор, пока вы полностью не привыкните к устройству.
4. Используйте направляющие насадки (б, 7, 8) для коррекции длины волос.



5. Вы можете использовать устройство без направляющей насадки, чтобы обрезать волосы очень коротко (0,8 мм).



6. Регулярно вытряхивайте из машинки волосы, вычищая остатки с помощью щетки.

### ЗАРЯДКА УСТРОЙСТВА

Убедитесь, что во время зарядки устройство выключено. Полная зарядка аккумулятора в первый раз или после длительного использования может занимать до 6 часов.

1. Вставьте один конец USB-кабеля в разъем USB Туре-С (4), а другой конец в адаптер питания, USB-хаб или USB-разъем компьютера (в комплект не входит).
2. Вставьте вилку в розетку.
3. Убедитесь, что индикатор зарядки (3) включился и горит красным цветом, отображая уровень имеющегося заряда (до 5 делений)
4. Когда зарядка завершится, то индикатор (3) будет иметь 5 делений полностью и перестанет мигать.

Стандартный ресурс аккумулятора составляет 500 циклов заряда-разряда. После прекращения 500 циклов эффективная емкость аккумулятора может снизиться. Эффективность хранения и передачи энергии аккумулятора зависит от температуры окружающей среды, а также от того как долго не используется устройство – заряжайте устройство регулярно!

### ЧИСТКА И УХОД

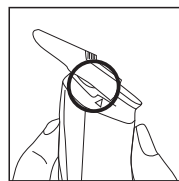
Перед чистой убедитесь, что устройство выключено. После каждого использования:

1. Чистку следует проводить только мягкой щеткой, такой, как в комплекте
2. Аксессуары устройства можно мыть в теплой воде с жидким мылом.
3. Не используйте абразивные или коррозионные чистящие средства для очистки корпуса устройства и аксессуаров.
4. Никогда не используйте сжатый воздух для очистки режущих головок и режущих направляющих.
5. Корпус устройства для очистки протрите влажной тканью.
6. Тщательно высушите и храните в сухом месте после каждого использования.

### ВНУТРЕННЯЯ ЧИСТКА И СМАЗКА УСТРОЙСТВА

Для внутренней чистки протрите устройство в отверстие, расположенное с боковой стороны (см. рисунок ниже), а также используйте входящую в комплект щеточку (10) чтобы удалить остатки волос из зазора машинки.

При ежедневном использовании устройства, необходимо проводить смазку привода лезвия не реже чем раз в месяц. Для этого необходимо поместить несколько капель масла (11) в место где смыкаются стационарное и подвижное лезвие, а также отверстие под лезвием как показано на картинке ниже.



### УСЛОВИЯ ХРАНЕНИЯ

Устройство не требует какого-либо монтажа или дополнительной фиксации. Хранение и транспортировка устройства должны производиться без воздействия прямых солнечных лучей. Устройство требует бережного обращения, оберегайте его от воздействия пыли, грязи, ударов, влаги, огня и т.д. Если устройство планируется не использовать длительное время (2-3 месяца), Отключите его и храните в коробке. Когда захотите воспользоваться устройством вновь, то зарядите устройство. Реализация устройства должна производиться в соответствии с действующим законодательством РФ. По окончании срока службы изделия не выбрасывайте его вместе с остальными бытовыми отходами. Утилизация данного изделия должна быть осуществлена согласно местным нормам и правилам по переработке отходов. Утилизация изделий позволяет предотвратить нанесение потенциального вреда окружающей среде и здоровью человека в результате неконтролируемого выброса отходов и рационально использовать материальные ресурсы.

За более подробной информацией по сбору и утилизации отслужившего электрического и электронного оборудования, осуществляемым бесплатно и по вашему месту жительства, обратитесь в соответствующее управление вашего муниципального органа власти.



Назначение товара: триммер электрический. Устройство не предназначено для использования в коммерческих целях. Используется для удаления волос с поверхности тела в соответствии с инструкцией. Ограничения при использовании: при использовании устройства необходимо соблюдать нормы, установленные законодательством страны (в которой используется изделие). Изделие содержит встроенный аккумулятор. Перед транспортировкой обратитесь к местным органам власти / перевозчику для уточнения правил и условий перевозки.

EAC