

rombica

SBX-Z07

# TVbox Prime

Медиаплеер

## РУКОВОДСТВО ПОЛЬЗОВАТЕЛЯ

Благодарим Вас за покупку.  
Перед эксплуатацией, пожалуйста, прочтите это руководство  
и сохраните его для использования в дальнейшем.

## СОДЕРЖАНИЕ

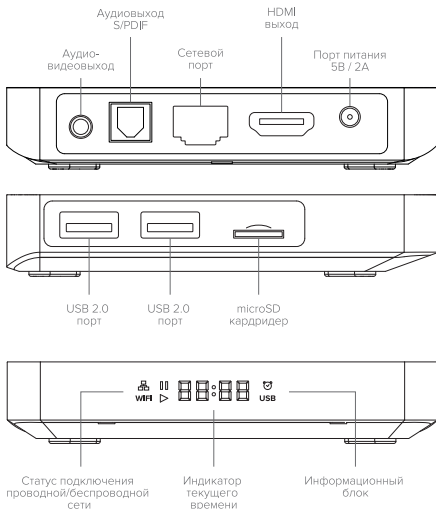
<b>УСЛОВИЯ ЭКСПЛУАТАЦИИ И МЕРЫ ПРЕДОСТОРОЖНОСТИ .....</b>	<b>3</b>
<b>ОБЗОР УСТРОЙСТВА. ПОДКЛЮЧЕНИЕ .....</b>	<b>4</b>
Расположение и функции органов управления .....	4
Спецификация устройства .....	5
Пульт дистанционного управления .....	7
Подключение к внешним устройствам .....	9
Возможности медиаплеера .....	11
<b>ГАРАНТИЙНЫЙ ТАЛОН.....</b>	<b>15</b>

## УСЛОВИЯ ЭКСПЛУАТАЦИИ И МЕРЫ ПРЕДОСТОРОЖНОСТИ

1. Перед установкой и подключением цифровой приставки внимательно прочитайте данное руководство и не забывайте о нем в ходе эксплуатации. Следуйте всем инструкциям и обращайтесь особое внимание на предупреждающие знаки.
2. Не закрывайте вентиляционные отверстия газетами, скатертями и другими предметами, чтобы не препятствовать отводу тепла и избежать перегрева. Во избежание перегрева не устанавливайте изделие и сетевой шнур вблизи источников теплового излучения, таких как батареи, нагревательные приборы.
3. Не ставьте на изделие посторонние предметы: емкости, содержащие жидкости и мелкие предметы, которые могут попасть внутрь изделия. В случае попадания внутрь устройства посторонних предметов, обратитесь в центр обслуживания за квалифицированной помощью. Не вставляйте посторонние предметы в разъемы устройства, не допускайте соприкосновения разъемов с металлическими предметами, это может вызвать замыкание контактов устройства и привести к нарушению его работы.
4. Сетевой шнур: розетка должна быть заземлена. Необходимо обеспечить легкий доступ к розетке и сетевому шнуру. Перед подключением приставки к электросети убедитесь, что сетевой шнур и электрическая розетка не имеют повреждений и обеспечивают надежный контакт. Сетевой шнур не должен быть деформирован или согнут. Не кладите никакие предметы на кабель питания. Запрещается включать приставку в электросеть, напряжение которой ниже 90 В или выше 242 В и частотой переменного тока, отличающейся от 50/60 Гц. При отсоединении кабелей приставки никогда не тяните за шнур, держитесь за штекер. Напряжения, необходимое для эксплуатации, указано на этикетке.
5. Предохраняйте устройство от чрезмерных вибраций или падений: это может привести к повреждению корпуса и электронных компонентов, сократив тем самым срок службы аппарата. Следите за детьми, чтобы они не повредили устройство.
6. Во избежание повреждения устройства и человеческих электротравм оберегайте изделие от воздействий дождя, пульверизаторов, повышенной влажности. Не пытайтесь самостоятельно разбирать устройство. Проводить техническое обслуживание и ремонт разрешается только специалистам сервисной службы.
7. Используйте для очистки сухую мягкую безворсовую ткань. Перед очисткой отключите данное изделие от электрической розетки. Не используйте жидкие очистители и аэрозоли, это может вызвать изменение качества покрытия корпуса.

## ОБЗОР УСТРОЙСТВА. ПОДКЛЮЧЕНИЕ

### Расположение и функции органов управления



## Спецификация устройства

**Операционная система:**

Android TV 11 (UI), магазин приложений Google Play TV

**Процессор:**

4 ядра ARM Cortex-A35, 1,8 ГГц

**Графический процессор:**

Mali-G31 MP2

**Аппаратный видеodeкодер:**

Ultra HD 4K@60 fps (3840×2160), HDR 10 bit, HLG

**Оперативная память:**

2 Гб

**Флеш-память:**

16 Гб eMMC

**Wi-Fi:**

5 ГГц /2,4 ГГц (ac)

**Ethernet:**

100 Мбит/с

**Bluetooth:**

v5.0

**Интерфейсы:**

HDMI 2.0; AV; USB 2.0 × 2; Ethernet (LAN), S/PDIF; microSD

**Питание:**

DC 5В/2А

**Комплектация:**

устройство, блок питания, пульт ДУ, кабель HDMI, руководство пользователя

## Пульт управления

### Соединение:

Bluetooth, ИК

### Микрофон:

встроенный

### Питание:

2×AAA батареи (в комплект не входят)

## Медиаплеер

### Видеокодеки:

H.265 (HEVC), H.264, MPEG2, MPEG4, VP9, Xvid, DivX, VC-1

### Видеоконтейнеры:

MKV, MP4, MPEG, MOV, AVI, DIVX, WMV, VOB, 3GP, FLV

### Аудиоформаты:

MP3, AC3, AAC-LC, WMA, APE, FLAC, WAV, M4A

### Максимальное разрешение видео:

до 2160p

### Поддержка 3D видео:

Side-by-side, Top-to-bottom

### Поддержка субтитров:

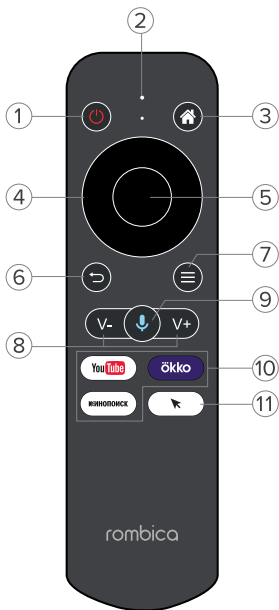
Да

*Для медиаплеера указаны наиболее популярные форматы и кодеки, список неполный*

*В связи с постоянным совершенствованием характеристик изделия, производитель оставляет за собой право на внесение любых изменений в конструкцию, дизайн, комплектацию и техническую спецификацию устройства без предварительного уведомления!*

## Пульт дистанционного управления

1. Включение / Выключение приставки
2. Отверстие микрофона
3. Возврат на главный экран
4. Навигационные клавиши перемещения
5. ОК (подтверждение)
6. Возврат назад
7. Вызов меню (быстрое нажатие) / закрыть открытые приложения (долгое нажатие)
8. Управление громкостью
9. Голосовой поиск
10. Быстрый вызов онлайн-сервисов (кинотеатров)
11. Режим мыши



## Подключение пульта к Bluetooth

После первого запуска пульт работает в обычном режиме ИК. Для работы всех его функций необходимо его подключить через Bluetooth.

Для этого необходимо:


- Перейти в меню приставки **Настройки** → **Пульты и аксессуары** (меню Bluetooth)
- На пульте на 5 секунд нажать одновременно **OK** (5) + **⊖** (6) и дождаться быстрого мигания индикатора
- Выбрать появившийся пульт в меню приставки и подтвердить

## Режим курсора мышки

Для перехода в режим мыши (курсора) нажмите, кнопку .

На экране появится курсор мышки. Для перемещения курсора мышки воспользуйтесь навигационными клавишами перемещения. Клавиша **OK** соответствует нажатию левой кнопки мышки. Для выхода из режима курсора мышки повторно нажмите клавишу вызова курсора.

## Голосовой поиск

Для активации функции голосового поиска необходимо нажать и держать  (9) до тех пор, пока система Android будет готова к вводу голосовым способом – на экране должно появиться соответствующее сообщение, и после отпустить кнопку.

Поднесите пульт близко к губам и произнесите запрос в область пульта (2)



## Подключение к внешним устройствам

### Подключение питания:

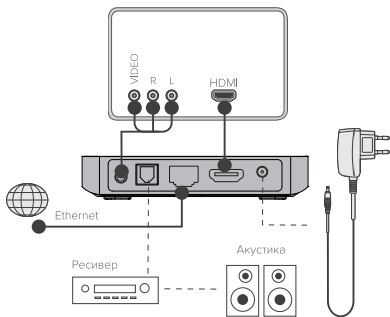
1. Подключите адаптер переменного тока в порт питания
2. Подключите вилку адаптера переменного тока к розетке электросети

### HDMI-выход:

1. Один конец HDMI-кабеля подключите к HDMI-выходу цифровой приставки
2. Другой конец HDMI-кабеля подключите к HDMI-входу телевизора

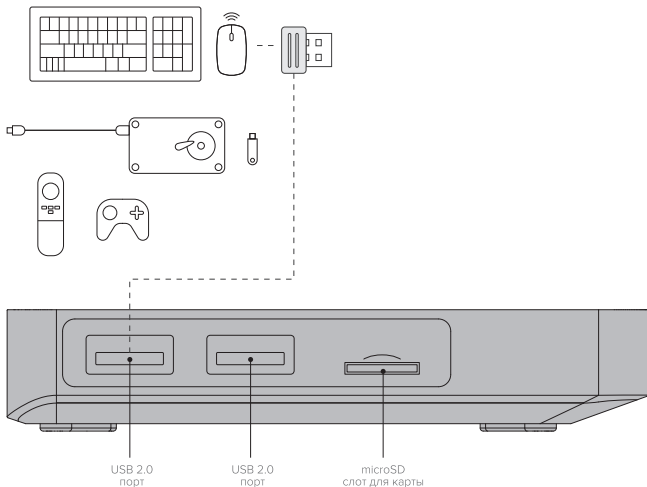
### Выход S-/PDIF:

1. Один конец S-/PDIF-кабеля подключите к S-/PDIF-выходу цифровой приставки
2. Другой конец S-/PDIF-кабеля подключите к S-/PDIF-входу телевизора/ресивера



## Подключение к локальной сети и Интернет

Вы можете подключить данное устройство к локальной сети и Интернет с использованием проводного или беспроводного интерфейса. Максимальная скорость подключения достигается при проводном Ethernet (RJ45) подключении. При наличии технической возможности этот вариант подключения является более желательным.



# Возможности медиаплеера

Перейдите по QR-коду, чтобы детально ознакомиться с функциями ТВ-приставки



Просмотр бесплатных фильмов и телесериалов



Просмотр фильмов в российских онлайн-кинотеатрах



Подключение бесплатных каналов IPTV



Передача видео со смартфона на большой экран



Подключение джойстика для видеоигр



Обзор полезных приложений и множества других функций

*Для сканирования QR-кодов воспользуйтесь штатным приложением на вашем смартфоне или скачайте из Google Play / App Store совместимое приложение для чтения QR-кодов.*

## УВАЖАЕМЫЕ ПОКУПАТЕЛИ!

Обратите внимание, что технические характеристики, дизайн и алгоритмы работы устройства могут быть изменены без предварительного уведомления!  
Все иллюстрации, приведенные в данной инструкции, являются схематическими изображениями объектов и могут отличаться от их реального внешнего вида.  
При возникновении вопросов по работе операционной системы Android обратитесь к онлайн справке по адресу <https://support.google.com/android> либо в техподдержку [support@rombica.ru](mailto:support@rombica.ru)

## Условия хранения

Храните в сухом, хорошо проветриваемом помещении, вдали от нагревательных приборов и прямых солнечных лучей. Храните устройство в недоступном для детей месте. Не кусайте и не облизывайте устройство, это может привести к повреждению или взрыву устройства. Данное устройство не должно использоваться маленькими детьми или лицами с ограниченными возможностями без наблюдения ответственного лица, гарантирующего безопасное использование устройства. Следите за маленькими детьми, чтобы они не играли с устройством.



### Утилизация отходов производства электрического и электронного оборудования

Символ зачеркнутой мусорной корзины говорит о том, что после завершения срока эксплуатации данное изделие нельзя выбрасывать вместе с обычным хозяйственным мусором. Для предотвращения вреда окружающей среде и здоровью людей от неконтролируемой ликвидации отходов, не выбрасывайте данное изделие вместе с обычным мусором и утилизируйте его с ответственностью, необходимой для повторного использования материальных ресурсов. Частным лицам для получения информации о правилах утилизации на их территории необходимо связаться с отделом утилизации отходов местного органа управления.

Назначение товара: мультимедиа плеер.

Устройство не предназначено для использования в коммерческих целях.

Используется только для подключения к ТВ, монитору или проектору.

Предназначен для запуска Android приложений, прослушивания музыки и просмотра фото и видеоконтента из Интернет или с внешних носителей.

Ограничения при использовании: при использовании устройства необходимо соблюдать нормы, установленные законодательством страны, в которой используется устройство, касательно громкости воспроизведения аудио в общественных и жилых зонах, а также правила и нормы показа лицензионного контента в общественных местах. Комплексный пульт ДУ работает от элементов питания.

Перед транспортировкой обратитесь к местным органам власти / перевозчику для уточнения правил и условий перевозки.