

rombica

Пылесос вертикальный сетевой

MyClean Ultra

ID: NHS20D02

РУКОВОДСТВО ПОЛЬЗОВАТЕЛЯ

Благодарим Вас за покупку изделия Rombica. Перед эксплуатацией устройства прочтите это руководство и сохраните его для использования в дальнейшем.

Прежде чем начать эксплуатацию устройства внимательно прочтите полное руководство пользователя. Внешний вид изделия может отличаться от изображенных на рисунках. Компания не несет ответственности за ущерб, вызванный неправильным использованием устройства. В целях непрерывного совершенствования изделий, производитель сохраняет за собой право изменять дизайн, программное обеспечение и технические характеристики без предварительного уведомления. Услуги и сервисы, предоставляемые сторонними поставщиками, могут быть изменены, приостановлены или отменены без предварительного уведомления. Изготовитель не несёт ответственности за их работоспособность. Это руководство предоставляется только в информационных целях, без каких-либо явных или неявных гарантий.

Меры безопасности и инструкции, содержащиеся в данном руководстве, не охватывают все возможные ситуации, которые могут возникнуть в процессе эксплуатации устройства. При работе с устройством пользователь должен руководствоваться здравым смыслом, быть осторожным и внимательным.

МЕРЫ ПРЕДОСТОРОЖНОСТИ

- Данное устройство предназначено для уборки только в домашних условиях. Не используйте его на открытом воздухе (например, на балконе) или промышленных предприятиях.
- Не используйте устройство при температуре ниже 10°C или выше 40°C.
- Не используйте во влажных помещениях. Не прикасайтесь к прибору влажными руками.
- Перед использованием устройства уберите с пола посторонние предметы, такие как провода, одежда, бумага или хрупкие предметы.
- Не используйте устройство для уборки жидкостей, горючих материалов, острых предметов, таких как стекло, гвозди, угли и т.д.
- Не используйте устройство для уборки мокрых и влажных поверхностей.
- Не используйте устройство для уборки горящих или дымящихся предметов.
- Не используйте устройство для строительного мусора (в т.ч. бетонной пыли).
- Не позволяйте детям играть с устройством.
- Избегайте попадания воды на устройство. Если это произойдет, немедленно выключите устройство и обратитесь в авторизованный сервисный центр.
- Не погружайте устройство или провод электропитания в воду или другие жидкости.
- Перед подключением устройства убедитесь, что указанное на нем напряжение соответствует напряжению местной электросети.
- Не пользуйтесь пылесосом во время грозы.
- При отсоединении устройства от электрической розетки всегда тяните за вилку, а не за кабель. Прикасайтесь к вилке только сухими руками.
- Используйте устройство строго по назначению.
- Не вскрывайте и не ремонтируйте устройство самостоятельно.
- Незамедлительно выньте вилку из розетки в случае повреждения или неисправности устройства.
- Если кабель питания поврежден, немедленно обесточьте электросеть и обратитесь в авторизованный сервисный центр.
- Не подключайте устройство к электросети влажными руками. Это может вызвать поражение электрическим током.

- После окончания срока службы устройство необходимо утилизировать отдельно от бытового мусора.
- Не запускайте устройство без фильтрующих элементов.
- Рекомендуемые поверхности для уборки: деревянные покрытия, напольная плитка, ковёр с низким ворсом, каменные покрытия, линолеум.
- Данное устройство не предназначено для использования детьми, а также лицами с ограниченными физическими, физиологическими или умственными способностями, или отсутствием опыта и/или знаний, кроме случаев, когда лицо, ответственное за их безопасность, контролирует их действия или дает указания о правильном использовании данного устройства.
- Регулярно очищайте фильтр во избежание скопления в нём мелкой пыли.
- Фильтр для пыли должен быть полностью сухим перед установкой его на место.
- Используйте устройство только тогда, когда оно полностью собрано и фильтр установлен на свое место.
- Для Вашей собственной безопасности проверяйте устройство перед каждым использованием. При обнаружении неисправности устройством нельзя пользоваться до того, как оно будет отремонтировано квалифицированным специалистом. Если повреждён кабель питания, он должен быть заменён квалифицированным специалистом, чтобы предотвратить возможный вред здоровью.
- Включенный в сеть кабель питания нужно располагать так, чтобы не было риска споткнуться.
- Не вставляйте ничего в отверстия/насадки пылесоса и убедитесь, что они ничем не закрыты.
- Выключите пылесос перед сменой насадки.
- Не оставляйте включённое устройство без присмотра.
- При прерывании работы с устройством и её завершении выключите устройство и отключите его от электросети.
- Используйте только оригинальные аксессуары.
- Никогда не держите щелевую насадку пылесоса возле тела, иначе она может присосаться к коже. Если это произошло, немедленно выключите устройство.
- Не кладите тяжёлые предметы на устройство.
- Не роняйте устройство.
- Предохраняйте устройство от нагрева, открытого пламени, прямых солнечных лучей и ударов.

ТЕХНИЧЕСКИЕ ХАРАКТЕРИСТИКИ

Напряжение: 220-240 В, 50 Гц

Мощность: 600 Вт

Объем пылесборника: 1 л

Тип фильтра: HEPA фильтр

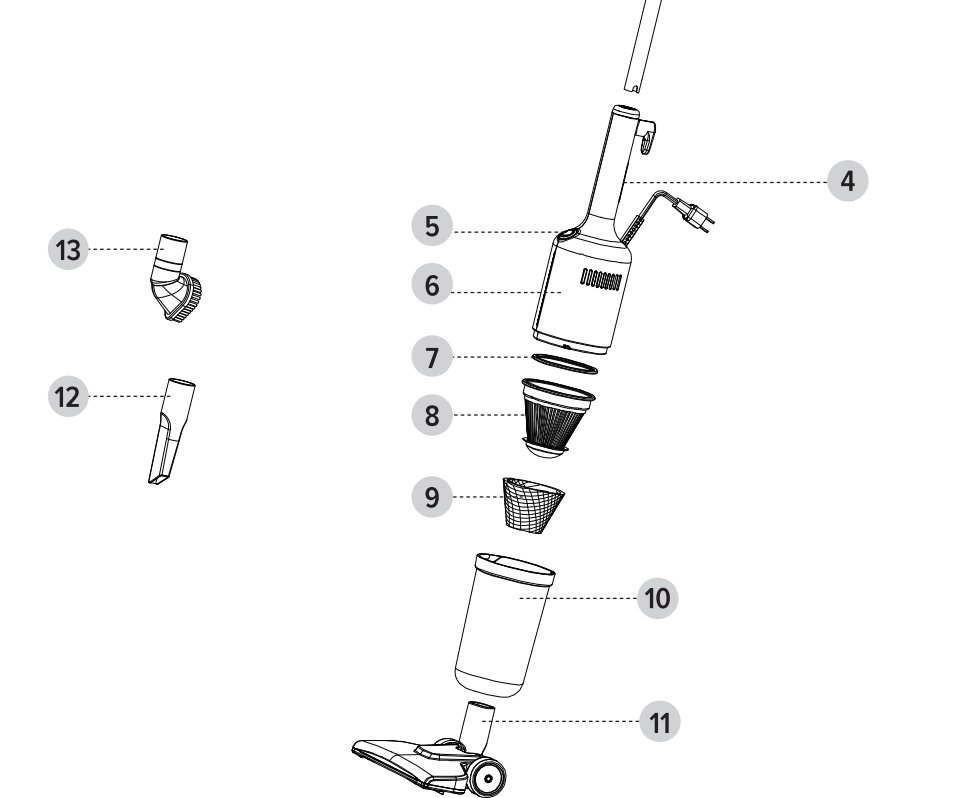
Длина кабеля питания: 5 м

Комплектация: моторный блок с фильтрами и пылесборником, удлинительная трубка с рукояткой, напольная щетка, щелевая насадка, насадка для чистки мебели, документация

ТЕХНИЧЕСКИЕ ХАРАКТЕРИСТИКИ И ВНЕШНИЙ ВИД МОГУТ БЫТЬ ИЗМЕНЕНЫ БЕЗ ПРЕДВАРИТЕЛЬНОГО УВЕДОМЛЕНИЯ

ОБЩИЕ СВЕДЕНИЯ

- Рукоятка
- Держатель электрического кабеля
- Трубка
- Кнопка отсоединения трубки
- Кнопка включения/выключения
- Моторный блок
- Уплотнение фильтра
- HEPA фильтр
- Фильтр грубой очистки
- Пылесборник
- Насадка для пола
- Щелевая насадка
- Насадка для мебели



ПОДГОТОВКА К ЭКСПЛУАТАЦИИ

Аккуратно достаньте устройство и его комплектующие из коробки. Удалите все упаковочные материалы.

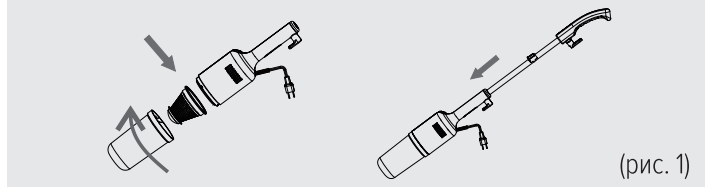
Внимание! После транспортировки или хранения при низких температурах необходимо выдержать устройство при комнатной температуре не менее 2 часов перед включением.

Корпус устройства и все съемные части протрите влажной тканью. Тщательно просушите все элементы устройства перед использованием.

СБОРКА УСТРОЙСТВА

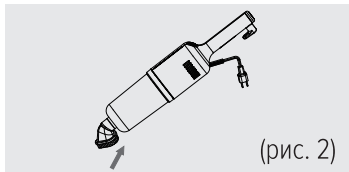
Внимание! Перед включением пылесоса убедитесь, что в пылесборнике установлен фильтр, и все детали соединены друг с другом.

- Установите удлинительную трубку с рукояткой в отверстие в моторном блоке (рис. 1). Для этого нажмите на кнопку отсоединения рукоятки, вставьте рукоятку и отпустите кнопку.



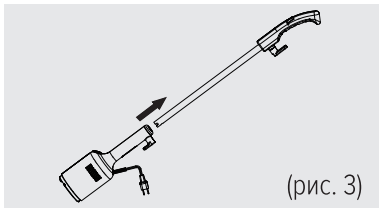
(рис. 1)

- Вставьте выбранную насадку во всасывающее отверстие устройства (рис. 2).



(рис. 2)

Внимание! Если вы хотите использовать ручной модуль, извлеките удлинительную трубку с рукояткой из отверстия в моторном блоке. Для этого нажмите на кнопку отсоединения рукоятки, отсоедините рукоятку и отпустите кнопку (рис. 3).



(рис. 3)

- Подключите устройство к электрической сети.

ЭКСПЛУАТАЦИЯ УСТРОЙСТВА

- Для включения устройства переведите кнопку включения/выключения в положение «I».
- Произведите уборку.
- По завершении уборки переведите кнопку включения/выключения в положение «0».

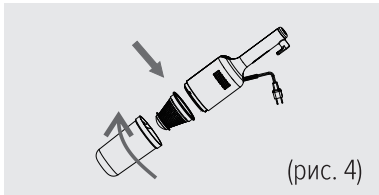
ОЧИСТКА УСТРОЙСТВА

ОЧИСТКА КОРПУСА

При необходимости протирайте корпус устройства влажной тканью.

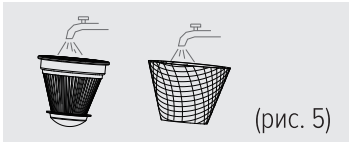
ОЧИСТКА ПЫЛЕСБОРНИКА

- Снимите пылесборник с моторного блока. Для этого поверните пылесборник против часовой стрелки (рис. 4).



(рис. 4)

- Извлеките фильтры и очистите от скопившейся пыли и мусора.
- Промойте фильтры под слабой струей воды и тщательно просушите (рис. 5).



(рис. 5)

- Соберите блок фильтров в обратной последовательности и установите в пылесборник.
- Установите пылесборник на корпус устройства.


Внимание! Не мойте фильтр в посудомоечной машине.

ВОЗМОЖНЫЕ ПРОБЛЕМЫ И РЕШЕНИЯ

Проблема	Возможный вариант решения
Пылесос не включается	Проверьте подключение к сети электропитания.
	Нет электричества.
	Вы не нажали кнопку включения.
Всасывание слишком слабое	Проверьте пылесборник на предмет заполнения.
	Загрязнен пылездерживающий фильтр. Промойте фильтр и просушите.
	Засор во всасывающем отверстии или насадке. Отключите устройство от электросети и устраните засор.
	Проверьте пылесборник и при необходимости очистите его.
Пыль высывается из устройства в процессе использования	Проверьте правильность установки пылездерживающего фильтра.
	При первом использовании устройства появление специфического запаха является нормой.
Вблизи пылесоса ощущается запах	

УСЛОВИЯ ХРАНЕНИЯ

Устройство не требует какого-либо монтажа или дополнительной фиксации. Хранение и транспортировка устройства должны производиться в сухом помещении, без воздействия прямых солнечных лучей. Устройство требует бережного обращения, оберегайте его от воздействия пыли, грязи, ударов, влаги, огня и т.д. В случае, если устройство длительное время не используется, то поместите его в коробку. Реализация устройства должна производиться в соответствии с действующим законодательством РФ. По окончании срока службы изделия не выбрасывайте его вместе с остальными бытовыми отходами. Утилизация данного изделия должна быть осуществлена согласно местным нормам и правилам по переработке отходов. Утилизация изделий позволяет предотвратить нанесение потенциального вреда окружающей среде и здоровью человека в результате неконтролируемого выброса отходов и рационально использовать материальные ресурсы. За более подробной информацией по сбору и утилизации отслужившего электрического и электронного оборудования, осуществляемым бесплатно и по вашему месту жительства, обратитесь в соответствующее управление вашего муниципального органа власти.

 Не утилизируйте электрические устройства в неотсортированные городские отходы, используйте отдельные пункты сбора отходов. Обратитесь к местным органам власти за информацией, касающейся доступных систем сбора отходов. Если электронные устройства выбрасываются на городскую свалку, вредные вещества могут попасть в подземные воды и в пищевую цепь, нанося вред здоровью и благополучию.

Назначение товара: Пылесос вертикальный сетевой. Устройство не предназначено для использования в коммерческих целях. Используется для уборки помещений в соответствии с инструкцией. Ограничения при использовании: при использовании устройства необходимо соблюдать нормы, установленные законодательством страны (в которой используется изделие). Товарный знак / торговая марка: Rombica. Адрес пр-ва: «Нингбо Клинсмэнн Интеллигент Текнолджи Ко., Лтд.» 377, Йайюан Саус Род, Шики стрит, Инжу Дистрикт, Нингбо Сити, Жяянг, Китай. Импортёр: ООО «Элко Рус», адрес: 143441, Московская область, Красногорский район, п/о Путилково, улица 69 км МКАД, стр. 7, офис 506. Претензии от покупателей принимает ИМПОРТЕР. Уполномоченное изготовителем лицо: ООО "Ромбика". Адрес: Россия, 115054, г. Москва, Пятницкая ул, д. 71/5, строение 2, этаж 5 оф. 500. Произведено: Китай.

Дата производства товара определяется по серийному номеру товара: четвертый и пятый символы серийного номера обозначают месяц производства, шестой и седьмой символы – год производства соответственно. Серийный номер нанесен на упаковку. Соответствует требованиям: TP TC 004/2011, TP TC 020/2011, TP EAЭС 037/2016.

ЕАС

ГАРАНТИЙНЫЙ ТАЛОН

УСЛОВИЯ ГАРАНТИЙНЫХ ОБЯЗАТЕЛЬСТВ

- Гарантийные обязательства распространяются на изделия, приобретенные в РФ.
- Гарантийные обязательства не распространяются на принадлежности, входящие в комплектность товара, если их замена не связана с разборкой изделия: элементы питания, кабели, переходники, адаптеры, чехлы, ремни, документацию.
- Изготовитель не несет гарантийные обязательства в следующих случаях: если изделие использовалось для осуществления предпринимательской деятельности, а так же в иных целях, не соответствующих его прямому назначению; нарушения правил и условий эксплуатации, установки изделия, изложенных в Руководстве Пользователя и другой документации; если изделие имеет следы попыток неквалифицированного ремонта; если дефект вызван изменением конструкции или схемы изделия, подключением внешних устройств, не предусмотренных изготовителем; если обнаружены механические повреждения, возникшие после передачи изделия потребителю; повреждения, вызванные воздействием влаги, высоких или низких температур, коррозией, окислением, попаданием внутрь изделия посторонних предметов, веществ, жидкостей, насекомых или животных.
- Производитель не несет ответственность за возможный вред изделия, прямо или косвенно нанесенный людям, домашним животным, имуществу в случае, если это произошло в результате несоблюдения правил и условий эксплуатации, установки изделия; умышленных или неосторожных действий покупателя (потребителя) и/или третьих лиц. Также, не несет ответственность за возможный вред, прямо или косвенно нанесенный изделием соответствующего назначения, в результате потери, повреждения или изменения данных и информации.

ОБЛАСТЬ ДЕЙСТВИЯ ГАРАНТИИ – РОССИЙСКАЯ ФЕДЕРАЦИЯ
СРОК ГАРАНТИИ – 12 МЕСЯЦЕВ С ДАТЫ ПРОДАЖИ
СРОК СЛУЖБЫ – 24 МЕСЯЦА

При невозможности достоверно установить дату продажи, срок гарантии исчисляется с даты изготовления изделия и составляет 18 месяцев. Дата производства товара определяется по серийному номеру товара, четвертая и пятая цифры серийного номера обозначают месяц производства, шестая и седьмая цифры серийного номера обозначают год производства, соответственно. Серийный номер нанесен на упаковку и устройство. Информацию о работе технической службы и гарантийным вопросам можно узнать по электронной почте: support@rombica.ru Полный список адресов технических центров производителя, уполномоченных осуществлять сервисное обслуживание, представлен на сайте: www.rombica.ru

Изделие	
Модель	
Серийный номер	
Дата продажи	
ФИО Покупателя, подпись	

Печать продавца

Настоящим утверждаю проверку работоспособности и покупку полностью исправного изделия, указанного выше, в полной комплектации с инструкцией по эксплуатации на русском языке. Изделие осмотрено и проверено в моем присутствии, видимых повреждений не имеет. Со всеми техническими характеристиками, функциональными возможностями и правилами эксплуатации ознакомлен(а). С нижеизложенными условиями гарантии согласен(а).

СВЕДЕНИЯ О РЕМОНТАХ

№	дата	код ремонта	сервис	мастер	клиент