

rombica

# Электрическая мельница для специй

---

myKitchen Spicer

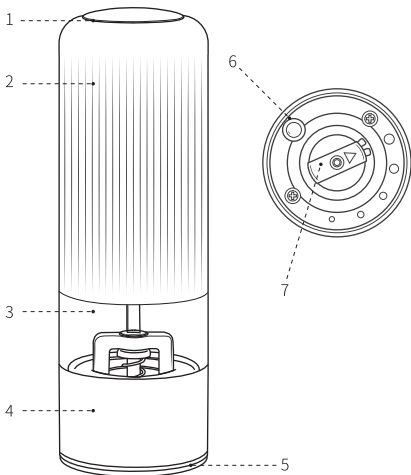
ID: EPM-001

## РУКОВОДСТВО ПОЛЬЗОВАТЕЛЯ

Уважаемый покупатель! Благодарим Вас за выбор продукции из серии myKitchen Spicer. Перед эксплуатацией устройства прочтите это руководство и сохраните его для использования в дальнейшем. Правильное использование прибора значительно продлит срок его службы.

## ОПИСАНИЕ УСТРОЙСТВА

1. Кнопка включения/выключения
2. Верхняя часть корпуса / батарейный отсек
3. Контейнер для специй
4. Нижняя часть корпуса
5. Крышка
6. Подсветка
7. Регулятор степени помола



## **ТЕХНИЧЕСКИЕ ХАРАКТЕРИСТИКИ**

Питание: 4 × 1,5 В ААА (в комплект не входят)

Материал: пластик, нержавеющая сталь

Материал жерновов: керамика

Количество степеней помола: 5

Габаритные размеры: 157 x 50 мм

## **КОМПЛЕКТАЦИЯ**

Электромельница – 1 шт.

Руководство пользователя – 1 шт.

## **ОБЩИЕ СВЕДЕНИЯ**

Меры безопасности и инструкции, содержащиеся в данном руководстве, не охватывают все возможные ситуации, которые могут возникнуть в процессе эксплуатации прибора. Производитель не несет ответственности за повреждения, вызванные несоблюдением требований по технике безопасности и правил эксплуатации изделия.

При работе с устройством пользователь должен руководствоваться здравым смыслом, быть осторожным и внимательным.

## **МЕРЫ ПРЕДОСТОРОЖНОСТИ**

1. Внимательно прочтите руководство пользователя.
2. Данное устройство предназначено только для измельчения соли, перца горошком и других специй. Не используйте прибор не по назначению.
3. Не используйте устройство с поврежденными деталями или корпусом.
4. Соблюдайте полярность при замене батареек. Использованные батарейки должны быть безопасно утилизированы. Не выкидывайте элементы питания с бытовым мусором. Не используйте поврежденные батарейки или аккумуляторы.
5. Извлекайте элементы питания перед длительным хранением прибора.
6. Не помещайте устройство в воду и другие жидкости.
7. Следите за тем, чтобы изделие всегда оставалось чистым.
8. Не мойте прибор в посудомоечной машине.
9. Этот прибор не предназначен для использования лицами (включая детей) с ограниченными физическими, сенсорными или умственными способностями, или с недостатком опыта и знаний, если только они не находятся под присмотром лица, за их безопасность.
10. Следите за тем, чтобы дети не играли с устройством.

В случае возникновения неисправности необходимо незамедлительно выключить устройство. Запрещается производить ремонт самостоятельно. Для проведения ремонтных работ необходимо обратиться в сервисный центр производителя. В противном случае гарантия на изделие прекращает свое действие. Изготовитель оставляет за собой право на изменение характеристик, не влияющих на общую функциональную принадлежность устройства без дополнительного уведомления об этих изменениях.

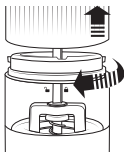
---

**ТЕХНИЧЕСКИЕ ХАРАКТЕРИСТИКИ И ВНЕШНИЙ ВИД МОГУТ БЫТЬ ИЗМЕНЕНЫ  
БЕЗ ПРЕДВАРИТЕЛЬНОГО УВЕДОМЛЕНИЯ**

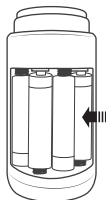
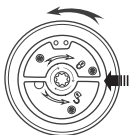
## ЗАМЕНА БАТАРЕЕК

Данное устройство работает от четырех батареек типоразмера AAA. Батарейный отсек расположен в верхней части корпуса устройства, как показано на Рис. 1.

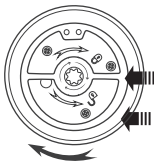
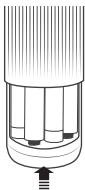
1. Удерживая нижнюю часть корпуса одной рукой, поверните верхнюю часть корпуса другой рукой как это показано на рисунке.



2. Поверните внутреннюю часть корпуса против часовой стрелки и извлеките батарейный отсек. Установите элементы питания, соблюдая полярность.

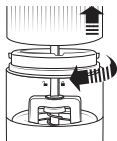


3. После этого установите батарейный отсек обратно и поверните его по часовой стрелке до щелчка.

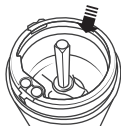


## ЭКСПЛУАТАЦИЯ УСТРОЙСТВА

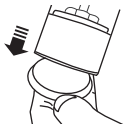
1. Удерживая нижнюю часть корпуса одной рукой, поверните верхнюю часть корпуса другой рукой как это показано на рисунке.



2. Положите соль, перец горошком или другие специи внутрь прозрачного контейнера. Рекомендуется заполнять емкость на 80%. Наденьте верхнюю часть корпуса на нижнюю, поверните по часовой стрелке. Не кладите слишком крупные по размеру специи, такие как гвоздика, душистый перец и т.п.



3. Снимите крышку снизу электрической мельницы.



4. Исходя из личных предпочтений настройте желаемый уровень помола. Для измельчения удерживайте кнопку включения/выключения. Рекомендуется измельчать специи непосредственно перед добавлением в блюдо. Так они сохраняют свою свежесть.



## УХОД

Контейнер для специй и верхнюю часть корпуса без внутреннего блока можно мыть вручную. Перед дальнейшим использованием или хранением убедитесь, что устройство полностью высушено.

## УСЛОВИЯ ХРАНЕНИЯ

Устройство не требует какого-либо монтажа или дополнительной фиксации. Хранение и транспортировка устройства должны производиться в сухом, хорошо проветриваемом помещении, вдали от нагревательных приборов и прямых солнечных лучей. Устройство требует бережного обращения, оберегайте его от воздействия пыли, грязи, ударов, влаги, огня и т.п. Храните устройство в недоступном для детей месте. Реализация устройства должна производиться в соответствии с действующим законодательством РФ. По окончании срока службы изделия, не выбрасывайте его вместе с остальными бытовыми отходами. Утилизация данного изделия должна быть осуществлена согласно местным нормам и правилам по переработке отходов. Утилизация изделий позволяет предотвратить нанесение окружающей среде и здоровью человека потенциального вреда в результате неконтролируемого выброса отходов и рационально использовать материальные ресурсы. За более подробной информацией по сбору и утилизации отслужившего электрического и электронного оборудования, осуществляемым бесплатно и по вашему месту жительства, обратитесь в соответствующее управление вашего муниципального органа власти.



Не утилизируйте электрические устройства в неотсортированные городские отходы, используйте отдельные пункты сбора отходов. Обратитесь к местным органам власти за информацией, касающейся доступных систем сбора отходов. Если электронные устройства выбрасываются на городскую свалку, вредные вещества могут попасть в подземные воды и в пищевую цепь, нанося вред здоровью и благополучию.

**EAC**