

Технические промпты для архитекторов: чертежи, разрезы, планшеты

5 промптов для CAD-стиля: технический чертёж мебели, архитектурный разрез, презентационный планшет, градостроительное видение, функциональный анализ. Промпты понимают «отметку уровня» и «узел».

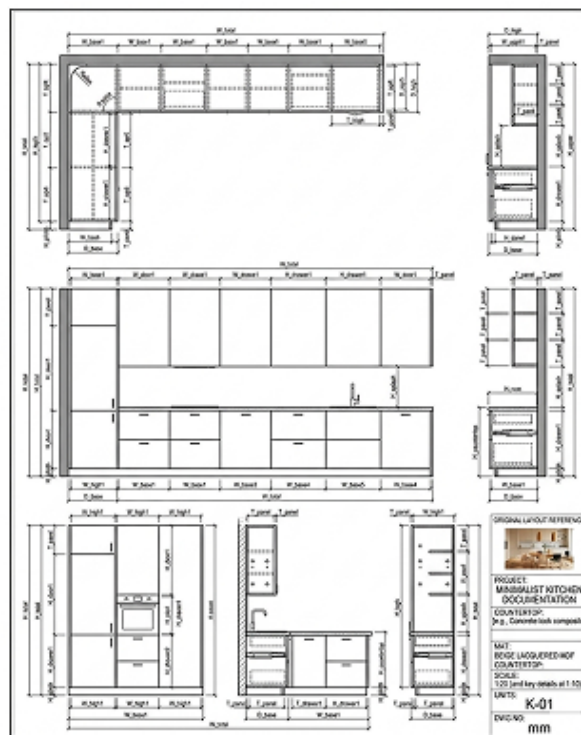
Большинство архитектурных AI-гайдов учат генерировать фотореалистичные рендеры. Но реальная работа архитектора — это техническая графика: чертежи мебели, разрезы зданий, презентационные планшеты, схемы зонирования. До недавнего времени их делали вручную в AutoCAD или Revit неделями.

Хорошие модели (Nano Banana Pro 2, GPT-Image 2) теперь понимают профессиональную терминологию: «разрез А-А», «отметка уровня», «узел крепления». Промпты в этом гайде — про техническую AI-графику: чёткие линии, размерные цепи, цветовое зонирование, без художественных артефактов.

Что AI не заменяет

Эти промпты — для презентационных материалов и концепт-эскизов. Для рабочей документации (КЖ, АР) используйте BIM (Revit, ArchiCAD) — AI не понимает строительных норм и не выдаёт metadata для clash detection.

1. Kitchen Technical Blueprint — чертёж мебели ☒



Слева — исходное фото (input), справа — AI-результат (output)

Когда использовать: дизайнерские проекты мебели, корпусная мебель на заказ, презентация клиенту с размерами.

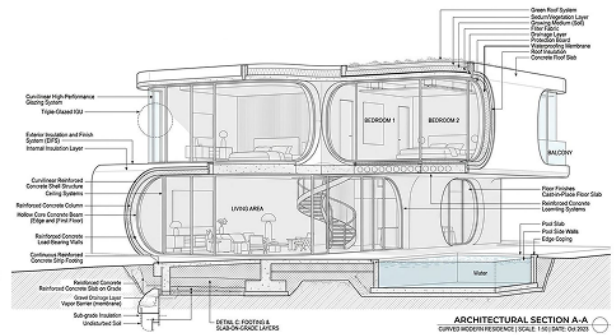
Create a professional 2D technical drawing of kitchen cabinetry in construction documentation format. Format: vertical 4:5, white background, black CAD-style line art, no perspective. Include: floor plan, front elevations, sectional cuts. Add full dimension lines in millimeters for cabinets: indicate heights, widths, depths, panel thickness, plinth, and countertop height. Materials: marble countertop,

natural wood cabinets. Style: clean, precise, architectural.

Create a professional 2D technical drawing of kitchen cabinetry in construction documentation format. Format: vertical 4:5, white background, black CAD-style line art, no perspective. Include: floor plan, front elevations, sectional cuts. Add full dimension lines in millimeters for cabinets: indicate heights, widths, depths, panel thickness, plinth, and countertop height. Materials: marble countertop,

natural wood cabinets. Style: clean, precise, architectural.

2. Detailed Building Section – архитектурный разрез ☒

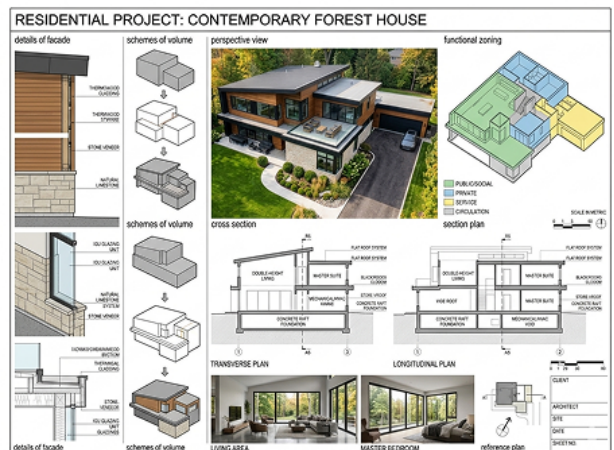


Слева – исходное фото (input), справа – AI-результат (output)

Когда использовать: презентации в архитектурные комиссии, конкурсные заявки, портфолио, обучение.

Transform an architectural photograph into a highly detailed building section. Show internal structure: foundation, columns, beams, insulation layers, floor slabs. Label all elements using professional terminology. Style: clean vector graphics, thin black lines on white background, subtle hatching or light shading to differentiate materials. Accurate architectural scale look.

3. Luxury Residential Board – презентационный планшет ☒

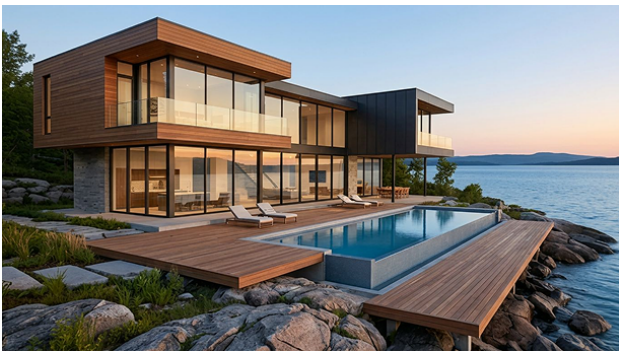


Слева – исходное фото (input), справа – AI-результат (output)

Когда использовать: презентации жилых проектов клиенту, портфолио, конкурсные подачи.

Convert house project image into a professional architectural presentation board. Maintain the original building design. Add: aerial 3/4 view, functional zoning with color coding, simple vertical sections, facade details, and photorealistic interior renders. Layout: minimalist white background, clear hierarchy, balanced composition, editorial typography.

4. Waterfront Complex Presentation – градостроительное видение ☒

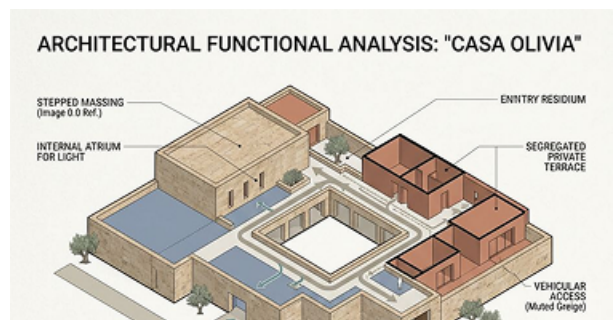
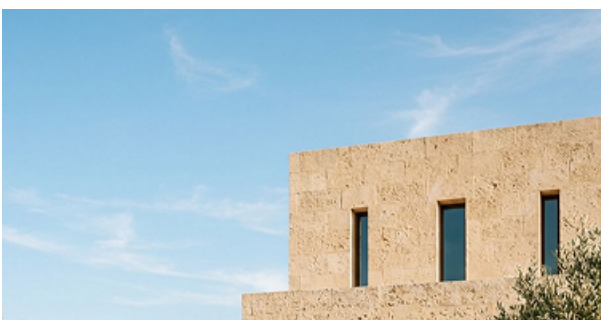


Слева – исходное фото (input), справа – AI-результат (output)

Когда использовать: мастерплан-презентации, проекты застройки, девелоперские pitch-decks.

Create an architectural masterplan board for a modern waterfront residence. Show: main panoramic render, site plan with site context, small interior vignettes (living area, master suite), and material palette samples. Use professional layout logic: clean margins, subtle grid, sophisticated presentation style, 8k resolution.

5. Functional Analysis & Volumetric – анализ зонирования ☒



Слева – исходное фото (input), справа – AI-результат (output)

Когда использовать: диплом, аналитические подачи для архитектурных конкурсов, обоснование планировки клиенту.

Generate a functional analysis diagram for an architectural project. Show volumetric study (massing), circulation paths with arrows, and color-coded zones (public vs private). Include small 3D cutaway perspectives. Minimalist infographics style, professional color palette (greige, muted blue, terracotta), high-end presentation quality.

Почему профессионалы выбирают SUIN.AI для технической графики ☒

- Понимание терминологии – модели знают, что такое «разрез», «узел», «отметка уровня», «massing study», «circulation paths».
- CAD-стилистика – генерируем чистую векторную графику без художественных артефактов: только линии нужной толщины, штриховки, размеры.
- Работа с вашими файлами – загружайте свои наброски или 3D-модели в Базу Знаний, и AI будет опираться на них при работе.
- Многомодельность в одном чате – анализ задачи через Claude/GPT, чертёж через Nano Banana Pro 2, фотореализм через Flux – без переключения сервисов.

Лайфхак

Если AI выдаёт «нечитаемые» размерные цепи – добавьте в промпт , dimension lines must be perfectly readable, use standard mm format и явно укажите единицы измерения.

Частые ошибки и как их избежать

Ошибка 1. Слишком общий промпт для чертежа

Плохо: «Сделай чертёж кухни». Хорошо: перечислите все нужные виды (план, фасады, разрезы), формат вывода (vertical 4:5), цвет фона (white), стиль линий (black CAD-style).

Ошибка 2. Без указания единиц измерения

AI без указания может выдать дюймы или произвольные цифры. Добавляйте dimension lines in millimeters или in meters явно.

Ошибка 3. Перегруженный планшет

Если просите «всё сразу» (планы + разрезы + 3D + материалы + типографика) – модель может смешать. Разделите на 2 запроса: сначала каркас планшета, потом добавление деталей через инпейнт.

Что дальше

Полный методический гайд по работе с AI в архитектурном пайплайне — AI-пайплайн для архитектора: от эскиза до презентации. Эксперименты с фасадами и материалами — Эксперименты с фасадами в GPT-Image-2.

Откройте SUIN.AI, выберите модель Nano Banana Pro 2 и попробуйте режим создания AI-агента-архитектора уже сегодня.

