



СЕРДЦЕ РИГИ

КОТТЕДЖНЫЙ ПОСЕЛОК
ПРЕМИУМ-КЛАССА НА НОВОЙ РИГЕ



СОДЕРЖАНИЕ

КОМАНДА

ИДЕЯ ПРОЕКТА

ЛОКАЦИЯ И ОКРУЖЕНИЕ

О ПОСЕЛКЕ

ESG-ПОВЕСТКА

БЛАГОУСТРОЙСТВО

ИНФРАСТРУКТУРА

ГЕНПЛАН

ДОМА

КОНТАКТЫ

ЗАСТРОЙЩИК

ANANTA



ANANTA — ДЕВЕЛОПЕР, СОЗДАЮЩИЙ КОМФОРТНЫЕ ПРОСТРАНСТВА
ДЛЯ ЖИЗНИ, ОБЪЕДИНЯЯ СОВРЕМЕННЫЕ ТЕХНОЛОГИИ
И ЭКОЛОГИЧНЫЕ РЕШЕНИЯ ДЛЯ УСТОЙЧИВОГО БУДУЩЕГО.

ПРОЕКТЫ «АНАНТЫ» СПРОЕКТИРОВАНЫ ПО КАНОНАМ ВАСТУ.
ЭТО ДРЕВНЕИНДИЙСКОЕ УЧЕНИЕ ОБ АРХИТЕКТУРЕ И ОРГАНИЗАЦИИ
ПРОСТРАНСТВА ПРИВОДИТ К МАКСИМАЛЬНОЙ ГАРМОНИИ
С ОКРУЖАЮЩЕЙ ПРИРОДОЙ И ЗАБОТИТСЯ ОБ ЭНЕРГЕТИЧЕСКОМ
СОСТОЯНИИ ЛЮДЕЙ.

ОСНОВНАЯ ИДЕЯ ДЕВЕЛОПЕРА

САМОЕ ЦЕННОЕ, ЧТО ЕСТЬ У КАЖДОГО ЧЕЛОВЕКА — ЭТО ОН САМ. Но чтобы человек мог позаботиться о своем счастье, кто-то должен позаботиться о наилучших условиях для этого счастья. Воплощая эту заботу, «АНАНТА» ПРОЕКТИРУЕТ ЖИЗНЕННОЕ РАВНОВЕСИЕ С ТОЙ ЖЕ ПЕДАНТИЧНОСТЬЮ, С КОТОРОЙ ПРОЕКТИРУЕТ СВОИ ДОМА. Каждый ЭЛЕМЕНТ ЭТОГО ЛАЙФСТАЙЛА — ОТ ПРЕМИАЛЬНОГО КАЧЕСТВА И ПОЛНОТЫ ИНФРАСТРУКТУРЫ ДО СООТВЕТСТВИЯ ПРОСТРАНСТВА ДОМА ПРИНЦИПАМ ВАСТУ — СОЗДАН ДЛЯ ТОГО, ЧТОБЫ ВЫ МОГЛИ СОСРЕДОТОЧИТЬСЯ НА СОБСТВЕННОМ СЧАСТЬЕ И НАСЛАЖДАТЬСЯ ЖИЗНЬЮ ЗДЕСЬ И СЕЙЧАС.

БЫТЬ КЛИЕНТОМ «АНАНТЫ» — ЗНАЧИТ, ЖИТЬ В ГАРМОНИИ С ПРИРОДОЙ, В ОКРУЖЕНИИ ПРОДУМАННОЙ ИНФРАСТРУКТУРЫ, КОТОРАЯ ОБЕСПЕЧИВАЕТ БЕЗОПАСНОСТЬ И УМИРОТВОРЕНИЕ, ВОЗМОЖНОСТЬ БЫТЬ СОБОЙ И ОБЩАТЬСЯ С БЛИЗКИМИ ПО ДУХУ ЛЮДЬМИ.



A person with their hair in a bun, wearing a dark jacket, is seen from behind, sitting in a meditative pose on a wooden platform in a lush garden. The scene is bathed in the warm, golden light of sunset, with sunlight filtering through the dense foliage of trees and bushes. The overall mood is peaceful and contemplative.

ФИЛОСОФИЯ ДЕВЕЛОПЕРА

Васту — это древнейшее индийское учение о гармоничном проектировании и организации пространства, основанное на взаимодействии с природными энергиями.

В отличие от фэншуй, Васту учитывает не только расположение и поток энергии, но и архитектурное течение — направление ветров, положение солнца при восходе и заходе, а также углы и ориентацию здания относительно сторон света.

ФИЛОСОФИЯ ДЕВЕЛОПЕРА

Особое внимание уделяется тому, как энергия входит в пространство и как она из него выходит. Согласно Васту, пространство проектируется так, чтобы энергия входила через определённые зоны (обычно северо-восток) и выходила через противоположные (юго-запад), обеспечивая тем самым благоприятный поток жизненной силы.

Это позволяет создать условия для здоровья, благополучия и процветания. Теория Васту Шастры — это теория древней архитектуры Индии, однако её принципы можно увидеть в планировках старинных городов и домов разных стран — в Иране, Турции, Греции. Учение применимо не только к домам и квартирам, но и к целым городам.



ГЕНЕРАЛЬНЫЙ ПОДРЯДЧИК



Строительно-инвестиционная компания с 20-летним опытом, имеющая в своем портфеле более 50 успешно реализованных проектов в сфере жилой и коммерческой недвижимости, а также объекты социального и культурного назначения.

Компания, имея большой опыт в реконструкции и строительстве значимых зданий в Москве, участвовала в реконструкции Большого театра России. На объекте реконструкции компанией успешно выполнен комплекс монолитных работ в сложнейших стесненных условиях.

[НА ГЛАВНУЮ](#)



ПРОЕКТНОЕ ФИНАНСИРОВАНИЕ



Крупнейший финансовый институт страны, который занимается развитием жилищной сферы. За 28 лет деятельности стал главной платформой, объединяющей и поддерживающей участников рынка недвижимости – девелоперов, малый и средний бизнес, физических лиц.

[НА ГЛАВНУЮ](#)





ИДЕЯ ПРОЕКТА

[НА ГЛАВНУЮ](#)

ИДЕЯ ПРОЕКТА

«Сердце Риги» — это камерный, закрытый поселок из 52 домов, созданный для тех, кто ценит уют, безопасность и качественную инфраструктуру.

В поселке предусмотрено всё необходимое для комфортной жизни: благоустроенные прогулочные зоны, детские и спортивные площадки, места для отдыха и общения.

[НА ГЛАВНУЮ](#)



ИДЕЯ ПРОЕКТА

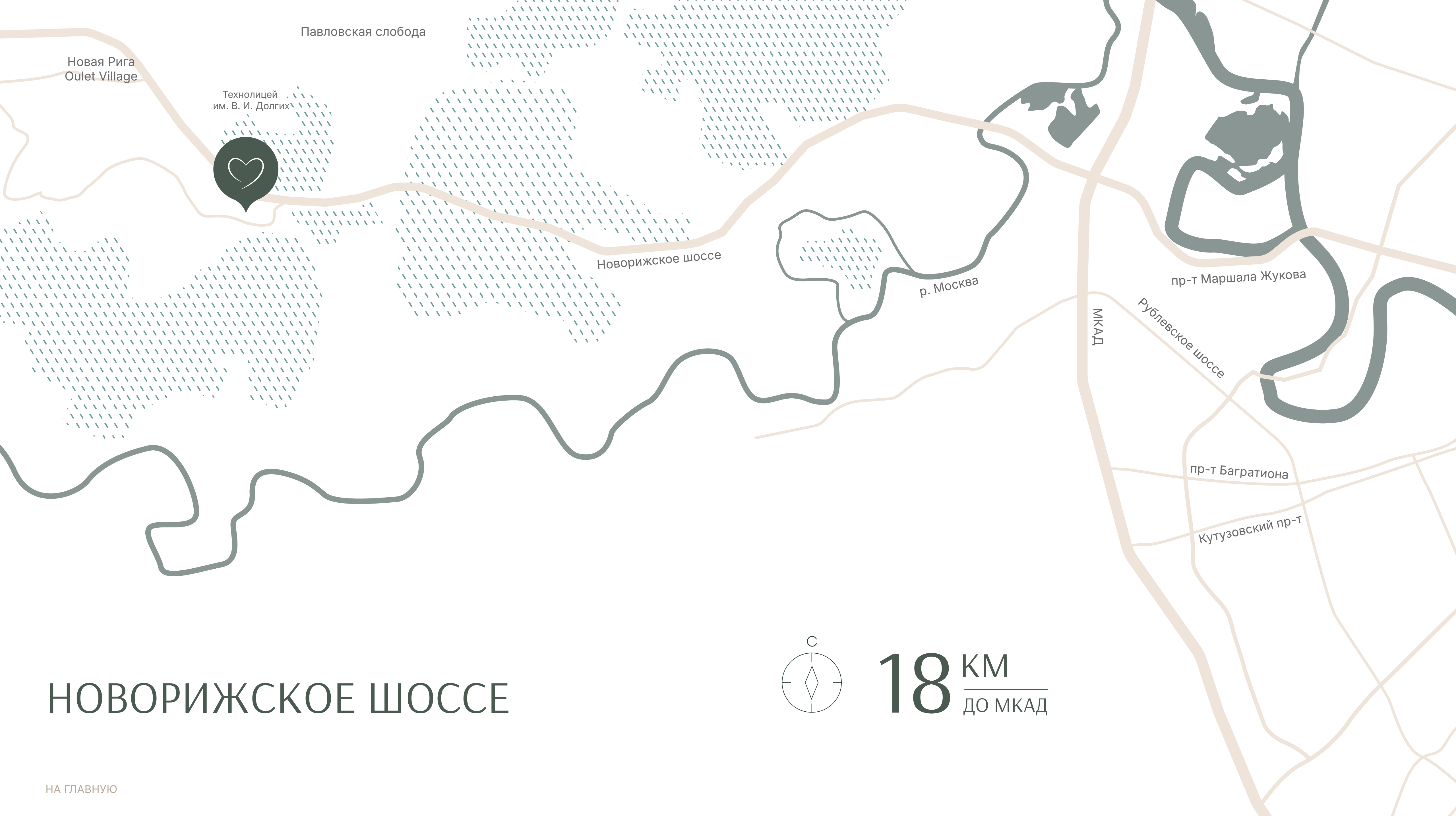


Философия поселка основана на идее осознанности и достаточности. Здесь не нужно устраивать в каждом доме тренажерный зал или баню, а камин не обязателен — для этого есть общий каминный зал, где можно собраться всей семьей или с соседями. Главная ценность — это жизнь в самом поселке, прогулки по уютным улочкам, общение и комфорт в камерной, закрытой атмосфере.



ЛОКАЦИЯ И ОКРУЖЕНИЕ

[НА ГЛАВНУЮ](#)



Павловская слобода

Новая Рига
Outlet Village

Технолицей
им. В. И. Долгих



Новорижское шоссе

р. Москва

пр-т Маршала Жукова

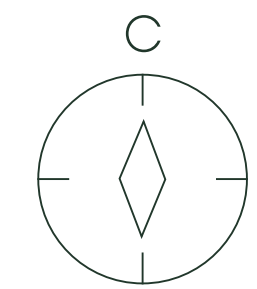
Рублевское шоссе

пр-т Багратиона

Кутузовский пр-т

МКАД

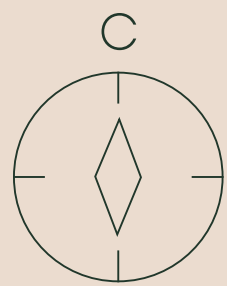
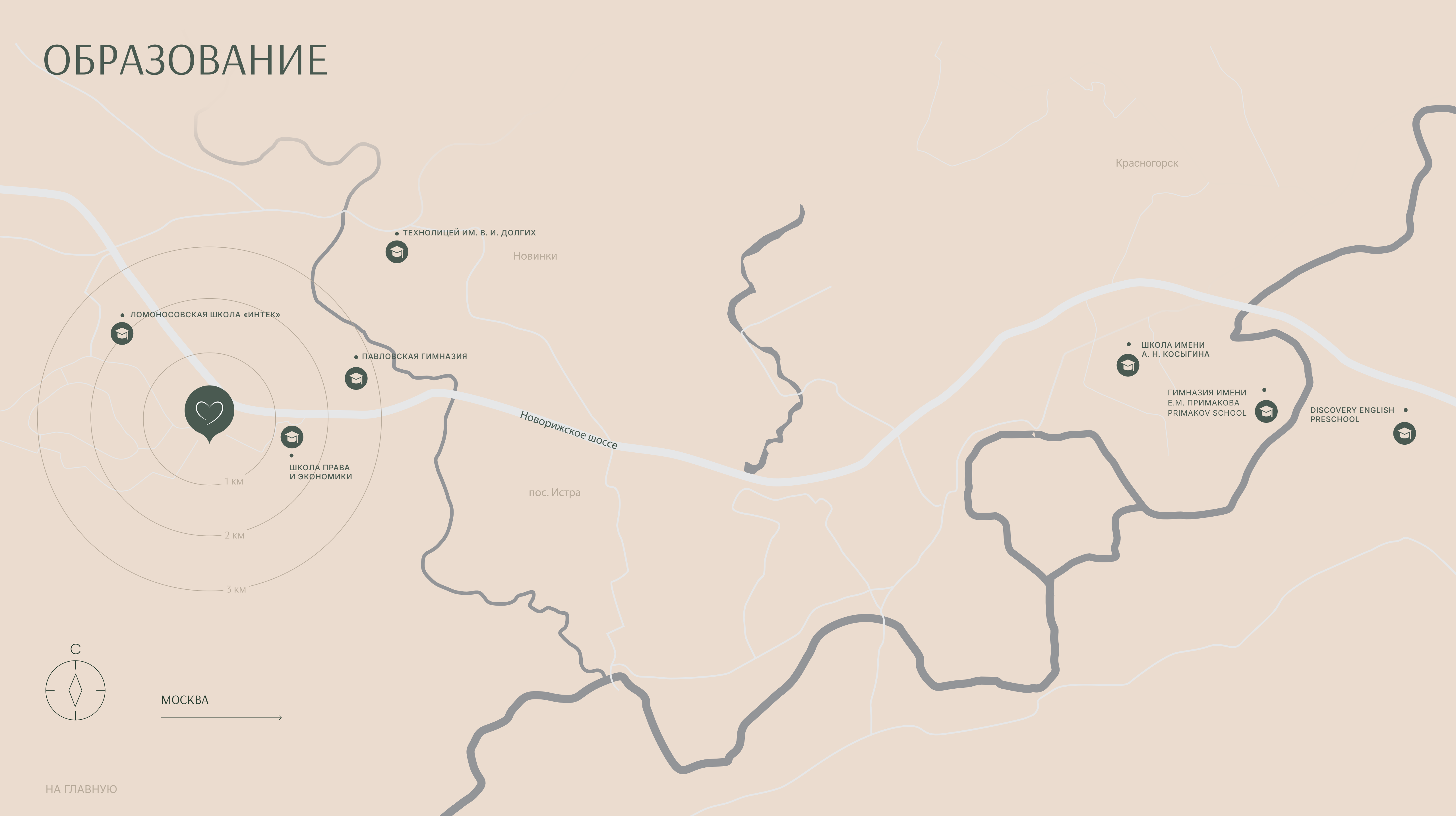
НОВОРИЖСКОЕ ШОССЕ



18 KM
ДО МКАД

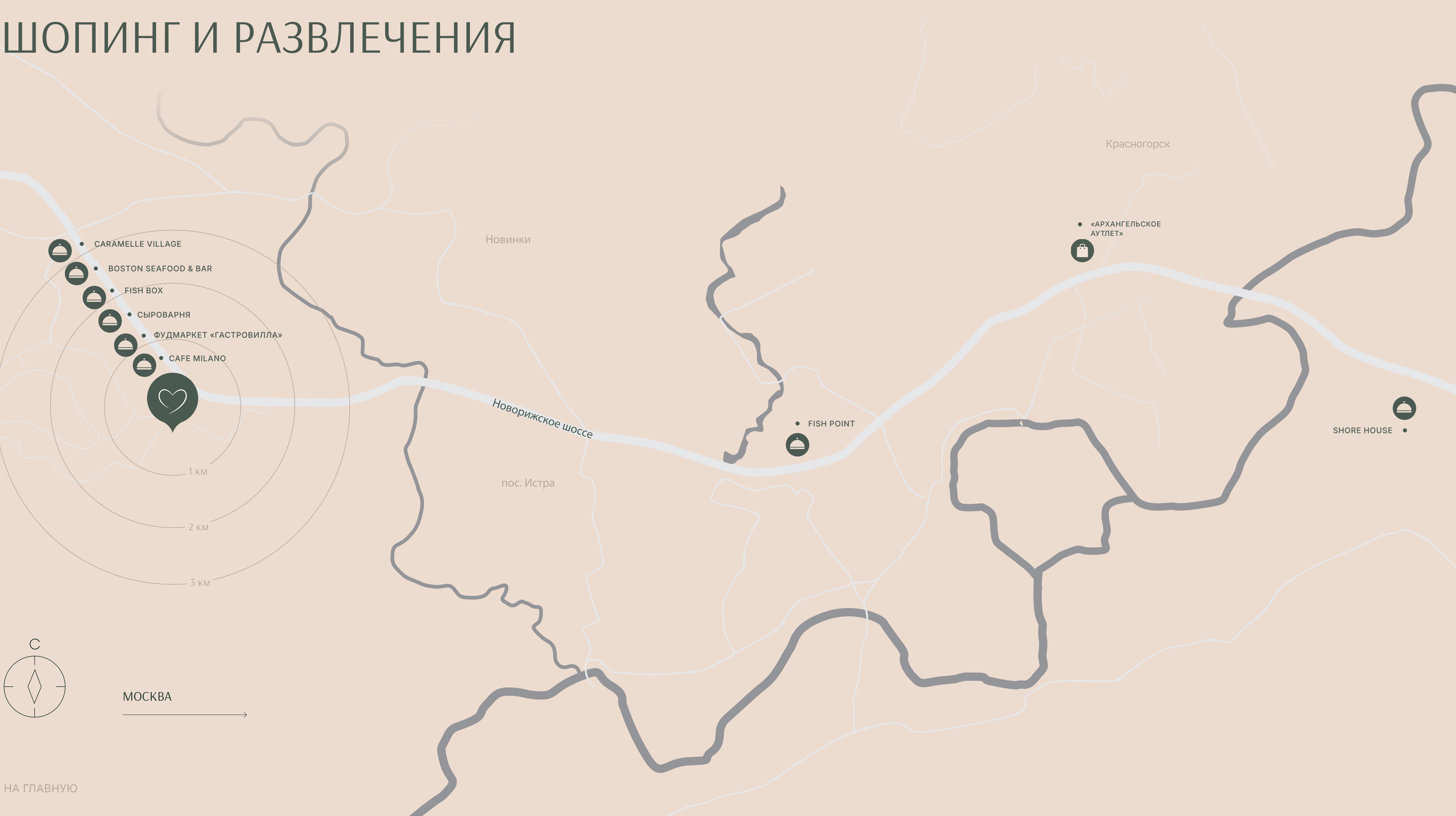
[НА ГЛАВНУЮ](#)

ОБРАЗОВАНИЕ

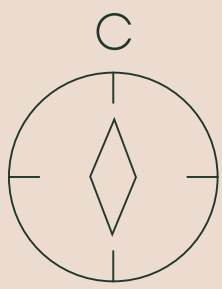


МОСКВА

ШОПИНГ И РАЗВЛЕЧЕНИЯ



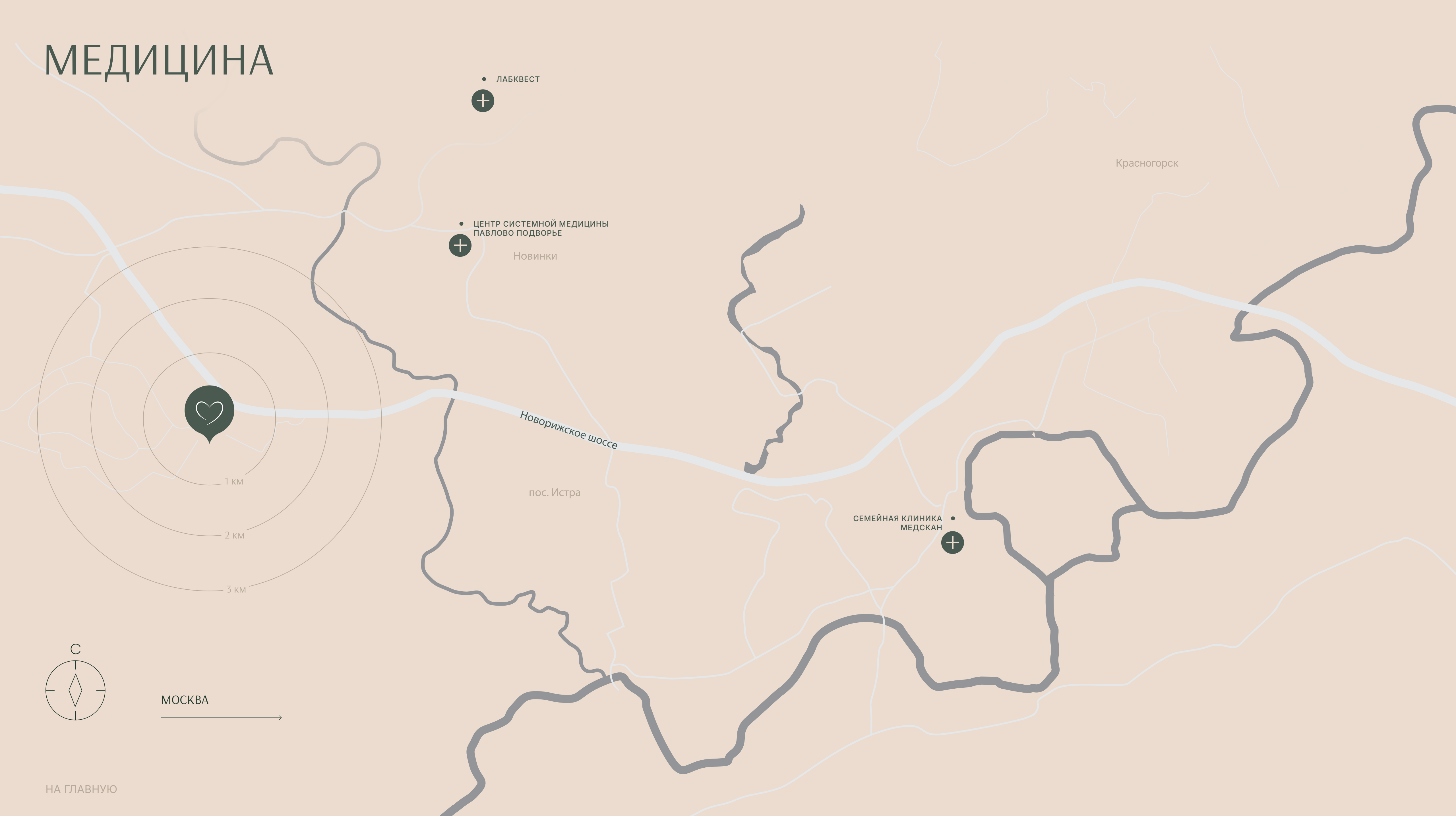
АКТИВНЫЙ ОТДЫХ И ЗАБОТА О СЕБЕ



МОСКВА

[НА ГЛАВНУЮ](#)

МЕДИЦИНА



• ЛАБКВЕСТ
+

• ЦЕНТР СИСТЕМНОЙ МЕДИЦИНЫ
ПАВЛОВО ПОДВОРЬЕ
+

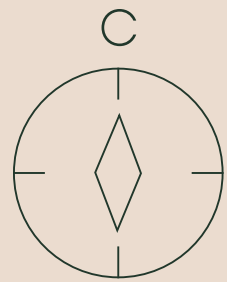
Новинки

Красногорск

Новорижское шоссе

пос. Истра

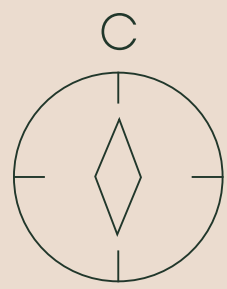
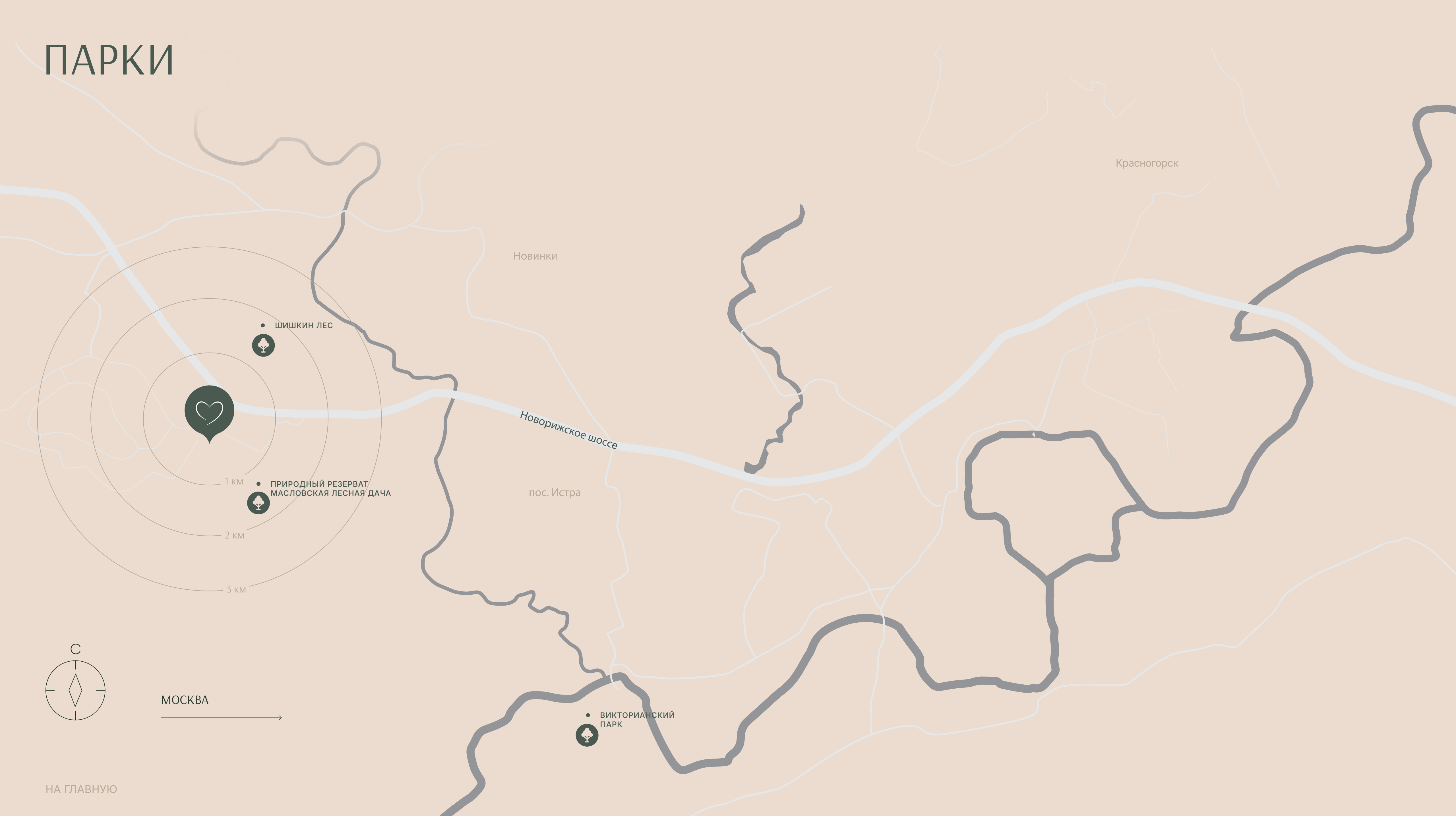
• СЕМЕЙНАЯ КЛИНИКА
МЕДСКАН
+



МОСКВА

[НА ГЛАВНУЮ](#)

ПАРКИ



МОСКВА
→



О ПОСЕЛКЕ

[НА ГЛАВНУЮ](#)

О ПОСЕЛКЕ

• АВТОМОБИЛЬНЫЕ ДОРОГИ	8 759 М ²
• ПЕШЕХОДНЫЕ ДОРОЖКИ	4 021 М ²
• ПЛОЩАДЬ ЗЕЛЕННОГО ПОКРЫТИЯ	6 484 М ²
• ОБЩАЯ ПЛОЩАДЬ ЗЕМЕЛЬНОГО УЧАСТКА	62 128М ²
• ОБЩАЯ ПЛОЩАДЬ УЧАСТКОВ	44 219М ²
• ОБЩАЯ ПЛОЩАДЬ ЗАСТРОЙКИ	16 500М ²





ESG-ПОВЕСТКА

[НА ГЛАВНУЮ](#)



Зарядные станции
для электромобилей



Раздельный сбор
мусора



Круглогодичная
теплица



Сад с плодовыми
деревьями



Фильтрация
и ионизация
питьевой воды



БЛАГОУСТРОЙСТВО

[НА ГЛАВНУЮ](#)







ИНФРАСТРУКТУРА

[НА ГЛАВНУЮ](#)



Воркаут зона



Падел-теннис



Зал для медитации и йоги



Детские игровые площадки



БИБЛИОТЕКА
В КАМИННОМ ЗАЛЕ



КАФЕ С АРОМАТНЫМ
КОФЕ И СВЕЖЕЙ ВЫПЕЧКОЙ



МАГАЗИН ЗДОРОВОГО ПИТАНИЯ

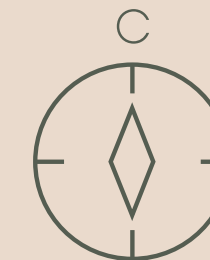
БАННЫЙ КОМПЛЕКС

НА ТЕРРИТОРИИ ПОСЕЛКА ПРЕДУСМОТРЕН
БАННЫЙ КОМПЛЕКС



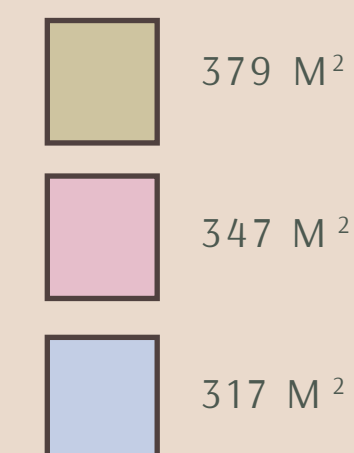


ГЕНПЛАН КОТТЕДЖНОГО ПОСЕЛКА

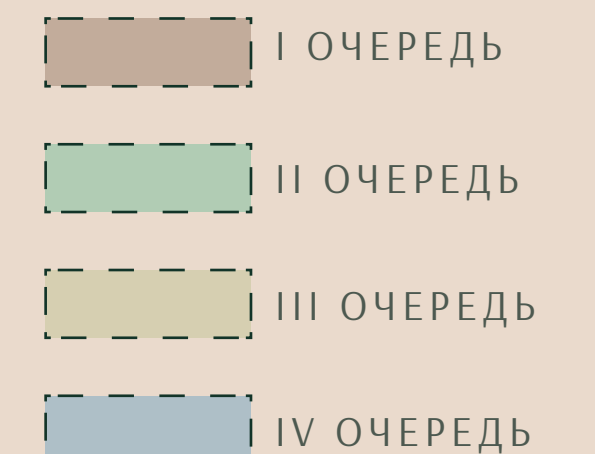


- 1 ПАДЕЛ-КОРТ
- 2 ТЕПЛИЦЫ
- 3 ДЕТСКИЕ ПЛОЩАДКИ
- 4 СПОРТИВНАЯ ПЛОЩАДКА
- 5 БАННЫЙ КОМПЛЕКС
- 6 КПП, КАФЕ
- 7 БИБЛИОТЕКА, ЙОГА-ЗАЛ
- 8 ВОРКАУТ-ЗОНА
- 9 НАСТОЛЬНЫЙ ТЕННИС
- 10 ЗОНА ИГРЫ В ШАХМАТЫ

ПЛОЩАДЬ ДОМОВ



ОЧЕРЕДЬ СТРОИТЕЛЬСТВА



The background is an abstract composition of thick, expressive brushstrokes in various shades of green, yellow, and dark blue. Numerous small, white, circular bubbles are scattered across the image, particularly concentrated along the green and yellow strokes. In the bottom left corner, there is a small, detailed illustration of a red ladybug with black spots.

ДОМА

[НА ГЛАВНУЮ](#)

АРХИТЕКТУРА



Поселок «Сердце Риги» отличается ярко выраженная современная архитектура. Просторные террасы и панорамные окна создают ощущение простора и единения с природой. Фасады выполнены из современных, эстетичных и долговечных материалов, гарантирующих безупречный вид на годы вперед.

ТЕХНОЛОГИИ СТРОИТЕЛЬСТВА

СКАТНАЯ КРОВЛЯ:

КОМПОЗИТНАЯ ЧЕРЕПИЦА

СТЕНЫ НАРУЖНЫЕ:

510 ПОРОТЕРМ (ТЕПЛАЯ КЕРАМИКА)

ОКНА:

АЛЮМИНИЕВЫЙ ДВУХКАМЕРНЫЙ СТЕКЛОПАКЕТ

ДВЕРЬ:

АЛЮМИНИЕВАЯ

ФУНДАМЕНТ:

ПЛИТНЫЙ/СВАЙНЫЙ МОНОЛИТНЫЙ ЖБ КАРКАС

[НА ГЛАВНУЮ](#)





[НА ГЛАВНУЮ](#)

КОММУНИКАЦИИ

ЭЛЕКТРОСНАБЖЕНИЕ:

25 кВт

КАНАЛИЗАЦИЯ:

ЦЕНТРАЛЬНАЯ

ГАЗ:

МАГИСТРАЛЬНЫЙ

ВОДА (ГОРЯЧАЯ/ХОЛОДНАЯ):

ЦЕНТРАЛЬНОЕ ВОДОСНАБЖЕНИЕ

ИНТЕРНЕТ:

ОПТОВОЛОКНО



ДОМ 317,4 М²

132,0 М²

ПЕРВЫЙ ЭТАЖ

120,6 М²

ВТОРОЙ ЭТАЖ

64,8 М²

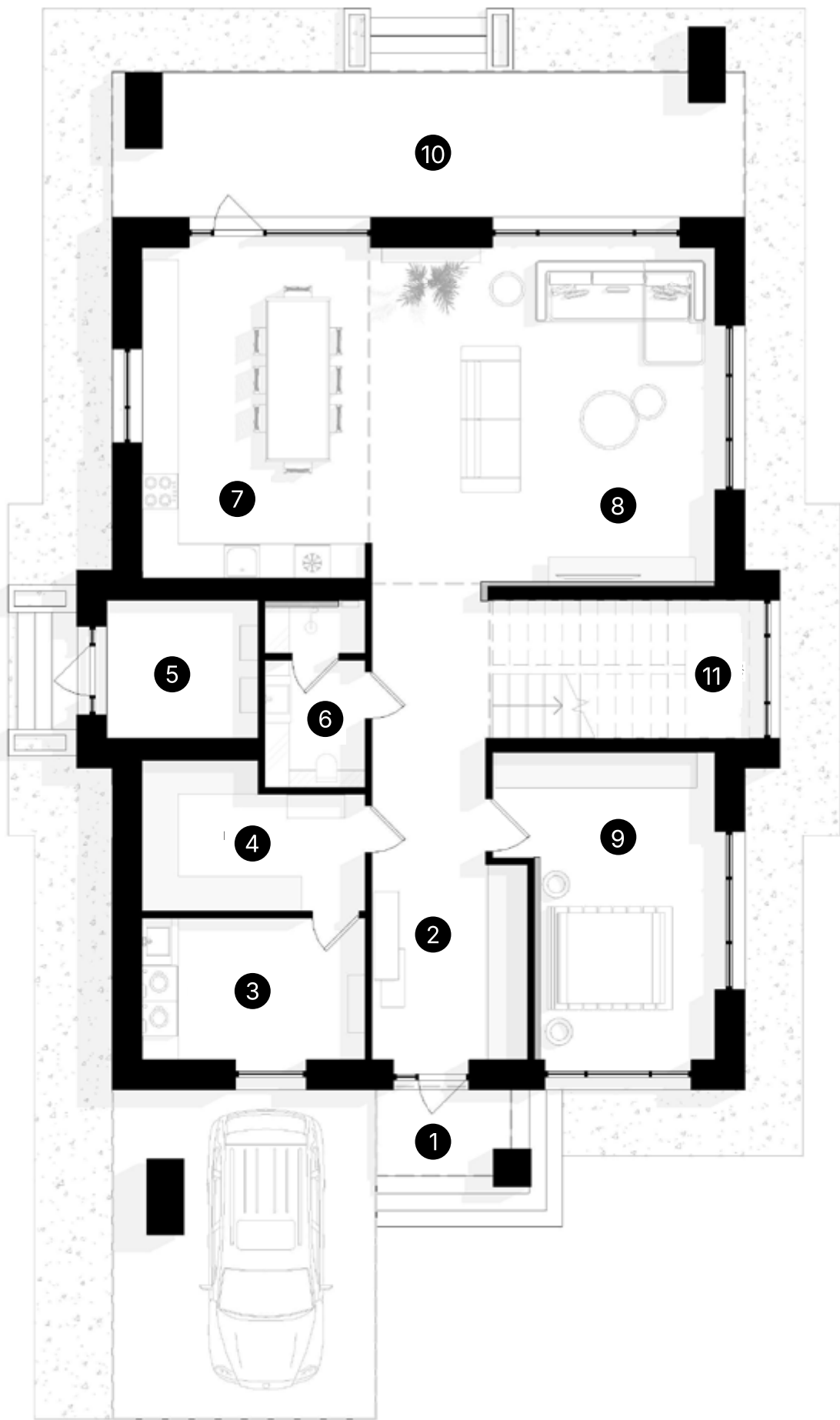
УЛИЧНЫЕ ЗОНЫ

[НА ГЛАВНУЮ](#)



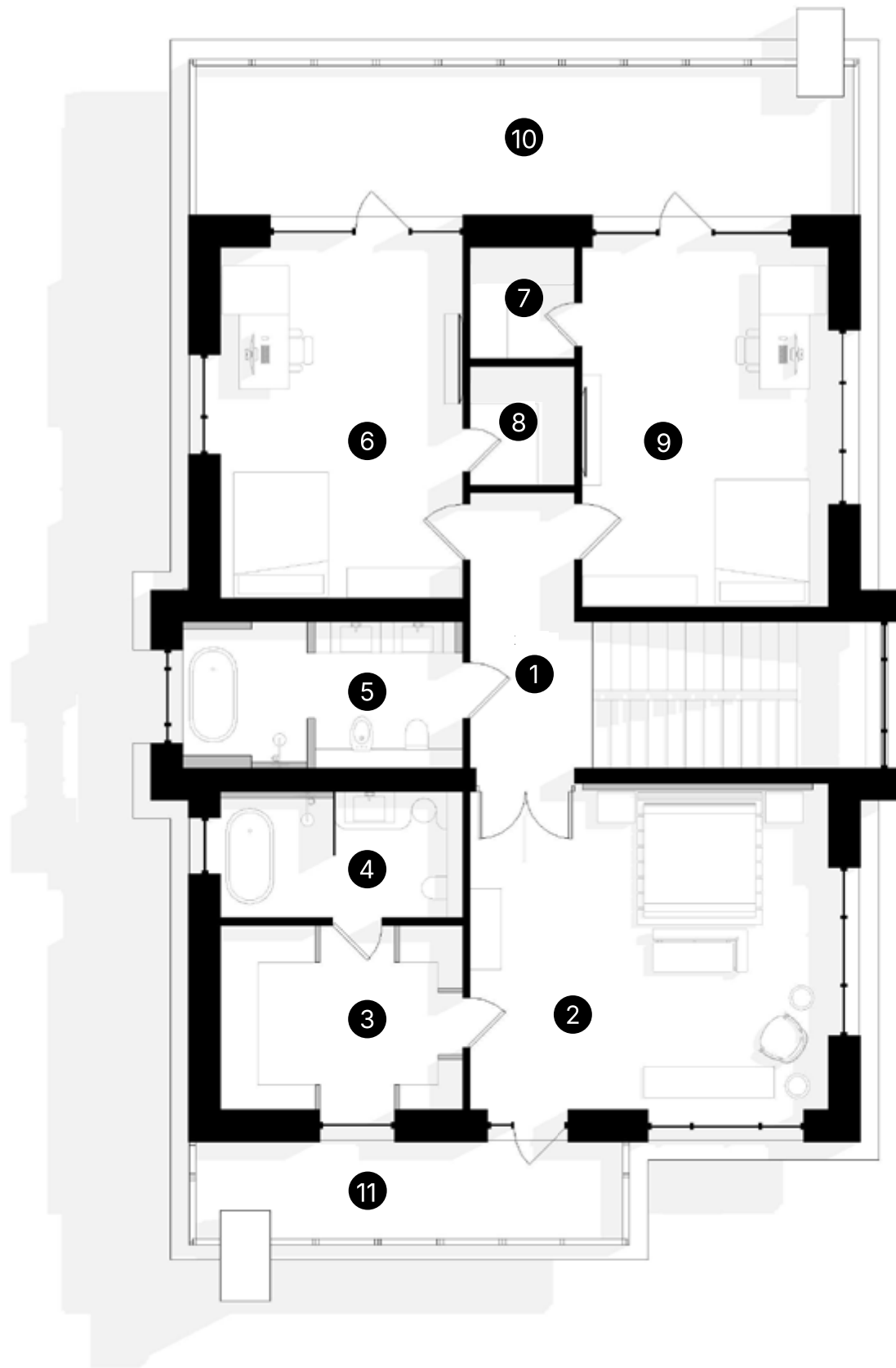
1 ЭТАЖ

- | | | |
|----|-------------|------|
| 1 | Крыльцо | 3,3 |
| 2 | Холл | 8,4 |
| 3 | Постирочная | 9,2 |
| 4 | Гардеробная | 8,8 |
| 5 | Котельная | 6,1 |
| 6 | С/у | 5,5 |
| 7 | Кухня | 22,0 |
| 8 | Гостиная | 34,2 |
| 9 | Спальня | 17,5 |
| 10 | Терраса | 25,7 |
| 11 | Лестница | 10,5 |



2 ЭТАЖ

- | | | |
|----|----------------|------|
| 1 | Холл | 7,5 |
| 2 | МАСТЕР-СПАЛЬНЯ | 30,2 |
| 3 | ГАРДЕРОБНАЯ | 11,6 |
| 4 | С/у | 7,9 |
| 5 | С/у | 10,6 |
| 6 | Спальня | 22,1 |
| 7 | ГАРДЕРОБНАЯ | 3,1 |
| 8 | ГАРДЕРОБНАЯ | 3,2 |
| 9 | ДЕТСКАЯ | 24,4 |
| 10 | БАЛКОН | 25,2 |
| 11 | БАЛКОН | 10,6 |









ДОМ 347,7 М²

156,5 М²

ПЕРВЫЙ ЭТАЖ

141,6 М²

ВТОРОЙ ЭТАЖ

49,7 М²

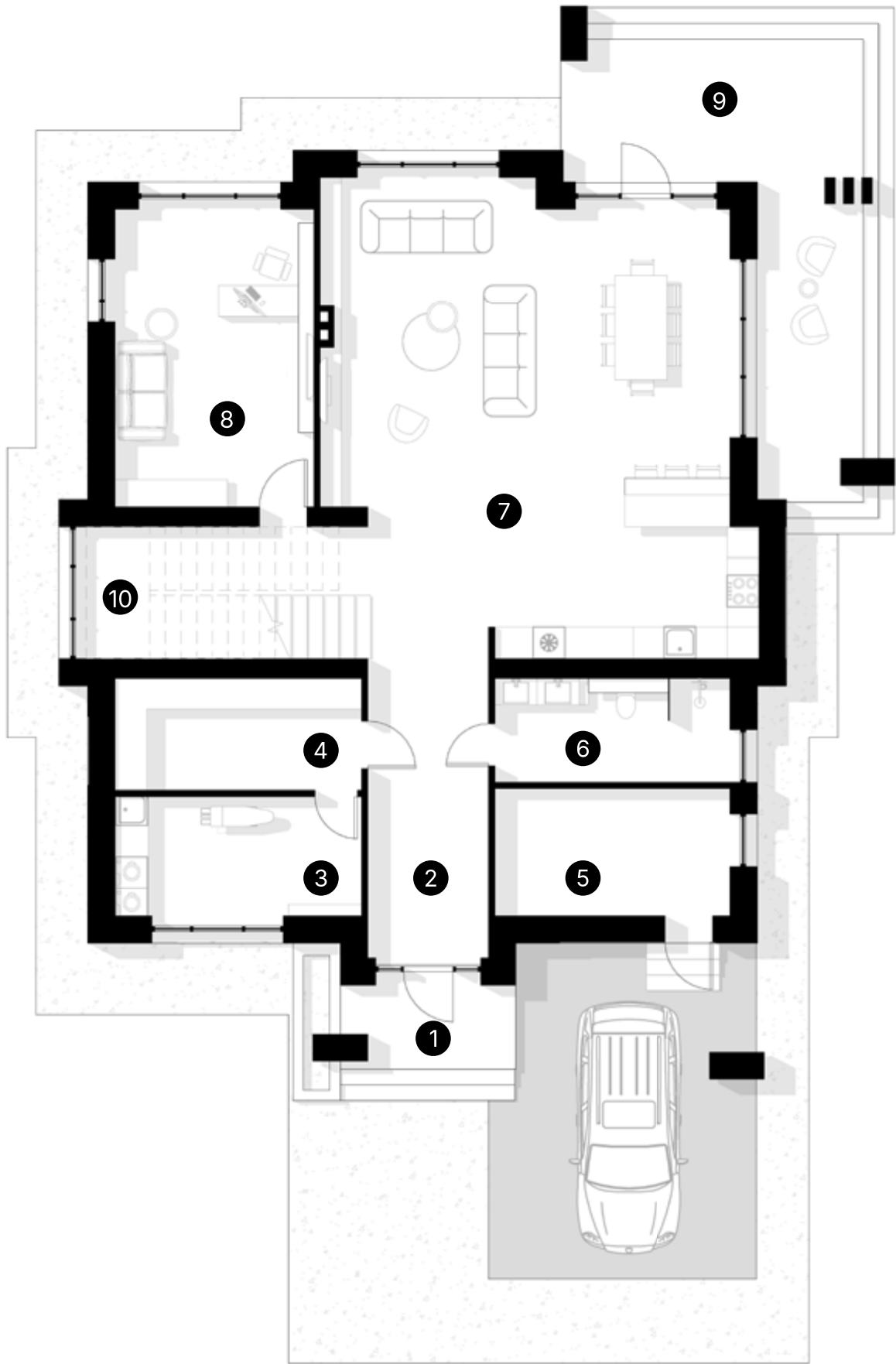
УЛИЧНЫЕ ЗОНЫ

[НА ГЛАВНУЮ](#)



1 ЭТАЖ

1	Крыльцо	5,0
2	Холл	19,7
3	Постирочная	10,7
4	Гардеробная	9,9
5	Котельная	10,9
6	С/у	8,8
7	Кухня-гостиная	61,7
8	Кабинет/Гостевая	34,2
9	Терраса	26,9
10	Лестница	13,4



2 ЭТАЖ

1	Холл	15,4
2	Мастер-спальня	34,2
3	С/у	10,2
4	Гардеробная	9,5
5	С/у	10,3
6	Спальня	20,3
7	Гардеробная	10,0
8	Гардеробная	10,2
9	Спальня	21,4
10	Балкон	17,8









ДОМ 379,1 М²

166,7 М²

ПЕРВЫЙ ЭТАЖ

152,9 М²

ВТОРОЙ ЭТАЖ

59,5 М²

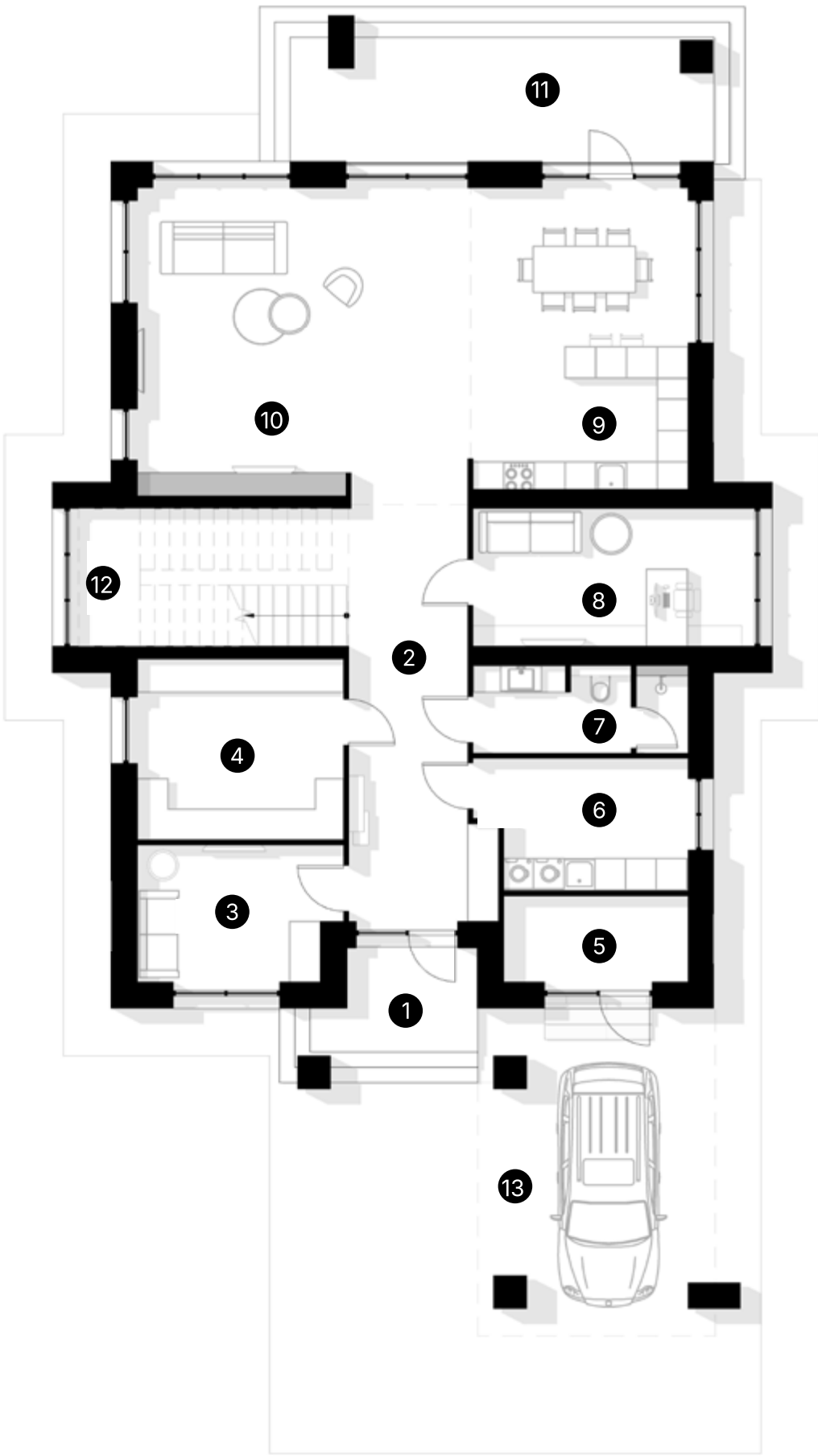
УЛИЧНЫЕ ЗОНЫ

[НА ГЛАВНУЮ](#)



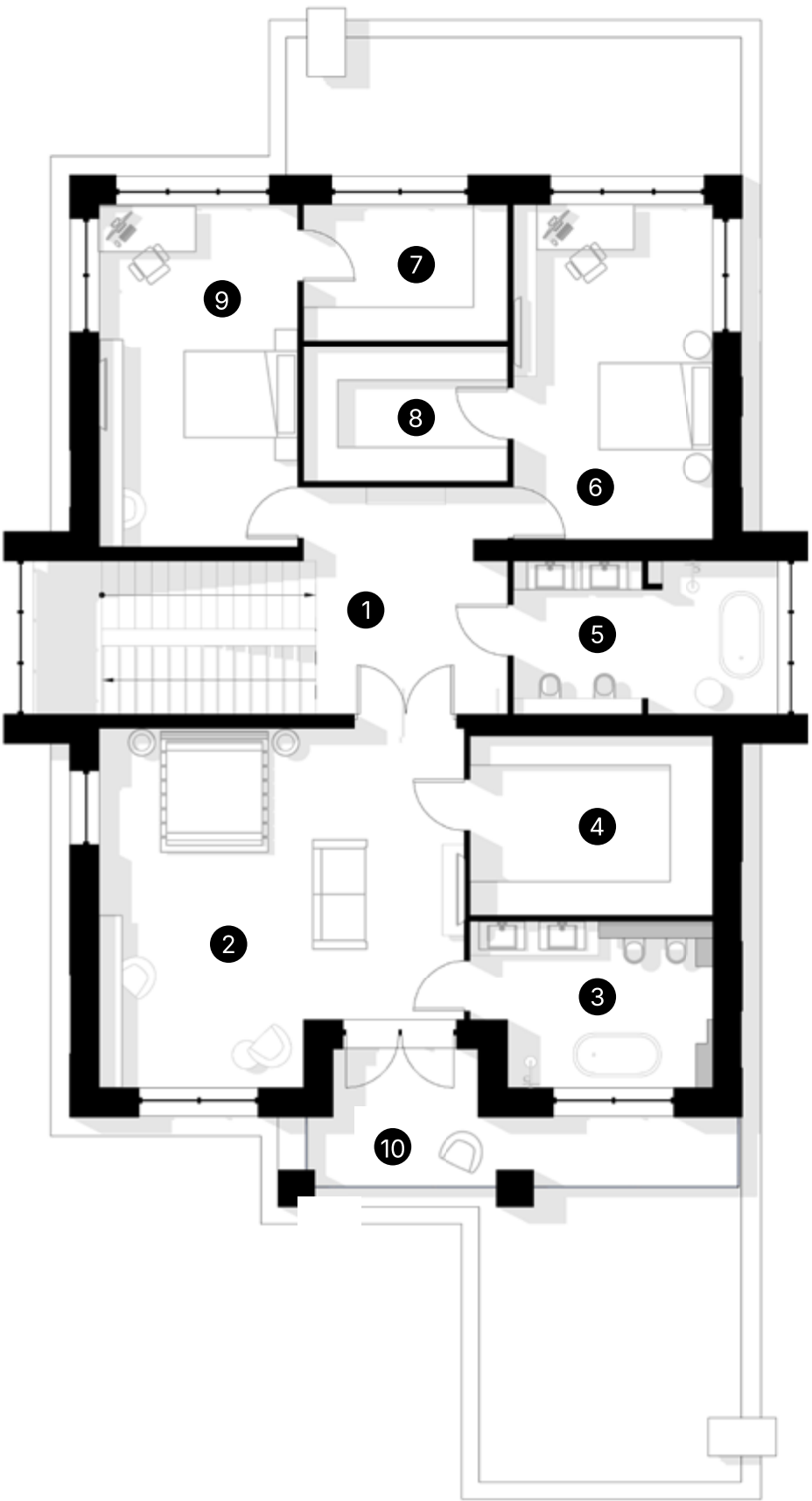
1 ЭТАЖ

1	Крыльцо	5,9
2	Холл	20,8
3	Комн. персонала1	0,9
4	Гардеробная	14,7
5	Котельная	6,6
6	Постирочная	10,4
7	С/у	5,3
8	Кабинет/гостевая	15,1
9	Кухня	26,4
10	Гостиная	41,8
11	Терраса	19,0
12	Лестница	14,9
13	Навес	22,1



2 ЭТАЖ

1	Холл	13,6
2	Мастер-спальня	38,7
3	С/у	12,2
4	Гардеробная	13,5
5	С/у	13,1
6	Спальня	21,8
7	Гардеробная	9,2
8	Гардеробная	8,6
9	Спальня	22,2
10	Балкон	12,5











СЕРДЦЕ РИГИ

