



GERKULES



**Портфолио
объектов
СФТК**





КРАСКА ФАСАДНАЯ СИЛИКАТНАЯ

- колеруется NCS и RAL
- водно-дисперсионная
- атмосферостойкая
- паропроницаемая
- обладает противогрибковыми свойствами
- экологически безопасна
- две базы: для пастельных (А) и насыщенных цветов (С)

Фасадная силикатная краска GL-88 предназначена для окрашивания бетона, цементных, цементно-известковых штукатурок, а так же всех видов декоративных покрытий GERKULES, на стенах и потолках снаружи и внутри зданий.

Рекомендована для систем фасадных теплоизоляционных композиционных (СФТК) с теплоизоляционным слоем из пенополистирольных (GERKULES FASADE PS) и минераловатных (GERKULES FASADE MW) плит. ТУ 2316-007-49720964-2004. Не рекомендована для окрашивания оснований из природного камня и полов.

фасовка	применение	средний расход в 2 слоя	степень перетира	время высыхания при t
15 кг (= 10 л)	снаружи и внутри помещений	0,3-0,45 кг/м ²	40 мкм	1 ч



ДЕКОРАТИВНЫЕ ШТУКАТУРКИ

СИЛИКАТНО-СИЛИКОНОВЫЕ

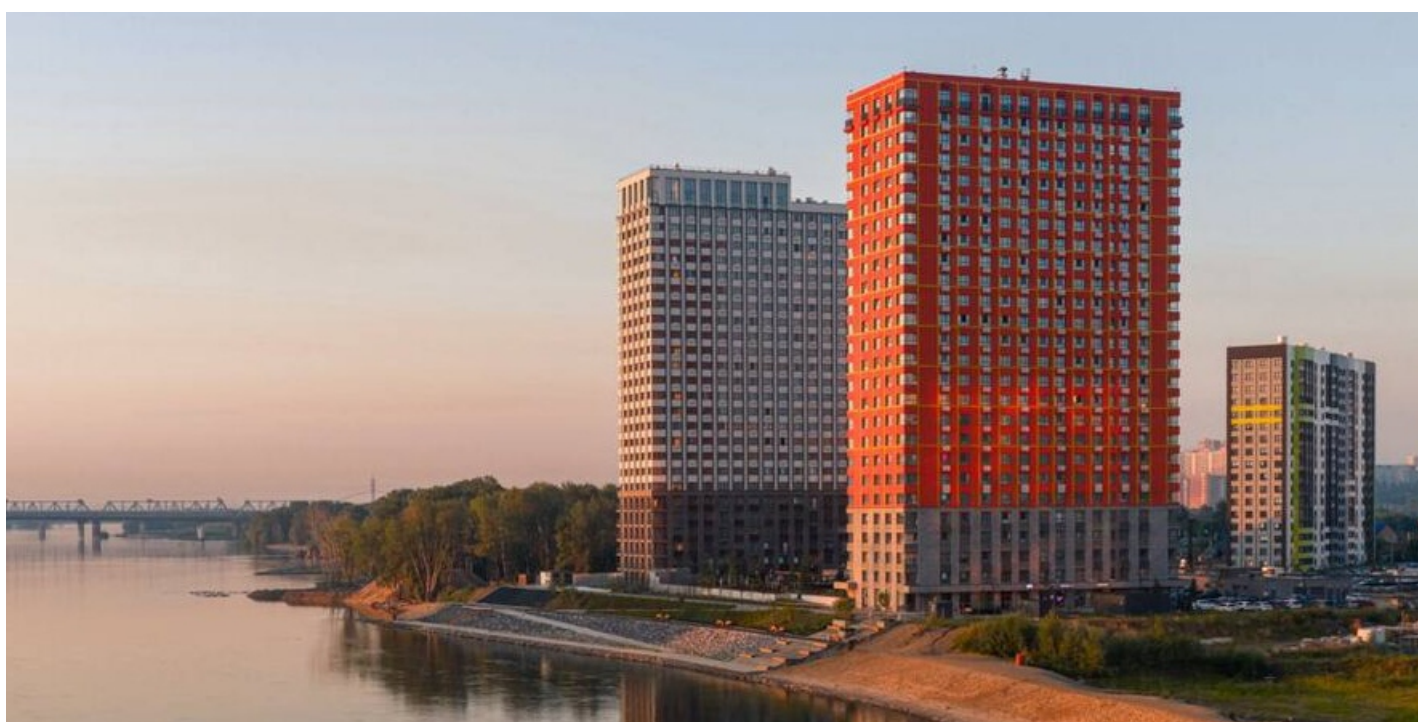
- готовы к применению
- выпускаются в белой базе под колеровку
- колеруются в различные цвета по каталогам NCS и RAL или образцу заказчика
- устойчивы к ультрафиолетовым лучам
- паропроницаемые
- устойчивы к загрязнениям, грибкам, плесени
- гидрофобные
- для наружных и внутренних работ

Готовые силикатно-силиконовые декоративные штукатурки "Камешковая" и "Короед" предназначены для изготовления тонкослойных декоративных покрытий с зернистой и бороздчатой фактурой на бетоне, цементных и гипсовых штукатурках, гипсокартоне, древесностружечных плитах и т.д. снаружи и внутри зданий. Образуют прочные долговечные эластичные покрытия, способные перекрывать мелкие трещины. Рекомендованы для декоративной отделки фасадов (в т.ч. в системе СФТК), балконов и мест общего пользования (холлов, вестибюлей, лестничных маршей и т.д.).

продукт	фасовка	применение	средний расход*	время высыхания до степени 3
GD-221 (1,5мм)	25 кг	снаружи и внутри помещений	2,4-2,7кг/м ²	не более 5ч
GD-231 (2,0мм)			2,6-2,9кг/м ²	

Жилой комплекс
«Ясный берег»

г. Новосибирск



Год сдачи
2024

Материалы
GE-29, GE-39k, GM-85,
GM-85Z, GM-185,
GM-185Z, GD-21 (1,5-2,0мм)

Жилой комплекс

«Астон.Геометрия»

г. Новосибирск





Год сдачи
2024

Материалы
GE-29, GE-39k, GM-85,
GM-85Z, GM-185,
GM-185Z,
GD-21 (1,5-2,0мм)

Жилой комплекс

«Азимут»

г. Новосибирск



Год сдачи

2024

Материалы

GE-29, GE-39к, GM-85,
GM-85Z, GM-185, GM-185Z,
GD-21 (1,5-2,0мм)



Жилой комплекс
«Одесса»

г. Новосибирск



Год сдачи
2022

Материалы
GE-29, GE-39k, GM-85,
GM-85Z, GM-185,
GM-185Z, GD-21 (1,5-2,0мм)

Жилой комплекс

г. Новосибирск,
ул. Петухова, д. 170



Год сдачи
2022

Материалы

GE-29, GE-39к, GM-85,
GM-85Z, GM-185, GM-185Z,
GD-21 (1,5-2,0мм)



Жилой комплекс
«Основа»

г. Новосибирск



Год сдачи
2024

Материалы
GE-29, GM-185,
GD-21 (1,5-2,0мм)



Год сдачи
2025

Материалы
GE-29, GM-85, GM-185,
GD-21 (2,0мм), GL-88



Жилой комплекс
«Сподвижники»

г. Новосибирск





Год сдачи
2025

Материалы

GE-29, GE-39k, GM-85,
GM-85Z, GM-185, GM-185Z,
GD-21 (1,5-2,0мм)



Жилой комплекс
«Тайм Сквер»

г. Новосибирск



Жилой комплекс

«Воздушная Гавань»

г. Обь, Новосибирская область



Год сдачи

2024

Материалы

GE-29, GE-39k, GM-85,

GM-85Z, GM-185,

GM-185Z, GD-21 (1,5-2,0мм)



Жилой комплекс

«Никольский Проспект»

р.п. Кольцово, Новосибирская область



Год сдачи

2024

Материалы

GM-85, GM-85Z, GM-185,
GM-185Z, GD-31 (2,0-2,5мм)

Жилой комплекс

«Медео»

г. Красноярск



Год сдачи

2022

Материалы

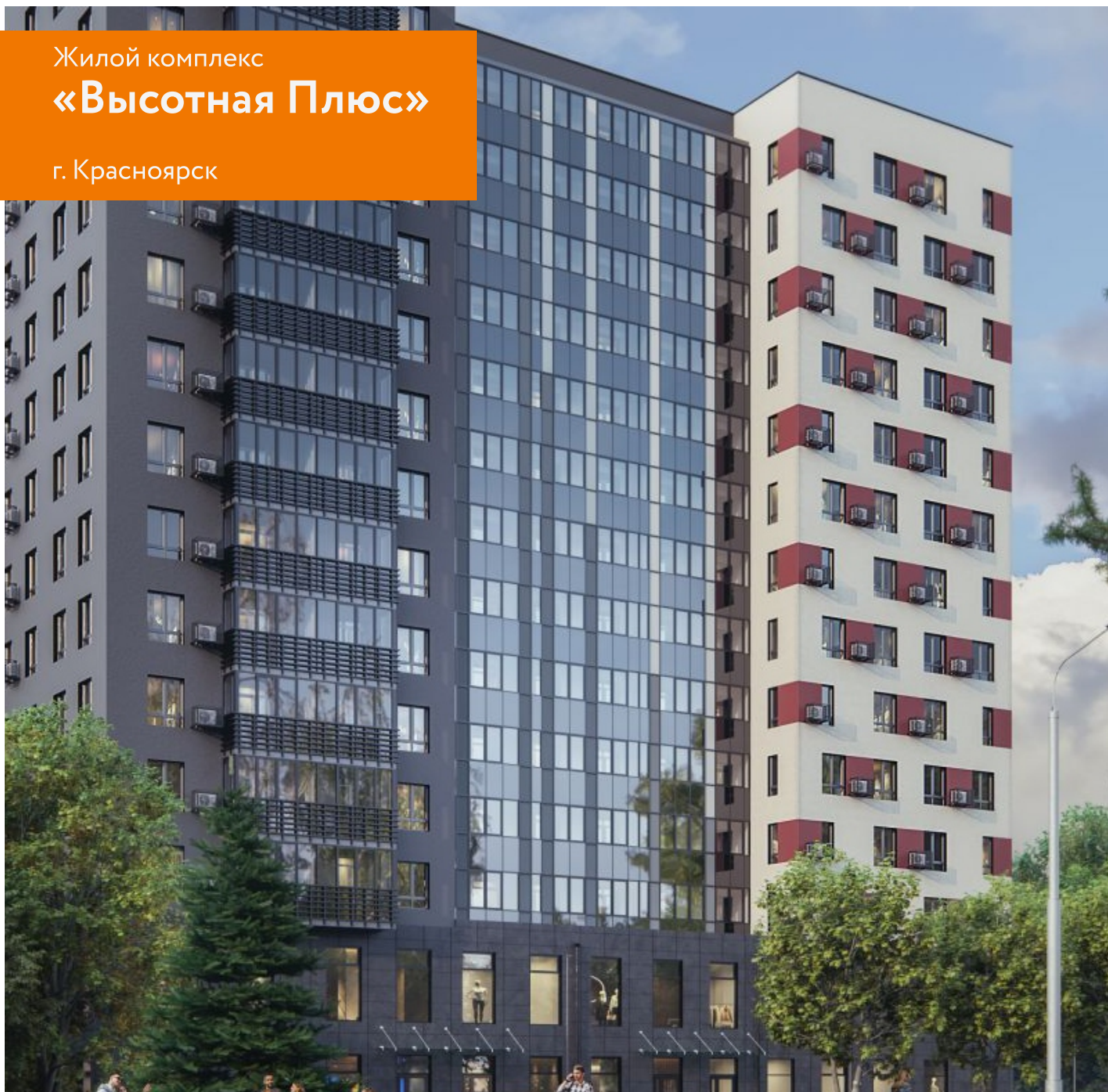
GE-29, GM-85, GM-85Z,
GM-185, GM-185Z,
GD-21 (1,5-2,0мм)



Жилой комплекс

«Высотная Плюс»

г. Красноярск



Год сдачи

2022

Материалы

GE-29, GM-85, GM-185,
GD-21 (1,5-2,0мм)

Жилой комплекс

«Мотор»

г. Барнаул



Год сдачи

2022

Материалы

GE-29, GE-39k, GM-85,
GM-85Z, GM-185, GM-185Z,
GD-21 (1,5-2,0мм)



«Стоматологический центр»

г. Барнаул



Год сдачи
2024

Материалы
GE-29, GE-39к, GM-85,
GM-85Z, GM-185, GM-185Z,
GD-21 (1,5-2,0мм)



Год сдачи
2021

Материалы

GE-29, GM-85, GM-85Z,
GM-185, GM-185Z,
GD-21 (1,5-2,0мм)



Жилой комплекс

«Озон»

г. Барнаул



Торговый центр
«GRAND»

г. Барнаул



Год сдачи
2022

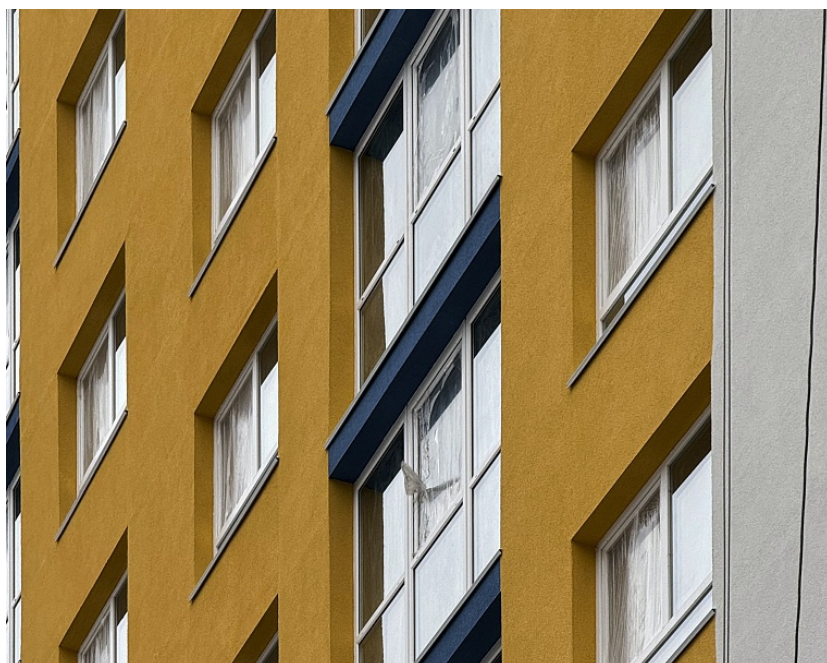
Материалы
GE-29, GM-85, GM-185,
GD-21 (2,0мм)



Жилой комплекс

«ЖК на Шумакова»

г. Барнаул



Год сдачи
2024

Материалы
GE-29, GM-85, GM-85Z,
GM-185, GM-185Z,
GD-21 (1,5-2,0мм)

Жилой комплекс

«КОСМОНАВТЫ»

г. Барнаул



Год сдачи
2024

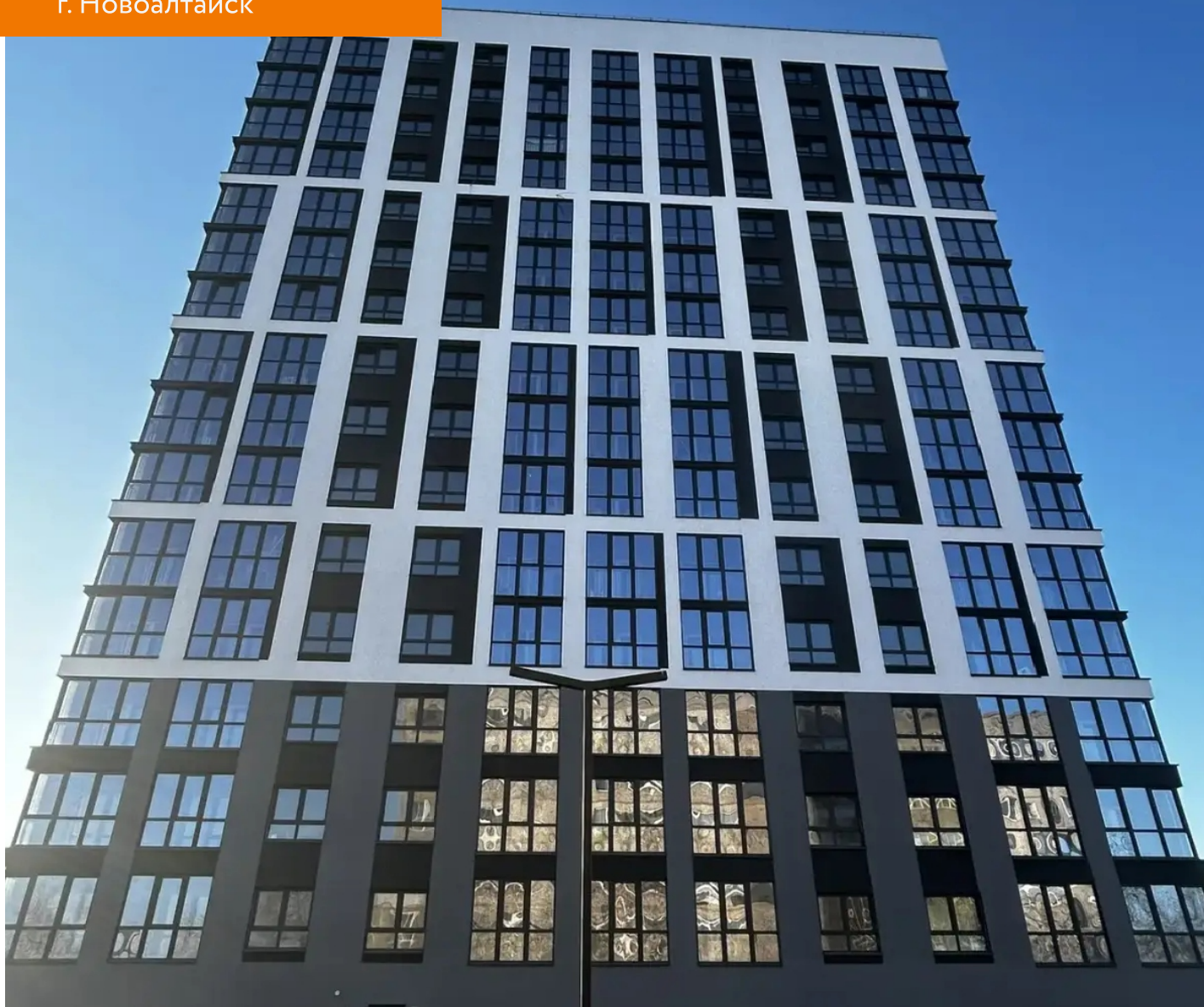
Материалы
GL-88



Жилой комплекс

«Островский»

г. Новоалтайск



Год сдачи
2025

Материалы
GE-29, GM-85, GM-185,
GD-31 (2,0-2,5 мм), GL-88

Жилой комплекс

«Кварталы Драверта»

г. Омск



Год сдачи

2026

Материалы

GE-29, GM-85, GM-185,
GD-21 (2,0мм), GE-39k



«Реабилитационный центр»

г. Тюмень



Год сдачи
2024

Материалы
GE-29, GM-85, GM-185,
GD-31 (2,0-2,5мм), GL-88

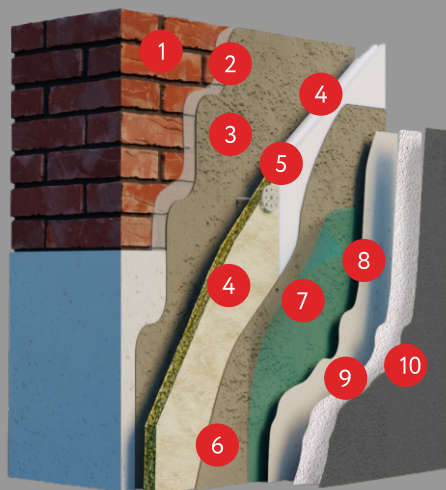


ПРОДУКТОВЫЙ ПОРТФЕЛЬ СФТК

8 ПРОДУКТОВ



ФАСАДНАЯ СИСТЕМА GERKULES



GERKULES FACADE MW/PS

01

Несущее
основание

02

Адгезионный слой – GE-29 PRO
Грунтовка глубокого
проникновения

03

Клеевой слой – GM-85 / GM-85z Клей для
наружной теплоизоляции / GM-185 / GM-185z
Смесь клеевая армирующая

04

Плита утеплителя

05

Дюбель тарельчатый

06

Армирующий слой – GM-185 / GM-185z
Смесь клеевая армирующая

07

Армирующая сетка
щелочестойкая

08

Адгезионный слой GE-39k
Грунтовка под декоративную
штукатурку

09

Защитно-декоративный слой – Штукатурка
декоративная силикатно-силиконовая
GD-221 «Камешковая» / GD-231 «Короед»

09

Защитно-декоративный слой – Штукатурка
декоративная GD-21 «Шуба» / GD-31 «Короед»

10

Покрытие – GL-88
Краска Фасадная силикатная



№1 ЛИДЕР ПО ПРОИЗВОДСТВУ
И РЕАЛИЗАЦИИ СТРОИТЕЛЬНЫХ
СМЕСЕЙ В СИБИРИ



**СИСТЕМА ФАСАДНАЯ
ТЕПЛОИЗОЛЯЦИОННАЯ
КОМПОЗИЦИОННАЯ (СФТК)**