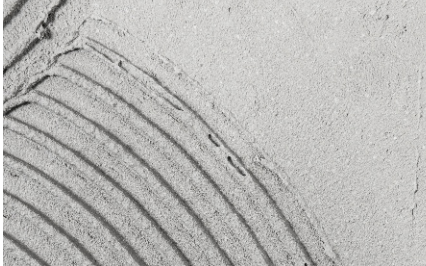
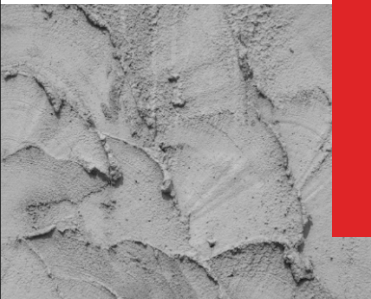


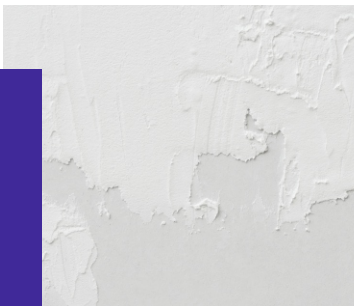
ЭТО
КЛЕЙ



ЭТО
ШТУКАТУРКА



ЭТО
ШПАТЛЕВКА



ЭТО
ПОЛ



**GERKULES**



ТЕЛЕФОН ГОРЯЧЕЙ
ЛИНИИ: 8-800-250-30-10
WWW.GERKULES.COM



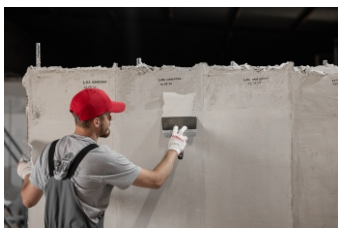
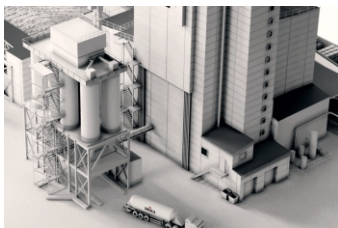
GERKULES

> 29 лет
УСПЕШНОЙ РАБОТЫ

> 500 000 тонн
ПРОДУКЦИИ В ГОД

> 35 %
ДОЛЯ РЫНКА В СФО

3 завода
г. НОВОСИБИРСК
г. КРАСНОЯРСК
респ. БАШКОРТОСТАН



WWW.GERKULES.COM

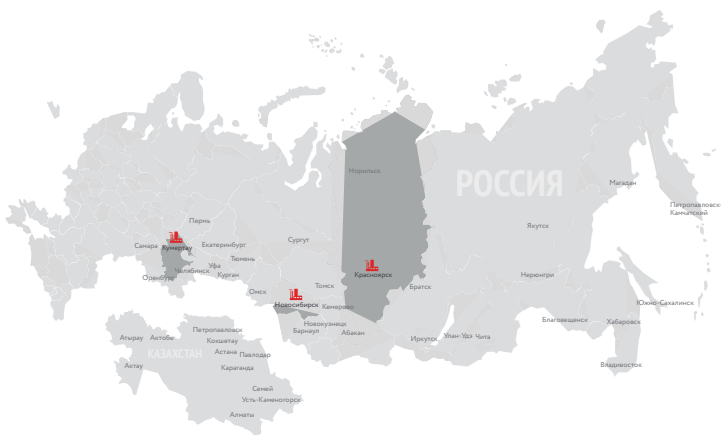
ГЕОГРАФИЯ ПРОДАЖ

СИБИРСКИЙ ФЕДЕРАЛЬНЫЙ ОКРУГ

ДАЛЬНЕВОСТОЧНЫЙ ФЕДЕРАЛЬНЫЙ ОКРУГ

УРАЛЬСКИЙ ФЕДЕРАЛЬНЫЙ ОКРУГ

РЕСПУБЛИКА КАЗАХСТАН



РОССИЯ:

АБАКАН

БАРНАУЛ

БИЙСК

БЛАГОВЕЩЕНСК

БРАТСК

ВЛАДИВОСТОК

ЕКАТЕРИНБУРГ

ИРКУТСК

КЕМЕРОВО

КРАСНОЯРСК

МАГАДАН

НЕРЮНГРИ

НОВОКУЗНЕЦК

НОВОСИБИРСК

НОРИЛЬСК

ОМСК

ПЕТРОПАВЛОВСК-
КАМЧАТСКИЙ

СУРГУТ

ТОМСК

ТЮМЕНЬ

УЛАН-УДЭ

ХАБАРОВСК

ЧИТА

ЮЖНО-САХАЛИНСК

ЯКУТСК

КАЗАХСТАН

АКТАУ

АКТОБЕ

АТЫРАУ

АЛМАТЫ

АСТАНА

КАРАГАНДА

КОКШЕТАУ

ПАВЛОДАР

ПЕТРОПАВЛОВСК

СЕМЕЙ

УСТЬ-КАМЕНОГОРСК

ЭКИБАСТУЗ

МЕХАНИЗИРОВАННЫЕ ТЕХНОЛОГИИ - СОВРЕМЕННЫЙ УРОВЕНЬ СТРОИТЕЛЬСТВА!



Доставка сухих смесей до строительной площадки в цементовозах при расстоянии до 800 км от завода, более 800 км - в биг-бэгах железной дорогой или автотранспортом.

	Ручной труд	Малая механизация	Комплексная механизация
	Смеси в мешках замешиваются и наносятся вручную	Смеси в мешках замешиваются и наносятся с помощью штукатурной станции.	Смеси поставляются в силосе на строительный объект, с помощью пневмотранспортной установки подаются к месту проведения работ, наносятся механизированным способом.
Производительность одного штукатура	20-25 м ² /смена	40-50 м ² /смена	60-70 м ² /смена

ПРЕИМУЩЕСТВА КОМПЛЕКСНОЙ МЕХАНИЗАЦИИ НАД РУЧНЫМ ТРУДОМ:



Отсутствие затрат на разгрузку и перемещение материала.



Увеличение производительности труда.



Стабильная консистенция смеси. Автоматизированная система замешивания.



Сохранность материала от хищений и влияния погодных условий.



Сокращение площади для складирования материалов; 1 силос S 6м² = 16 паллет S 16м²



Отсутствие затрат на утилизацию мешков.

01

ХРАНЕНИЕ ПРОДУКТА - МОБИЛЬНЫЙ СИЛОС

Емкость для хранения сухих строительных смесей.

Устанавливается на строительном объекте и управляется силосозаправщиком-цементовозом.



	Силос 22 м ³	Силос 18 м ³	Силос 6 м ³
Высота	7,5	6,5	4,5
Площадь	6 м ²	6 м ²	6 м ²

02

ТРАНСПОРТИРОВКА ПО ОБЪЕКТУ - ПНЕВОТРАНСПОРТНАЯ СИСТЕМА

Пневмотранспортная система подключается к мобильному силосу.

Используется для транспортировки сухих смесей на большие расстояния в штукатурные станции в автоматическом режиме.

Напорная ёмкость



Компрессор

Высота подачи	Дальность	Производительность
120 м	до 180 м	140 м ³ /ч

03

НАНЕСЕНИЕ ШТУКАТУРНОГО СЛОЯ - ШТУКАТУРНАЯ СТАНЦИЯ

Профессиональное штукатурное оборудование, предназначенное для непрерывного приготовления растворов из сухих смесей, транспортировки и нанесения растворов на обрабатываемую поверхность.

Наносит раствор на поверхность под давлением, что улучшает адгезию и исключает образование пустот в штукатурном слое.



ЗАТИРКИ	стр.7
КЛЕИ ПЛИТОЧНЫЕ	стр. 8
ГИДРОИЗОЛЯЦИЯ	стр. 12
КЛЕИ МОНТАЖНЫЕ	стр. 13
ШТУКАТУРКИ	стр. 14
ШТУКАТУРКИ ДЕКОРАТИВНЫЕ	стр. 18
РОВНИТЕЛИ ДЛЯ ПОЛА	стр. 19
ШПАТЛЕВКИ	стр. 22
ГОТОВЫЕ СОСТАВЫ	стр.24
СФТК	стр. 26
ГРУНТОВКИ	стр. 28
ПРОСТЫЕ СМЕСИ	стр. 32
РЕМОНТНЫЕ И КЛАДОЧНЫЕ СМЕСИ	стр. 34



ЗАТИРКИ



CG2 WA КЛАСС ЗАТИРКИ

GRC.01 БЕЛЫЙ 1, 2, 5, 20 кг	GRC.02 ПЕПЕЛЬНЫЙ 2 кг	GRC.03 ЖЕМЧУЖНО-СЕРЫЙ 2 кг	GRC.04 БЕЖЕВО-СЕРЫЙ 2, 5 кг	GRC.05 СЕРЫЙ 2 кг, 20 кг
GRC.06 СВЕТЛО-СЕРЫЙ 2 кг	GRC.07 ТЕМНО-СЕРЫЙ 2 кг	GRC.08 АНТРАЦИТОВЫЙ 2 кг	GRC.09 ГРАФИТОВЫЙ 2 кг	GRC.10 БАЗАЛЬТОВЫЙ 2 кг
GRC.11 ЖАСМИНОВЫЙ 2 кг	GRC.12 БЕЖЕВЫЙ 2 кг	GRC.13 ТЕМНО-БЕЖЕВЫЙ 2 кг	GRC.14 СВЕТЛО-КОРИЧНЕВЫЙ 2 кг	GRC.15 КОРИЧНЕВЫЙ 2 кг

GR-50 PRO Затирка Цементная

Цементная затирка для заполнения межплиточных швов шириной 1-6 мм:

- высокая устойчивость к истиранию
- содержит противогрибковые добавки
- защита от ультрафиолета
- водо- и трещиностойкая

Типы облицовки:

- керамическая плитка
- керамогранит
- керамическая, керамогранитная и стеклянная мозаика
- природный и искусственный камень
- клинкер

Фасовка	Применение	Прочность	Жизнеспособность
1, 2, 5, 20 кг	пол и стены внутри и снаружи помещений	20 МПа	3 ч

КЛЕИ ПЛИТОЧНЫЕ

GM-255 PRO Клей Granit Plus C2TS1



Эластичная клеевая смесь на цементной основе с высокой адгезией:

- для всех видов керамогранита без ограничений по формату
- для всех видов камня до 120x120 см
- для всех видов тонкого керамогранита и клинкера
- для укладки плитки в аэропортах, ж/д вокзалах, торговых центрах и т.д.

Рекомендованные основания:

- сборный и монолитный бетон, перегородки из легких блоков
- цементные и цементно-песчаные стяжки
- цементные и цементно-известковые штукатурки
- цементные стяжки с водяным и электрическим подогревом
- покрытия из старой плитки (внутри помещений)
- основания, обработанные гидроизоляцией GERKULES GH-106 и GH-206
- конструкции из ГВЛ, ГКЛ, OSB, ЦСП, ДСП



Фасовка	Применение	Средний* расход	Адгезия**	Жизнеспособность
25 кг	пол и стены внутри и снаружи помещений	1,33 кг/м ²	≥ 1,5 МПа	≥ 3 ч

GM-245 PRO Клей Granit C2T



Профессиональная клеевая смесь на цементной основе:

- для керамической плитки и керамогранита до 120 x 120 см
- для всех видов натурального и искусственного камня до 60 x 60 см
- для клинкера
- повышенные нагрузки

Рекомендованные основания:

- цементные и цементно-песчаные стяжки
- цементные и цементно-известковые штукатурки
- сборный и монолитный бетон
- перегородки из легких блоков, ГВЛ и ГКЛ
- основания, обработанные гидроизоляцией GERKULES GH-106 и GH-206
- цементные стяжки с водяным и электрическим подогревом
- покрытия из старой плитки (внутри помещений)



Фасовка	Применение	Средний* расход	Адгезия**	Жизнеспособность
5, 25 кг	пол и стены внутри и снаружи помещений	1,33 кг/м ²	≥ 1,4 МПа	≥ 3 ч

GM-155 PRO Клей Keramik Max C2



Профессиональная клеевая смесь с увеличенной силой сцепления:

- для керамической плитки и керамогранита до 100 x 100 см
- для всех видов натурального и искусственного камня до 45 x 45 см
- для мест повышенной проходимости

Рекомендованные основания:

- цементные и цементно-песчаные стяжки
- цементные и цементно-известковые штукатурки
- сборный и монолитный бетон
- перегородки из легких блоков, ГВЛ и ГКЛ
- гипсовые штукатурки (после соответствующей обработки грунтовкой)
- цементные гидроизоляции и полимерные гидроизоляционные мастики
- цементные стяжки с водяным и электрическим подогревом



Фасовка	Применение	Средний* расход	Адгезия**	Жизнеспособность
5, 25 кг	пол и стены внутри и снаружи помещений	1,33 кг/м ²	≥ 1,3 МПа	≥ 3 ч

КЛЕИ ПЛИТОЧНЫЕ

GM-145 PRO Клей Суперполимер PLUS C1T



Профессиональная клеевая смесь на цементной основе:

- для керамической плитки и керамогранита до 60 x 60 см
- для теплого пола
- для внутренних и наружных работ
- высокое содержание полимеров

Рекомендованные основания:

- цементные и цементно-песчаные стяжки
- цементные и цементно-известковые штукатурки
- сборный и монолитный бетон
- перегородки из легких блоков
- гипсовые штукатурки (после соответствующей обработки грунтовкой)
- цементные стяжки с водяным и электрическим подогревом
- основания, обработанные цементно-полимерной гидроизоляцией GERKULES GH-106

Фасовка	Применение	Средний* расход	Адгезия**	Жизнеспособность
5, 25 кг	пол и стены внутри и снаружи помещений	1,33 кг/м ²	≥ 1,0 МПа	≥ 3 ч

GM-45 Клей Суперполимер C1



Клеевая смесь на цементной основе:

- для облицовки керамической плиткой до 60x60 см
- для облицовки керамогранитом до 30x30 см
- для внутренних и наружных работ
- для сухих и влажных помещений

Рекомендованные основания:

- цементные и цементно-песчаные стяжки
- цементные и цементно-известковые штукатурки
- сборный и монолитный бетон
- перегородки из легких блоков
- гипсовые штукатурки (после соответствующей обработки грунтовкой)
- основания, обработанные цементно-полимерной обмазочной гидроизоляцией GERKULES GH-106

Фасовка	Применение	Средний* расход	Адгезия**	Жизнеспособность
5, 10, 25 кг	пол и стены внутри и снаружи помещений	1,36 кг/м ²	≥ 0,8 МПа	≥ 4 ч

GM-35 Клей Универсальный C0



Универсальная клеевая смесь на цементной основе:

- для керамической плитки до 45 x 45 см
- для тонкошовной укладки блоков из ячеистого бетона
- для локального выравнивания дефектов оснований
- для сухих и влажных помещений

Рекомендованные основания:

- цементные и цементно-известковые штукатурки
- сборный и монолитный бетон
- перегородки из легких блоков
- гипсовые штукатурки (после соответствующей обработки грунтовкой)

Фасовка	Применение	Средний* расход	Адгезия**	Жизнеспособность
10, 25 кг	стены внутри помещений	1,42 кг/м ²	≥ 0,5 МПа	≥ 4 ч

*Средний расход при толщине слоя 1 мм

**Прочность клеевого соединения после выдерживания в воздушно-сухой среде в течении 28 суток

GM-165 PRO Клей Белый для мозаики и камня C1T



Профессиональная клеевая смесь на белом цементе:

- для стеклянной мозаики
- для светлой керамической плитки и керамогранита до 90 x 90 см
- для светлого натурального и искусственного камня до 45 x 45 см
- монтаж стеклянных блоков
- монтаж декоративных покрытий АМК

Рекомендованные основания:

- цементные и цементно-песчаные стяжки
- цементные и цементно-известковые штукатурки
- сборный и монолитный бетон
- перегородки из легких блоков
- гипсовая штукатурка (после соответствующей обработки грунтовкой)
- цементные стяжки с водяным и электрическим подогревом,
- основания, обработанные цементно-полимерной обмазочной гидроизоляцией GERKULES GH-106.

Фасовка	Применение	Средний расход*	Адгезия**	Жизнеспособность
5, 20 кг	пол и стены внутри и снаружи помещений	1,25 кг/м ²	≥ 1,2 МПа	≥ 4 ч

GM-215 PRO Клей Термостойкий C0T



Специализированная клеевая смесь на цементной основе:

- для керамической плитки и декоративного кирпича до 30x30 см
- для облицовки каминов, печей, зон барбекю и мангалов, банных экранов и т. д.
- выдерживает нагрев до +350°C
- для локального выравнивания дефектов стен

Рекомендованные основания:

- цементные и цементно-известковые штукатурки
- сборный и монолитный бетон
- кирпичная кладка
- перегородки из легких блоков

Фасовка	Применение	Средний расход*	Адгезия**	Жизнеспособность
5, 10, 25 кг	стены внутри помещений	1,33 кг/м ²	≥ 0,6 МПа	≥ 3 ч

КЛЕИ

для плиточной облицовки

		GM-215 PRO ТЕРМОСТОЙКИЙ	GM-35 УНИВЕРСАЛЬНЫЙ	GM-45 СУПЕРПОЛИМЕР	GM-145 PRO СУПЕРПОЛИМЕР PLUS	GM-165 PRO БЕЛЫЙ	GM-155 PRO КЕРАМИК МАХ	GM-245 PRO GRANIT	GM-255 PRO GRANIT PLUS
Класс клея		C0T	C0	C1	C1T	C1T	C2	C2T	C2TS1
Адгезия (прочность через 28 суток), МПа		0,6	0,5	0,8	1,0	1,2	1,3	1,4	1,5
Армирование волокном					●		●	●	●
Стены / пол		стены	стены	стены пол	стены пол	стены пол	стены пол	стены пол	стены пол
Область применения	Помещение с повышенной влажностью	○	○	●	●	●	●	●	●
	Наружные работы			●	●	●	●	●	●
	Теплый пол			○	●	●	●	●	●
	Фасад, цоколь здания						○	●	●
	Места повышенной проходимости и нагрузки						○	●	●
	Полимерная гидроизоляция						○	●	●
	Печи, камины, мангальные зоны	●							●
Типы облицовки	Керамическая плитка	●	●	●	●	●	●	●	●
	Керамогранит			●	●	●	●	●	●
	Камень натуральный и искусственный					●	●	●	●
	Клинкер						○	●	●
	Стеклянная мозаика и мрамор				○	●		○	○
Формат плитки	Керамическая плитка до 30x30 см	●	●	●	●	●	●	●	●
	Керамическая плитка до 45x45 см		●	●	●	●	●	●	●
	Керамическая плитка до 60x60 см			●	●	●	●	●	●
	Керамогранит до 30x30 см			●	●	●	●	●	●
	Керамогранит до 60x60 см				●	●	●	●	●
	Керамогранит до 90x90 см					●	●	●	●
	Керамогранит до 100x100 см						●	●	●
	Керамогранит до 120x120 см							●	●
	Керамогранит больше 120x120 см								●

ГИДРОИЗОЛЯЦИЯ



GH-106 PRO Гидроизоляция Цементно-полимерная обмазочная

- для наружных и внутренних работ
- для жилых и промышленных помещений
- для сооружений и конструкций, находящихся в прямом контакте с водой
- для стабильных оснований
- экологически безопасна (подходит для использования в резервуарах с питьевой водой)
- подходит для системы «теплый пол» внутри помещений

Рекомендованные основания:

- бетонные основания
- цементные штукатурки и стяжки
- кладки из легких блоков, кирпича и камня

Фасовка	Применение	Средний расход*	Адгезия	Жизнеспособность
5, 20 кг	полы и стены внутри и снаружи помещений	1,43 кг/м ²	1,2 МПа	≥ 2 ч

GH-206 PRO Гидроизоляция Полимерная эластичная мастика

- готовая к использованию высокоэластичная бесшовная полимерная гидроизоляция под плитку
- для помещений с повышенной влажностью: ванных комнат, душевых (в т.ч. без поддона), санузлов, прачечных, кухонь, балконов и лоджий
- для изоляции чувствительных к влаге оснований и изоляции гигроскопических минеральных оснований
- подходит для системы «теплый пол»

Рекомендованные основания:

- бетонные основания
- цементные штукатурки, стяжки и ровнители
- кирпичная кладка и конструкции из легкого бетона
- ГКЛ, ГВЛ и ПГП

Фасовка	Применение	Основание	Расход в 2 слоя**	Адгезия
5 кг	полы и стены внутри помещений	гладкое	0,7-1,0 кг/м ²	1,5 МПа
		пористое	0,9-1,4 кг/м ²	

КЛЕИ МОНТАЖНЫЕ



GM-15 / GM-15z (Зимний) Клей Кладочный

Модифицированная цементно-песчаная смесь:

- для тонкошовной укладки легких блоков (2-3 мм)
- для локального выравнивания дефектов блоков и оснований
- высокая прочность кладки до 7,5 МПа
- температура применения **летнего состава** от +5°C до +30°C
зимнего состава от -25°C до +30°C

Рекомендованные основания:

- газоблоки, пеноблоки, арболит и полистиролбетонные блоки
- керамзитобетонные и перлитобетонные блоки
- другие виды легких блоков

Фасовка	Применение	Средний расход*	Средний расход при укладке газоблоков	Адгезия*	Жизнеспособность	Прочность
25 кг	внутри и снаружи помещений	1,54 кг/м ²	16-19 кг/м ³	≥ 0,4 МПа	≥ 4 ч	≥ 7,5 МПа



GM-25 PRO Клей Штукатурно-Кладочный

Универсальная модифицированная цементно-песчаная смесь:

- 2 в 1: клей и штукатурка
- для тонкошовной укладки легких блоков (2-3 мм)
- для оштукатуривания поверхностей из легких блоков
- армирование волокном

Рекомендованные основания:

- газоблоки и пеноблоки
- арболит и полистиролбетонные блоки
- керамзитобетонные и перлитобетонные блоки
- другие виды легких блоков



Фасовка	Применение	Средний расход*	Средний расход при укладке газоблоков	Адгезия*	Жизнеспособность	Прочность
25 кг	внутри и снаружи помещений	1,54 кг/м ²	17-20 кг/м ³	≥ 0,4 МПа	≥ 4 ч	≥ 5 МПа



GM-135 PRO Клей Набрызг

Смесь сухая растворная, клеевая на цементном вяжущем Пк3, М100, F75:

- высокая прочность и адгезия
- для создания шероховатого слоя на гладких бетонных основаниях
- для укрепления и выравнивания впитывающей способности оснований
- наносится перед нанесением цементных и комплексном вяжущем штукатурок
- после высыхания образует водо- и морозостойкую поверхность

Рекомендованные основания:

- монолитный и сборный бетон
- цементные штукатурки
- кладки (в том числе комбинированные) из легких блоков, любого кирпича и камня
- напольные, либо настенные покрытия из старой плитки (внутри помещений)

Фасовка	Применение	Средний расход	Адгезия*	Жизнеспособность
25 кг	стены снаружи и внутри помещений	3,2 кг/м ²	≥ 1,0 МПа	≥ 2 ч



GM-175 / GM-175z (Зимний) Клей Монтажный Гипсовый

Эластичная гипсовая монтажно-клеевая смесь:

- для устройства перегородок из гипсовых пазогребневых плит (ППГ)
- для бескаркасного монтажа ГВЛ, ГКЛ
- для локального выравнивания дефектов ППП и оснований
- температура применения **летнего состава** от +5°C до +30°C,
зимнего состава от -10°C до +30°C

Рекомендованные основания:

- гипсовые штукатурки, ППП, конструкции из ГВЛ, ГКЛ
- сборный и монолитный бетон
- перегородки из легких блоков, кирпичная кладка

Фасовка	Применение	Средний расход	Жизнеспособность	Адгезия*	Прочность
25 кг	внутри помещений	1,11 кг/м ²	≥ 60 мин	≥ 0,3 МПа	≥ 6 МПа

**Прочность клеевого соединения после выдерживания в воздушно-сухой среде в течении 28 суток

GP-41 Штукатурка М-Старт гипсовая



Смесь сухая штукатурная на гипсовом вяжущем 70/2,0:

- для выравнивания стен и потолков внутри помещений
- легкое гляцевание поверхности
- для помещений с нормальной влажностью
- наносится механизированным или ручным способом

Рекомендованные основания:

- кирпичная кладка
- сборный и монолитный бетон
- легкий бетон
- оштукатуренные поверхности



Фасовка	Применение	Средний расход*	Толщина слоя	Прочность	Жизнеспособность
30 кг	стены и потолки внутри помещений	1,0 кг/м ²	5-50 мм	≥ 2,0 МПа	70-115 мин

GP-61 Штукатурка Старт гипсовая



Смесь сухая штукатурная на гипсовом вяжущем 60/2,0:

- для однослойного выравнивания стен и потолков внутри помещений
- для помещений с нормальной влажностью
- наносится механизированным или ручным способом

Рекомендованные основания:

- кирпичная кладка
- сборный и монолитный бетон
- легкий бетон
- оштукатуренные поверхности



Фасовка	Применение	Средний расход*	Толщина слоя	Прочность	Жизнеспособность
30 кг	стены и потолки внутри помещений	1,05 кг/м ²	5-40 мм	≥ 2,0 МПа	60-100 мин

GP-71 PRO Штукатурка Ротгер



Смесь сухая штукатурная на гипсовом вяжущем 60/3,5:

- для выравнивания стен и потолков внутри помещений
- не требует шпатлевания
- для помещений с нормальной влажностью
- хорошая удобоукладываемость и низкий расход
- высокая пластичность и прочность (3,5 МПа)

Рекомендованные основания:

- оштукатуренные поверхности
- сборный и монолитный бетон
- легкий бетон
- кирпичная кладка
- бетонные и железобетонные основания

Фасовка	Применение	Средний расход*	Толщина слоя	Прочность	Жизнеспособность
5, 25 кг	стены внутри помещений	0,95 кг/м ²	5-50 мм	≥ 3,5 МПа	60 -100 мин

ШТУКАТУРКИ ГИПСОВЫЕ

GP-81 Штукатурка Гипсовая



Смесь сухая штукатурная на гипсовом вяжущем 70/3,0:

- для выравнивания стен и потолков внутри помещений
- белый цвет
- для помещений с нормальной влажностью
- наносится механизированным или ручным способом
- позволяет получить гладкую прочную поверхность с эффектом глянца

Рекомендованные основания:

- кирпичная кладка
- сборный и монолитный бетон
- легкий бетон
- оштукатуренные поверхности



Фасовка	Применение	Средний расход*	Толщина слоя	Прочность	Жизнеспособность
30 кг	стены и потолки внутри помещений	0,95 кг/м ²	5-40 мм	≥ 3,0 МПа	70-115 мин

GP-111 Штукатурка Универсальная



Смесь сухая штукатурная для внутренних работ, КП III:

- влагостойкая штукатурная смесь
- для помещений с нормальной и повышенной влажностью (в т.ч. ванных комнат и мест общего пользования)
- гладкая прочная поверхность
- наносится механизированным или ручным способом

Рекомендованные основания:

- кирпичная кладка
- сборный и монолитный бетон
- легкий бетон
- оштукатуренные поверхности



Фасовка	Применение	Средний расход*	Толщина слоя	Прочность	Жизнеспособность
30 кг	стены внутри помещений	1,1 кг/м ²	5-40 мм	≥ 3,5 МПа	70-110 мин

GP-141 PRO Штукатурка Аквагипс



Смесь сухая штукатурная на гипсовом вяжущем 70/3:

- влагостойкая
- для выравнивания стен и потолков
- для работ внутри помещений с повышенной и нормальной влажностью
- подходит под последующую облицовку плиткой
- наносится ручным или механизированным способом

Рекомендованные основания:

- оштукатуренные поверхности
- сборный и монолитный бетон
- легкий бетон
- кирпичная кладка
- бетонные и железобетонные основания

Фасовка	Применение	Средний расход*	Толщина слоя	Прочность	Жизнеспособность
30 кг	стены и потолки внутри помещений	1,1 кг/м ²	5-50 мм	≥ 3,0 МПа	70-110 мин

ШТУКАТУРКИ ЦЕМЕНТНЫЕ



GP-21 / GP-21м Штукатурка Цементная

Смесь сухая штукатурная для наружных и внутренних работ, КП III, F50 :

- для сплошного выравнивания и локального ремонта
- для отапливаемых и неотапливаемых, сухих и влажных помещений всех типов
- водо- и морозостойкая
- высокая прочность
- для ручного (GP-21) и машинного (GP-21м) нанесения

Рекомендованные основания:

- кирпичная кладка
- сборный и монолитный бетон
- прочные цементные штукатурки

Фасовка	Применение	Средний расход*	Толщина слоя	Прочность	Жизнеспособность
5, 25 кг / 30 кг	стены снаружи и внутри помещений	1,67 кг/м ²	5-30 мм	≥ 5 МПа	≥ 3 ч



GP-121 Штукатурка Цементная для яч. бетона

Смесь сухая штукатурная для наружных и внутренних работ, КП III, F50:

- для сплошного выравнивания стен из газо-, пеноблоков, других легких бетонов
- рекомендуется для пористых оснований
- позволяет получить прочную поверхность
- наносится ручным или механизированным способом
- в составе специальные водоудерживающие добавки

Рекомендованные основания:

- газоблоки и пеноблоки
- керамзитобетонные и газосиликатные блоки

Фасовка	Применение	Средний расход*	Толщина слоя	Прочность	Жизнеспособность
25 кг	стены снаружи и внутри помещений	1,54 кг/м ²	5-15 мм	≥ 5 МПа	≥ 3 ч



GP-51 Штукатурка Фасадная цементная

Смесь сухая штукатурная для наружных и внутренних работ, КП IV, F50:

- для сплошного выравнивания фасадов, цоколей зданий
- высокая прочность и эластичность
- водо- и морозостойкая
- наносится механизированным или ручным способом
- армирование волокном

Рекомендованные основания:

- кирпичная кладка
- сборный и монолитный бетон
- прочные оштукатуренные поверхности



Фасовка	Применение	Средний расход*	Толщина слоя	Прочность	Жизнеспособность
25 кг	стены снаружи и внутри помещений	1,53 кг/м ²	8-35 мм	≥ 10 МПа	≥ 3 ч



GP-31 Штукатурка Известково-цементная

Смесь сухая штукатурная для внутренних работ, КП III:

- для сплошного выравнивания стен
- для помещений с нормальной влажностью
- высокая пластичность
- высокая паропроницаемость
- наносится ручным способом

Рекомендованные основания:

- кирпичная кладка, легкий бетон
- сборный и монолитный бетон
- цементные штукатурки

Фасовка	Применение	Средний расход*	Толщина слоя	Прочность	Жизнеспособность
25 кг	стены снаружи и внутри помещений	1,43 кг/м ²	5-30 мм	≥ 2,5 МПа	≥ 3 ч

ШТУКАТУРКИ

		GR-41 М-СТАРТ ГИПСОВАЯ		GR-61 СТАРТ ГИПСОВАЯ		GR-71 PRO РОТТЕР ГИПСОВАЯ		GR-81 ГИПСОВАЯ ДЛЯ МАШИННОГО НАНЕСЕНИЯ		GR-141 PRO АКВАГИПС ГИПСОВАЯ		GR-111 УНИВЕРСАЛЬНАЯ		GR-21 ЦЕМЕНТНАЯ		GR-21M ЦЕМЕНТНАЯ МАШИННОГО НАНЕСЕНИЯ		GR-121 ЦЕМЕНТНАЯ ДЛЯ ЯЧЕЙСТОГО БЕТОНА		GR-51 ФАСАДНАЯ ЦЕМЕНТНАЯ		GR-31 ИЗВЕСТКОВО-ЦЕМЕНТНАЯ	
Вязущее		Гипс										Композицион.	Цемент										
Прочность при сжатии, МПа		2,0	2,0	3,5	3,0	3,0	3,5	5,0	7,5	5,0	10,0	2,5											
Толщина слоя, мм		5-50	5-40	5-50	5-40	5-50	5-40	5-30	5-30	5-15	8-35	5-30											
Расход, кг/м ² , при толщине слоя 1 мм		1,00	1,05	0,95	0,95	1,1	1,1	1,67	1,54	1,54	1,53	1,43											
Машинное нанесение		●	●	○	●	○	●	○	●	○	○	○											
Область применения	Стены/полок	стены и потолки	стены и потолки	стены и потолки	стены и потолки	стены и потолки	стены	стены	стены	стены	стены	стены											
	Помещения с нормальной влажностью	●	●	●	●	●	●	●	●	●	●	●											
	Помещения с повышенной влажностью					●	●	●	●	●	●	●											
	Наружные работы (фасад, балкон, цоколь)							●	●	●	●	○											
Освоение	Бетон	●	●	●	●	●	●	●	●	●	●	●											
	Кирпичная кладка	●	●	●	●	●	●	●	●	●	●	●											
	Легкий бетон	●	●	●	●	●	○	○		●		●											
	Цементная штукатурка	●	●	●	●	○	○	○	○	○	○	●											
	Гипсовая штукатурка и ППП	●	●	○	○	○																	
Последующее покрытие	Плиточная облицовка	○	○	○	○	●	●	●	●	●	●	○											
	Цементная гидроизоляция							●	●	●	●												
	Полимерная гидроизоляция	●	●	●	●	●	●	●	●	●	●	●											
	Декоративная штукатурка						●	●	●	●	●	●											
	Финишная шпатлевка	●	●	●	●	●	●	●	●	●	●	●											
	Обои (на глянцевою поверхность штукатурки)	●	●	●	●	●	○																
	Покраска	●	●	●	●	●	○																

● Рекомендуется ○ Допускается

ШТУКАТУРКИ ДЕКОРАТИВНЫЕ



GD-11 Штукатурка декоративная Короед (Фр. 1,5-2 мм; 2-2,5мм)

- паропроницаемость
- высокая прочность
- морозо-, атмосферостойкость
- для наружных и внутренних работ

Рекомендованные основания:

- бетонные основания
- ГКЛ и ГВЛ
- оштукатуренные поверхности

Фасовка	Применение	Средний расход*	Толщина слоя	Прочность	Жизнеспособность
25 кг	внутри и снаружи помещений	2,5-3,3 кг/м ² 3,3-4,1 кг/м ²	2 мм 2,5 мм	≥ 7,5 МПа	≥ 60 мин

GD-41 Штукатурка декоративная Травертин

- для создания художественных эффектов
- высокая прочность
- под покраску
- механизированное и ручное нанесение

Рекомендованные основания:

- бетонные основания
- зашпательные и оштукатуренные цементными составами поверхности
- кирпичная кладка и конструкции из легкого бетона
- ГКЛ и ГВЛ

Фасовка	Применение	Средний расход*	Толщина слоя	Прочность	Жизнеспособность
20 кг	внутри и снаружи помещений	1,3 кг/м ²	0,5-2 мм	≥ 5 МПа	≥ 60 мин

РОВНИТЕЛИ ДЛЯ ПОЛА



GF-117 PRO Ровнитель Терраса

Смесь сухая напольная выравниваемая нормальноотвердевающая для устройства толстослойных стяжек Pk1, Btb3,2, B20, F50:

- водоотталкивающие свойства
- высокая прочность
- выдерживает высокие нагрузки
- рекомендован для уличных работ
- для помещений с повышенной влажностью
- «теплый пол»

Рекомендованные основания:

- бетонные основания, плиты перекрытия
- прочные цементные стяжки
- сплошной тепло-, звуко-, гидроизоляционный слой



Фасовка	Применение	Средний расход*	Толщина слоя	Прочность	Жизнеспособность
30 кг	снаружи и внутри помещений	2 кг/м ²	20-100 мм	≥ 25 МПа	≥ 2 ч

*Средний расход при толщине слоя 1 мм

РОВНИТЕЛИ ДЛЯ ПОЛА



GF-177 PRO Наливной пол Самовыравнивающийся

Смесь сухая наполняемая самовыравнивающаяся нормально твердеющая, нормальной плотности для устройства выравнивающих слоев под покрытие Рк5, Втб3,2, В10



- под финишное покрытие
- быстрое твердение (проход через 4 часа)
- для внутренних работ в помещениях с нормальной влажностью
- «теплый пол»
- наносится механизированным или ручным способом

Рекомендованные основания:

- стяжки и грубые ровнители
- бетонные и ж/б основания
- сплошной тепло-, звуко-, гидроизоляционный слой**

Фасовка	Применение	Средний расход*	Толщина слоя	Прочность	Жизнеспособность
30 кг	внутри помещений	1,47 кг/м ²	2-100 мм	≥ 15 МПа	≥ 30 мин



GF-37 PRO Экспресс-ровнитель для пола

Смесь сухая наполняемая выравниваемая нормально твердеющая нормальной плотности для устройства выравнивающих слоев под покрытие Рк1, Втб3,2, В12,5

- ускоренное твердение (проход через 4 часа)
- для внутренних работ в помещениях с нормальной влажностью
- для укладки полов с уклоном до 10%
- «теплый пол»
- наносится механизированным или ручным способом

Рекомендованные основания:

- цементные стяжки и грубые ровнители
- бетонные и ж/б основания
- сплошной тепло-, звуко-, гидроизоляционный слой**

Фасовка	Применение	Средний расход*	Толщина слоя	Прочность	Жизнеспособность
25 кг	внутри помещений	1,67 кг/м ²	5-100 мм	≥ 16 МПа	≥ 30 мин



GF-27 Грубый Ровнитель для пола

Смесь сухая наполняемая выравниваемая нормально твердеющая нормальной плотности для устройства выравнивающих слоев под покрытие Рк1, Втб3,2, В15

- повышенная прочность
- для укладки полов с уклоном до 10%
- для внутренних работ в помещениях с нормальной и повышенной влажностью
- «теплый пол»
- наносится механизированным или ручным способом

Рекомендованные основания:

- прочные цементные стяжки
- бетонные и ж/б основания

Фасовка	Применение	Средний расход*	Толщина слоя	Прочность	Жизнеспособность
25 кг	внутри помещений	1,67 кг/м ²	10-100 мм	≥ 20 МПа	≥ 30 мин



GF-17 Стяжка Армированная для пола

Смесь сухая наполняемая выравниваемая нормально твердеющая для устройства толстослойных стяжек Рк1, Втб3,2, В15, F50:



- армирована волокном
- повышенные нагрузки и прочность
- наружные и внутренние работы для всех типов помещений
- «теплый пол»

Рекомендованные основания:

- прочные цементные стяжки
- бетонные и ж/б основания
- сплошной тепло-, звукоизоляционный слой**

Фасовка	Применение	Средний расход*	Толщина слоя	Прочность	Жизнеспособность
30 кг	внутри и снаружи помещений	2,0 кг/м ²	20-100 мм	≥ 20 МПа	≥ 2 ч

РОВНИТЕЛИ

для пола

GF-117 PRO РОВНИТЕЛЬ ТЕРРАСА

GF-17 СТЯЖКА АРМИРОВАННАЯ

GF-27 ГРУБЫЙ РОВНИТЕЛЬ

GF-37 PRO ЭКСПРЕСС-РОВНИТЕЛЬ

GF-177 PRO НАЛИВНОЙ ПОЛ САМОВЫРАВНИВАЮЩИЙСЯ

Вязущее		Цемент		Композиционное		
Прочность при сжатии, МПа		25	20	20	16	15
Толщина слоя (за 1 нанесение), мм		20-100	20-100	10-100	5-100	2-100
Расход, кг/м ² , при толщине слоя 1мм		2	2	1,67	1,67	1,47
Время твердения, ч.		24	24	12	4	4
Армирование волокном		●	●			●
Гидрофобные свойства		●				
Машинное нанесение				●	●	●
Область применения	Повышенные эксплуатационные нагрузки	●				
	Наружные работы	●	○			
	Влажные помещения (бани, сауны, душевые)	●	○			
	Помещения с повышенной влажностью (с/узлы, кухни)	●	●	○	○	○
	Помещения с нормальной влажностью	●	●	●	●	●
	Теплый пол	●	●	●	●	●
Основание	Бетон, плиты перекрытия	●	●	●	●	●
	Цементная стяжка	○	○	●	●	●
	Сплошной тепло-, звуко-, гидроизоляционный слой. (при толщине ровнителя от 40 мм)	●	●		○	○
Последующее покрытие	Плиточная облицовка	●	●	●	●	○
	Цементная гидроизоляция	●	●	●		
	Полимерная гидроизоляция	●	●	●	●	●
	Финишный ровнитель	●	●	●	○	
	Линолеум, паркет, ламинат, мягкие покрытия	○	○	○	○	●

ШПАТЛЕВКИ

GT-33/ GT-33м Шпатлевка Безусадочная гипсовая



Смесь сухая шпатлевочная на гипсовом вяжущем:

- для базового выравнивания стен и потолков
- допускается использовать для заделки стыков ГКЛ и ГВЛ с использованием армирующей ленты и для финишного выравнивания
- схватывается без дальнейшей усадки
- для внутренних работ в помещениях с нормальной влажностью
- для дальнейшего оклеивания обоями и покраски
- для ручного (GT-33) и машинного (GT-33м) нанесения

Рекомендованные основания:

- оштукатуренные поверхности
- бетонные основания
- ячеистый бетон
- ГВЛ и ГКЛ

Фасовка	Применение	Средний расход*	Толщина слоя	Адгезия	Жизнеспособность
5, 20 кг	стены и потолки внутри помещений	1,05 кг/м ²	GT-33 0,3-10 мм GT-33м 0,3-5 мм	≥ 0,5 МПа	≥ 60 мин

GT-103 PRO Шпатлевка Шовник гипсовая



Смесь сухая шпатлевочная на гипсовом вяжущем:

- для заделки стыков ГКЛ и ГВЛ
- подходит для сплошного базового шпатлевания
- подходит для монтажа пазогребневых плит
- для внутренних работ в помещениях с нормальной влажностью
- образует ровную гладкую поверхность, обладающую высокой прочностью и сцеплением с основанием
- не дает усадки

Рекомендованные основания:

- оштукатуренные поверхности
- бетонные основания
- ГВЛ и ГКЛ
- ППП

Фасовка	Применение	Средний расход*	Толщина слоя	Прочность	Жизнеспособность
5, 20 кг	стены и потолки внутри помещений	1,05 кг/м ²	0,3-5 мм	5 МПа	≥ 60 мин

GT-133 PRO Шпатлевка Финишгипс



Смесь сухая шпатлевочная на гипсовом вяжущем:

- для финишного тонкослойного выравнивания и исправления незначительных дефектов
- для выравнивания ГКЛ и ГВЛ, перегородок из ППП
- под дальнейшую покраску и оклеивание обоями
- для внутренних работ в помещениях с нормальной влажностью
- не дает усадки

Рекомендованные основания:

- оштукатуренные поверхности
- бетонные основания
- ГВЛ и ГКЛ
- ППП

Фасовка	Применение	Средний расход*	Толщина слоя	Адгезия	Жизнеспособность
20 кг	стены и потолки внутри помещений	1,1 кг/м ²	0,2-5 мм	≥ 0,5 МПа	≥ 60 мин

ШПАТЛЕВКИ

GT-53 Шпатлевка Финишная полимерная



- для исправления незначительных дефектов и окончательного выравнивания различных оштукатуренных поверхностей
- для дальнейшего оклеивания обоями и покраски
- для внутренних работ в помещениях с нормальной влажностью
- наносится механизированным или ручным способом

Рекомендованные основания:

- оштукатуренные поверхности
- бетонные основания
- ГВЛ и ГКЛ

Фасовка	Применение	Средний расход*	Толщина слоя	Адгезия	Жизнеспособность
5, 20 кг	стены и потолки внутри помещений	1,15 кг/м ²	0,1-3 мм	≥ 0,5 МПа	до 72 ч

GT-153 PRO Шпатлевка Premium finish полимерная



- для создания ровной высококачественной поверхности под покраску, обои или декоративные покрытия, а также приклеивания стеклохолста
- идеальна под покраску (Q4)
- гладкая белая поверхность с высоким сцеплением с основанием
- способствует снижению расхода красок при дальнейшем окрашивании
- для внутренних работ в помещениях с нормальной влажностью
- наносится механизированным или ручным способом

Рекомендованные основания:

- оштукатуренные поверхности
- бетонные основания
- ГКЛ и ГВЛ

Фасовка	Применение	Средний расход*	Толщина слоя	Адгезия	Жизнеспособность
18 кг	стены и потолки внутри помещений	1,09 кг/м ²	0,1-2 мм	≥ 0,5 МПа	до 72 ч

GT-73 Шпатлевка Водостойкая цементно-полимерная



Смесь сухая шпатлевочная на цементном вяжущем для наружных и внутренних работ:

- для финишного выравнивания и исправления незначительных дефектов стен и потолков
- для наружных и внутренних работ в помещениях с повышенной влажностью
- влагостойкая и высокопрочная
- под обои, покраску и декоративные штукатурки
- белый цвет

Рекомендованные основания:

- цементные штукатурки (прочность не менее M50)
- бетонные основания

Фасовка	Применение	Средний расход*	Толщина слоя	Адгезия	Жизнеспособность
5, 20 кг	стены и потолки внутри и снаружи помещений	1,2 кг/м ²	0,1-5 мм	≥ 0,6 МПа	≥ 60 мин

GT-243 Шпатлевка ФИНИШ-ПАСТА



- готовая к применению финишная пастообразная полимерная шпатлёвка
- для финишного выравнивания поверхностей стен и потолков, а также приклеивания стеклохолста
- толщина слоя 0,2-3 мм
- для внутренних работ в помещениях с нормальной влажностью
- наносится механизированным или ручным способом

Рекомендованные основания:

- оштукатуренные поверхности
- зашпатлеванные поверхности
- бетонные основания
- ГКЛ и ГВЛ

Фасовка	Средний расход*	Толщина слоя	Средний размер частиц	Время высыхания
5, 18 кг	0, 17 кг/м ²	0,2-3 мм	25 мкм	24 ч

GT-253 PRO Шпатлевка PREMIUM FINISH PASTA



- готовая к применению финишная пастообразная полимерная шпатлевка
- для создания высококачественной поверхности под покраску обои или декоративные покрытия, а также выравнивания оснований и приклеивания стеклохолста
- идеальна под покраску (Q4)
- подходит для нанесения супертонкого слоя (от 0,1 мм)
- идеальное сведение слоев без видимых перехлестов
- для внутренних работ в помещениях с нормальной влажностью
- наносится механизированным или ручным способом

Рекомендованные основания:

- оштукатуренные поверхности, зашпатлеванные поверхности
- бетонные основания
- ГВЛ и ГКЛ

Фасовка	Средний расход*	Толщина слоя	Средний размер частиц	Время высыхания
18 кг	0, 17 кг/м ²	0,1-2 мм	25 мкм	24 ч



АППАРАТ БЕЗВОЗДУШНОГО НАНЕСЕНИЯ

- Доставка – Сервис
- Пусконаладка – Обучение
- Сопровождение – Персональный менеджер
- Простая и удобная эксплуатация

Нанесение	Ручное нанесение	Механизированное нанесение
Бригада 3 человека, м ² /смена	150	450
Средний расход продукта, кг/м ²	1,6	1,1

ШПАТЛЕВКИ		БЕЗУСАДОЧНАЯ		ШОВНИК		ФИНИШНАЯ		PREMIUM FINISH		ФИНИШ-ПАСТА		PREMIUM FINISH PASTA		ВОДОСТОЙКАЯ	
		GT-33	GT-33M	GT-103 PRO	GT-133 PRO	GT-53	GT-153 PRO	GT-243	GT-253 PRO	GT-73					
Вязущее / связующее		Гипс				Полимер						Цем.			
Прочность при сжатии, МПа		2,5	2,5	5	2,5									7,0	
Толщина слоя, мм		0,3-10	0,3-5	0,3-5	0,2-5	0,1-3	0,1-2	0,2-3	0,1-2					0,1-5	
Расход, кг/м ² , при толщине слоя 1мм		1,05	1,11	1,05	1,10	1,15	1,09	1,65	1,60					1,20	
Жизнеспособность раствора, ч		1	1	1	1	72	72	В течение срока годности						1	
Машинное нанесение			●			●	●	●	●						
Область применения	Помещения с нормальной влажностью	●	●	●	●	●	●	●	●	●	●	●	●	●	
	Помещения с повышенной влажностью наружные работы													●	
	Монтаж ППП			●											
	Заделка швов ГКЛ	●	○	●	○										
Основание	Бетон	●	●	●	●	●	●	●	●	●	●	●	●	●	
	Ячеистый бетон	●	●												
	Цементная штукатурка	●	●	●	●	●	●	●	●	●	●	●	●	●	
	Гипсовая штукатурка и ППП	●	●	●	●	●	●	●	●	●	●	●	●		
	ГКЛ, ГВЛ	●	●	●	●	●	●	●	●	●	●	●	●		
	Зашпатлеванная поверхность				●	●	●	●	●	●	●	●	●		
Последующее покрытие	Обои	●	●	●	●	●	●	●	●	●	●	●	●	●	
	Покраска	○	○	○	●	●	●	●	●	●	●	●	●	●	
	Декоративная штукатурка						●	●	●	●	●	●	●	●	

GM-85/ GM-85z (Зимний) Клей для наружной теплоизоляции



Усиленная клеевая смесь на цементной основе для монтажа утеплителя на минеральные основания:

- морозостойкий, водостойкий, эластичный
- малая усадка
- высокая паропроницаемость
- GM-85^z температура применения от -10°C до +30°C температура затвердения воды от +20°C +25°C



Рекомендованные основания:

- сборный и монолитный бетон
- кирпичная кладка
- прочные цементные штукатурки
- перегородки и стены из легких блоков

Фасовка	Применение	Средний расход*	Адгезия	Прочность	Жизнеспособность
25 кг	снаружи и внутри помещений	6 кг/м ²	1,1 МПа	≥ 10 МПа	≥ 4 ч

GM-185/ GM-185z (Зимняя) Клеевая армирующая смесь



Универсальная штукатурно-клеевая смесь для крепления плит утеплителя с использованием армирующей сетки:

- для создания базового штукатурного слоя
- 3D армирование
- малая усадка
- морозостойкий, водостойкий, эластичный, высокая паропроницаемость
- GM-185^z температура применения от -10°C до +30°C температура затвердения воды от +20°C +25°C



Рекомендованные основания:

- сборный и монолитный бетон
- кирпичная кладка
- прочные цементные штукатурки
- перегородки и стены из легких блоков
- пенополистирол, минеральная вата

Фасовка	Применение	Средний расход	Адгезия	Прочность	Жизнеспособность
25 кг	снаружи и внутри помещений	6 кг/м ² *	1,1 МПа	≥ 10 МПа***	≥ 4 ч
		5 кг/м ² **			

GE-39к PRO Грунтовка под декоративную штукатурку



Предназначена для обработки оснований перед нанесением готовых декоративных штукатурок:

- создает шероховатую поверхность
- снижает водопоглощение
- морозостойкая
- колеруется



Рекомендованные основания:

- оштукатуренные поверхности
- бетонные основания
- кирпичная кладка
- фиброцементные плиты, гипсокартон
- поверхности окрашенные воднодисперсионными красками

Фасовка	Применение	Средний расход	Плотность	Время высыхания
14 кг	снаружи и внутри помещений	0,4-0,8 кг/м ²	1,5 +/- 0,1 кг/л	3-4 ч

GD-21 Штукатурка декоративная Шуба (фракция 0,5 мм; 1 мм; 2 мм; 3 мм)



Штукатурка на цементной основе предназначена для создания защитного слоя с рисунком (текстурой):

- легкое окрашивание
- высокопрочная
- атмосферостойкая

Рекомендованные основания:

- базовые штукатурные составы
- цементные штукатурки
- сборный и монолитный бетон
- ГВЛ и ГКЛ



Фасовка	Фракция	Средний расход*	Толщина слоя	Прочность	Жизнеспособность
25 кг	0,5 мм	0,8-1,2 кг/м ²	0,5 мм	≥ 7,5 МПа	≥ 1 ч
	1 мм	1,3-1,7 кг/м ²	1,0 мм		
	2 мм	2,6-3,4 кг/м ²	2,0 мм		
	3 мм	5,0-5,5 кг/м ²	3,0 мм		

GD-31 Штукатурка декоративная Короед (фракция 1,5-2 мм; 2-2,5 мм)



Штукатурка на цементной основе предназначена для создания защитного слоя с рисунком (текстурой):

- легкое окрашивание
- высокопрочная
- атмосферостойкая

Рекомендованные основания:

- базовые штукатурные составы
- цементные штукатурки
- сборный и монолитный бетон
- ГВЛ и ГКЛ



Фасовка	Фракция	Средний расход*	Толщина слоя	Прочность	Жизнеспособность
25 кг	1,5-2,0 мм	2,5-3,3 кг/м ²	2 мм	≥ 7,5 МПа	≥ 1 ч
	2,0-2,5 мм	3,3-4,1 кг/м ²	2,5 мм		

GI-88 Краска Фасадная силикатная



Предназначена для обработки оснований перед нанесением готовых декоративных штукатурок:

- силикатная
- паропроницаемая
- атмосферостойкая
- колеруется в соответствии с каталогами цветов NCS, RAL и др.
- экологически безопасна
- две базы: для пастельных(А) и насыщенных цветов(С)

Рекомендованные основания:

- бетонные основания
- цементные, цементно-известковые, известковые штукатурки
- декоративные штукатурные покрытия
- цементно-полимерные шпатлевки



Фасовка	Применение	Средний расход в 2 слоя	Плотность	Время высыхания
15 кг	стены и потолки снаружи и внутри помещений	0,3-0,45 кг/м ²	1,50 кг/л	1 ч

GE-19 Грунтовка Для внутренних работ



- для обеспыливания и выравнивания впитываемости оснований стен и потолков
- под дальнейшее нанесение шпатлевок, красок, всех видов декоративных покрытий, а также поклейку обоев
- подходит для обработки полов перед укладкой напольных покрытий, таких как ламинат, паркет, линолеум и др.
- для внутренних работ в помещениях с нормальной влажностью

Рекомендованные основания:

- штукатурки
- шпатлевки
- ГВЛ и ГКЛ
- стяжки и ровнители

Фасовка	Применение	Средний расход*	Плотность	Время высыхания
5, 10 кг канистра / ведро	внутри помещений	100 г/м ²	1,02 кг/л	3 ч

GE-29 PRO Грунтовка Глубокого проникновения



- для обеспыливания и укрепления оснований стен, потолков и полов
- под дальнейшее нанесение штукатурок, шпатлевок, плиточных клеев, ровнителей и обмазочной гидроизоляции
- снижает и выравнивает впитывающую способность основания
- увеличивает адгезию с наносимыми материалами
- для наружных и внутренних работ в помещениях с любым уровнем влажности

Рекомендованные основания:

- кирпичная кладка
- бетонные основания
- конструкции из легкого бетона
- штукатурки, стяжки и ровнители
- ГВЛ и ГКЛ, пазогребневые плиты (ПГП)

Фасовка	Применение	Средний расход*	Плотность	Время высыхания
5, 10 кг канистра / ведро	внутри и снаружи помещений	100 г/м ²	1,05 кг/л	2-3 ч

GE-129 PRO Грунтовка-концентрат Глубокого проникновения



- для обеспыливания и укрепления оснований стен, потолков и полов
- под дальнейшее нанесение штукатурок, шпатлевок, плиточных клеев, ровнителей и обмазочной гидроизоляции
- снижает и выравнивает впитывающую способность основания
- увеличивает адгезию с наносимыми материалами
- для наружных и внутренних работ в помещениях с любым уровнем влажности

Рекомендованные основания:

- кирпичная кладка
- бетонные основания
- конструкции из легкого бетона
- штукатурки, стяжки и ровнители
- ГВЛ и ГКЛ, пазогребневые плиты (ПГП)

Фасовка	Применение	Средний расход*	Плотность	Время высыхания
10, 30 кг канистра / ведро	внутри и снаружи помещений	от 120 до 250 г/м ²	1,06 кг/л	2-3 ч

ГРУНТОВКИ

GE-159 PRO Грунт-краска White box



- для подготовки стен и потолков к окрашиванию, поклейке обоев, нанесению жидких обоев, декоративных покрытий
- укрепляет и нормализует впитываемость основания
- подходит для колеровки, сокращает расход краски и устраняет просвечивание основы через финишное покрытие
- паропроницаемая
- для внутренних работ в помещениях с нормальной влажностью
- под дальнейшее нанесение штукатурок, шпатлевок, плиточных клеев, ровнителей и обмазочной гидроизоляции

Рекомендованные основания:

- оштукатуренные и зашпатлёванные поверхности
- ГКЛ, ГВЛ, стеклохолст
- бетон, кирпич, гипсовые блоки

Фасовка	Применение	Средний расход*	Плотность	Время высыхания
16 кг	стены и потолок внутри помещений	0,3-0,4 кг/м ²	≥ 1,4 кг/л	≤ 48 ч

GE-109 PRO Бетон-контакт



- для создания шероховатой поверхности на гладких слабо впитывающих основаниях
- для увеличения адгезии основания
- для стен и потолков
- под дальнейшее нанесение гипсовых штукатурок
- для внутренних работ в помещениях с нормальной влажностью

Рекомендованные основания:

- монолитный бетон, бетонные блоки
- плиты перекрытия и ж/б изделия
- конструкции из легкого бетона
- кирпичная кладка

Фасовка	Применение	Средний расход*	Плотность	Время высыхания
7,14 кг	внутри помещений	430 г/м ²	1,6 кг/л	3-5 ч

GE-99 PRO Бентон-контакт



Смесь сухая растворная на цементном вяжущем Pk3, F50 ручного нанесения:

- адгезионный грунт на цементной основе
- для создания шероховатого слоя на гладких бетонных основаниях
- для дальнейшего нанесения всех видов штукатурок
- для последующей приклейки плитки

Рекомендованные основания:

- монолитный и сборный бетон
- цементные штукатурки
- кладки (в том числе комбинированные) из ячеистых блоков,
- любого кирпича и камня
- напольные, либо настенные покрытия из старой плитки (внутри помещений)

Фасовка	Применение	Средний расход*	Время высыхания
10 кг	пол и стены, внутри и снаружи помещений	650 г/м ²	24 ч

СОЗДАН ДЛЯ ЦЕМЕНТНЫХ ШТУКАТУРОК



10 КГ СУХОЙ СМЕСИ ДЛЯ ПРИГОТОВЛЕНИЯ 14 КГ БЕТОН-КОНТАКТА.

- Хранение и перевозка без ограничений при любых температурах. Поставляется в сухом виде.
- Легче готового продукта. На 40% меньше вес при перевозке и подъеме на этаж.
- Удобство приготовления раствора. Продукт поставляется в ведре.
- Возможность использования продукта частями. Внутри два отдельных пакета.

ГРУНТОВКИ

GE-19
ГРУНТОВКА
ДЛЯ ВНУТРЕННИХ РАБОТ

GE-29 PRO
ГРУНТОВКА ГЛУБОКОГО
ПРОНИКНОВЕНИЯ

GE-129 PRO
ГРУНТОВКА КОНЦЕНТРАТ
ГЛУБОКОГО ПРОНИКНОВЕНИЯ

GE-159 PRO
ГРУНТ-КРАСКА
WHITE BOX

GE-99 PRO
БЕТОН-КОНТАКТ

GE-109 PRO
БЕТОН-КОНТАКТ

Минимальный расход г/м² (один слой)

100

100

120

150

650

350

Время высыхания, ч

3

3

3

48

24

3

Машинное нанесение

●

●

●

●

Область
применения

Внутренние работы

●

●

●

●

●

●

Наружные работы

●

●

●

Помещения с повышенной
влажностью

●

●

●

Основание

Бетон

●

●

●

●

●

●

Кирпичная кладка

○

●

●

●

●

●

Конструкции из легкого бетона

●

●

○

○

○

Цементные штукатурки

●

●

●

●

○

Гипсовые штукатурки и ППП

●

●

●

ГКЛ, ГВЛ

●

●

●

●

Шпатлевки

●

●

●

●

Стяжки и ровнители

●

●

●

○

Последующее покрытие

Цементные штукатурки

○

●

●

●

Гипсовые штукатурки

●

●

●

○

●

Стяжки и ровнители

●

●

○

Плиточная облицовка

○

●

●

●

●

Шпатлевка

●

○

○

●

Декоративная штукатурка

●

●

●

●

Цементная гидроизоляция

●

●

Полимерная гидроизоляция

●

●

●

Обои

●

○

○

●

Покраска

●

○

○

●



GS-32 Пескобетон Сверхпрочный М300

Смесь сухая строительная, цементная, поверхностная Рк1, М300, F100:

- для получения крупнофракционного бетона
- для заливки столбчатых и ленточных фундаментов, цоколей, монолитных поясов и плит перекрытий
- для возведения и ремонта стен
- высокая прочность, трещино-, водо- и морозостойкость
- подходит для толстослойной заливки
- для внутренних и наружных работ

Рекомендованные основания:

- бетонные поверхности
- железобетонные изделия

Фасовка	Средний расход*	Толщина слоя			Прочность
		для монтажа железобетонных изделий	для выравнивающего слоя без армирования	для выравнивающего слоя с армированием	
30 кг	2 кг/м ²	10-15 мм	20-50 мм	40-100 мм	≥ 30 МПа

ПРОСТЫЕ СМЕСИ

GS-02 Песок Универсальный



Очищенный, просушенный, многофракционный:

- для общестроительных, отделочных работ и бытовых целей
- для приготовления различных растворов: бетона, кладочных смесей, стяжек и штукатурок
- в качестве противоскользкого антигололедного средства
- для абразивной очистки поверхностей
- для обустройства придомовых территорий и песочниц

Фасовка	Фракция	Модуль крупности	Влажность	Насыпная плотность
30 кг	0,1-1,2 мм	1,3-1,5	не более 0,3%	1450-1550 кг/м ³

GS-12/GS-12z (Зимний) Пескобетон М200 Универсальный



Смесь сухая строительная, цементная, поверхностная Пк3, М200, F50:

- для устройства стяжек, отмосток, дорожек, укладки кирпича и блоков монтажа фундаментных блоков и плит перекрытия
- высокая прочность, трещино-, водо- и морозостойкость
- подходит для толстослойной укладки
- для внутренних и наружных работ
- применение зимнего состава до -15°C

Рекомендованные основания:

- бетонные поверхности
- кирпич
- железобетонные изделия

Фасовка	Средний расход*	Расход на 1 м ³ кирпичной кладки	Толщина слоя			Прочность
			для кладки	для выравнивающего слоя без армирования	для выравнивающего слоя с армированием	
30 кг	1,72 кг/м ²	350-380 кг/м ³	8-12 мм	20-50 мм	40-100 мм	≥ 20 МПа

GS-52 Гипс Г-5 Строительный



Гипс строительный марки Г-5, Б11:

- для изготовления строительных изделий и при строительных работах
- для заделки щелей, трещин, выбоин
- для изготовления различных гипсовых изделий
- применяется как самостоятельно, так и в сочетании с другими материалами (мел, известь, песок)

Рекомендованные основания:

- бетонные поверхности, кирпичная кладка
- оштукатуренные поверхности
- ППП

Фасовка	Применение	Прочность		Сроки схватывания	
5, 16 кг	внутри помещений	при сжатии ≥ 5 Мпа	при изгибе ≥ 2,5 Мпа	начало - 6 мин	конец - 30 мин

РЕМОНТНЫЕ И КЛАДОЧНЫЕ СМЕСИ

GS-22 Ремонтный состав Быстротвердеющий



Смесь сухая растворная, цементная, ремонтная поверхностная Пк3, М75:

- для восстановления и ремонта всех видов минеральных поверхностей
- твердеет без заметной усадки
- обладает хорошей адгезией к минеральным основаниям
- для внутренних работ

Рекомендованные основания:

- бетонные поверхности
- цементные и известково-цементные штукатурки
- цементные стяжки
- ячеистый бетон

Фасовка	Применение	Средний расход*	Толщина слоя	Прочность	Жизнеспособность
5 кг	внутри помещений	1,72 кг/м ²	2-50 мм	≥ 7,5 МПа	30 мин

GB-14/GB-14z (Зимняя) Кладочная смесь Высокопрочная



Смесь сухая строительная кладочная G M 100:

- для кладки керамического и силикатного кирпича, натурального и искусственного камня, пустотелых блоков (в том числе крупноформатных)
- для монтажа бетонных и железобетонных блоков, плит перекрытий
- для внутренних и наружных работ
- хорошая пластичность и высокое сцепление материалов
- применение зимнего состава до -15°C.

Рекомендованные основания:

- кирпич керамический и силикатный
- камень натуральный и искусственный
- пустотелые блоки, бетонные блоки и ж/б изделия
- плиты перекрытия

Фасовка	Применение	Средний расход*	Средний расход на 1м ³ кладки	Прочность	Жизнеспособность
30 кг	снаружи и внутри помещений	1,67 кг/м ²	350-380 кг	≥ 10 МПа	≥ 3 ч

GB-114 PRO Кладочная смесь Огнеупорная



Смесь сухая строительная кладочная G M 25:

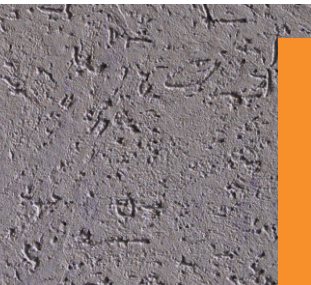
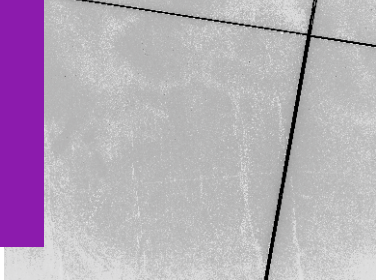
- для строительства печей, каминов и мангалных зон
- для кладки из кирпичей, камня и других термостойких материалов в непосредственном контакте с огнем при высоких температурах
- для внутренних и наружных работ
- температура эксплуатации от -50°C до + 1000°C

Рекомендованные основания:

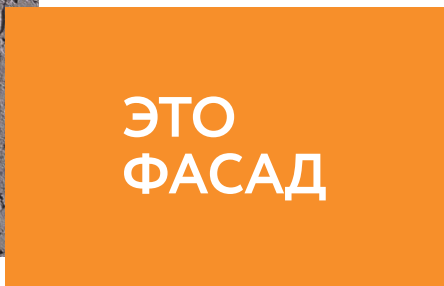
- кирпич керамический и огнеупорный
- камень натуральный
- железобетонные изделия

Фасовка	Применение	Средний расход*	Средний расход на 1м ³ кладки	Прочность	Жизнеспособность
20 кг	снаружи и внутри помещений	1,72 кг/м ²	160-200 кг	≥ 2,5 МПа	≥ 3 ч

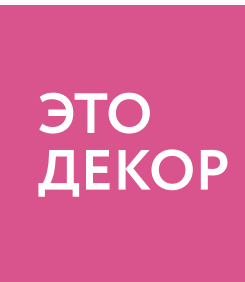
**ЭТО
ЗАТИРКА**



**ЭТО
ФАСАД**



**ЭТО
ДЕКОР**



**ЭТО ГИДРО-
ИЗОЛЯЦИЯ**



ПОДПИШИСЬ НА НАС

